

Заказчик: "ГК Олимпстрой"

Утверждено
приказом Министерства
регионального развития
Российской Федерации
от «13» 04 2012 г. № 44-04

ДОКУМЕНТАЦИЯ ПО ПЛАНИРОВКЕ ТЕРРИТОРИИ (ПРОЕКТ ПЛАНИРОВКИ ТЕРРИТОРИИ)

УТВЕРЖДАЕМАЯ ЧАСТЬ ПРОЕКТА ПЛАНИРОВКИ И ПРОЕКТА МЕЖЕВАНИЯ ТЕРРИТОРИИ

для размещения олимпийского объекта: «Сеть
радиосвязи стандарта «Тетра», включая абонентское
оборудование (проектные и изыскательские работы,
строительство)»
(п.110 программы строительства)

Том 1

Утверждено
приказом Министерства
регионального развития
Российской Федерации

от «13» 04 2012 г. № 44-09

ДОКУМЕНТАЦИЯ ПО ПЛАНИРОВКЕ ТЕРРИТОРИИ (ПРОЕКТ ПЛАНИРОВКИ ТЕРРИТОРИИ)

УТВЕРЖДАЕМАЯ ЧАСТЬ ПРОЕКТА ПЛАНИРОВКИ И ПРОЕКТА МЕЖЕВАНИЯ ТЕРРИТОРИИ

СОГЛАСОВАНО
ГК «ОЛИМПСТРОЙ»
ДИРЕКТОР ДИРЕКЦИИ
Бришин А. В.

для размещения олимпийского объекта: «Сеть
радиосвязи стандарта «Тетра», включая абонентское
оборудование (проектные и изыскательские работы,
строительство)»
(п.110 программы строительства)

Том 1

Директор



Коваленко Д.П.

ГК «ОЛИМПСТРОЙ»
СОГЛАСОВАНО
ГЛАВНЫЙ СПЕЦИАЛИСТ ОГП
А.А. Смирнова

Автор тома: ООО "МЕЖЕВОЙ ЗЕМЕЛЬНЫЙ ЦЕНТР"
Краснодар 2012

СОСТАВ ПРОЕКТА

№ п/п	Наименование документов	Кол-во док-тов	Кол-во листов	Номера листов
Утверждаемая часть проекта планировки и проекта межевания территории				
Том 1				
1	Титульный лист	1	1	1
2	Опись документов	1	3	2-4
3	Положение о размещении объектов капитального строительства	1	7	5-12
4	Чертеж межевания территории БС 9368 "Галион-2"	1	1	13
5	Чертеж планировки территории БС 9368 "Галион-2"	1	1	14
6	Чертеж планировки территории с отображением линий, обозначающих дороги, улицы, проезды, линии связи, объекты инженерной и транспортной инфраструктур БС 9368 "Галион-2"	1	1	15
4	Чертеж межевания территории БС 9397 "Горнолыжный центр Старт"	1	1	16
5	Чертеж планировки территории БС 9397 "Горнолыжный центр Старт"	1	1	17
6	Чертеж планировки территории с отображением линий, обозначающих дороги, улицы, проезды, линии связи, объекты инженерной и транспортной инфраструктур БС 9397 "Горнолыжный центр Старт"	1	1	18
4	Чертеж межевания территории БС 9386 "Горнолыжный центр Финиш"	1	1	19
5	Чертеж планировки территории БС 9386 "Горнолыжный центр Финиш"	1		

И.К. «ОБЪЕКТСТРОЙ»
СОГЛАСОВАНО
главный специалист ОГП
А.А. Смирнова 20

Смирнова

№ п/п	Наименование документов	Кол-во док-тов	Кол-во листов	Номера листов
6	Чертеж планировки территории с отображением линий, обозначающих дороги, улицы, проезды, линии связи, объекты инженерной и транспортной инфраструктур БС 9386 "Горнолыжный центр Финиш"	1	1	21
4	Чертеж межевания территории БС 9385 "Горная Олимпийская деревня"	1	1	22
5	Чертеж планировки территории БС 9385 "Горная Олимпийская деревня"	1	1	23
6	Чертеж планировки территории с отображением линий, обозначающих дороги, улицы, проезды, линии связи, объекты инженерной и транспортной инфраструктур БС 9385 "Горная Олимпийская деревня"	1	1	24
4	Чертеж межевания территории БС 9384 "Сноуборд-Парк"	1	1	25
5	Чертеж планировки территории БС 9384 "Сноуборд-Парк"	1	1	26
6	Чертеж планировки территории с отображением линий, обозначающих дороги, улицы, проезды, линии связи, объекты инженерной и транспортной инфраструктур БС 9384 "Сноуборд-Парк"	1	1	27
4	Чертеж межевания территории БС 9383 "Роза-Хутор"	1	1	28
5	Чертеж планировки территории БС 9383 "Роза-Хутор"	1	1	29
6	Чертеж планировки территории с отображением линий, обозначающих дороги, улицы, проезды, линии связи, объекты инженерной и транспортной инфраструктур БС 9383 "Роза-Хутор"	1	1	30
4	Чертеж межевания территории	1	1	31

ГК «Олимпстрой»
СОГЛАСОВАНО
ГЛАВНЫЙ СПЕЦИАЛИСТ ОГП
А.А. Смирнова

«Сеть радиосвязи стандарта «Тетра», включая абонентское оборудование (проектные и изыскательские работы, строительство)» п.110 программы строительства

Утверждено
приказом Министерства
регионального развития
Российской Федерации

№ п/п	Наименование документов	Кол-во док-тов от «13»	Кол-во листов 09 2017 г.	Номера листов № 44-04
	БС 9382 " Санно-Бобслейный Комплекс"			
5	Чертеж планировки территории БС 9382 " Санно-Бобслейный Комплекс"	1	1	32
6	Чертеж планировки территории с отображением линий, обозначающих дороги, улицы, проезды, линии связи, объекты инженерной и транспортной инфраструктур БС 9382 " Санно-Бобслейный Комплекс"	1	1	33

ГК «ОЛИМПСТРОЙ»
СОГЛАСОВАНО
ГЛАВНЫЙ СПЕЦИАЛИСТ ОГП
А.А. Смирнова



Положение о размещении объектов капитального строительства и характеристиках планируемого развития территории

1. Характеристики планируемого развития территории

1. Проект планировки и проект межевания территории разработаны в целях обеспечения устойчивого развития территорий, определения границ зон планируемого размещения олимпийского объекта «Сеть радиосвязи стандарта «Тетра», включая абонентское оборудование (проектные и изыскательские работы, строительство)» п.110 программы строительства, установления границ формируемого земельного участка, предназначенного для размещения указанного олимпийского объекта.

Границы земельного участка сформированы с учетом сложившейся градостроительной ситуации, смежных землепользователей для наиболее оптимального освоения земельного участка для размещения «Сеть радиосвязи стандарта «Тетра», включая абонентское оборудование (проектные и изыскательские работы, строительство)» п.110 программы строительства.

Проектируемый объект находится на территории Краснодарского

ГК «ОЛИМПСТРОЙ»
СОГЛАСОВАНО
ГЛАВНЫЙ СПЕЦИАЛИСТ ОГУ

						<p>«Сеть радиосвязи стандарта «Тетра», включая абонентское оборудование (проектные и изыскательские работы, строительство)» п. 110 программы строительства</p>		
Изм.	Кол.уч	Лист	№ док.	Подп.	Дата	Стандия	Лист	Листов
Выполнил	Манецкий					П	5	12
Директор	Коваленко					<p>Положение о размещении объектов капитально-го строительства и характеристиках плани-руемого развития территории</p>		
						<p>ООО "Межевой зе-мельный центр"</p>		

края. В соответствии с требованиями СНиП 2.01.07-85* и СНиП 23-01-99 для базовых станций приняты следующие параметры метеорологического воздействия:

Утверждено
приказом Министерства
регионального развития
Российской Федерации
от «13» 04 2012 г. № 44-04

температура наружного воздуха (наиболее холодной пятидневки) – 19 Г;

расчетное значение веса снегового покрова (Н район) - 120 кгс/м;

нормативная ветровая нагрузка (V район) - 60 кгс/м²;

гололедный район (IV район) с толщиной стенки гололеда - 15мм;

тип местности - «А».

Представленный проект планировки базируется на принципах четкой планировочной организации и рационального использования территории.

2. Основные технико-экономические показатели по проекту

БС 9368 "Галлион-2"					
Технико-экономические показатели					
№	кадастровый номер	Вид права	местоположение	использование	площадь, кв.м
Площадь формируемого земельного участка для размещения олимпийского объекта					300
1	23:49:0512001:476 входит в состав 23:49:0000000:88	Постоянное (бессрочное) пользование (Федеральное государственное учреждение "Сочинский национальный парк")	Краснодарский край, г. Сочи, Адлерский р-н	Для использования в природоохранных, рекреационных, просветительских, научных и культурных целях и для регулируемого туризма	300
Площадь формируемого земельного участка для размещения сервитута на период строительства Вл 0,4 кВ					1583
1	23:49:0512001:476 входит в состав 23:49:0000000:88	Постоянное (бессрочное) пользование (Федеральное государственное учреждение "Сочинский национальный парк")	Краснодарский край, г. Сочи, Адлерский р-н	Для использования в природоохранных, рекреационных, просветительских, научных и культурных целях и для регулируемого туризма	980

Г.К. ОЛИМПИЙСКОЙ,
СОГЛАСОВАНО
ГЛАВНЫЙ СПЕЦИАЛИСТ ОГП
А.А. СМЕРНОВА

Смирнова

Изм.	Кол. уч.	Лист	№ док.	Подп.	Дата	«Сеть радиосвязи стандарта «Тетра», включая абонентское оборудование (проектные и изыскательские работы, строительство)» п. 110 программы строительства	Лист 6
------	----------	------	--------	-------	------	--	-----------

Утверждено
приказом Министерства
регионального развития
Российской Федерации

2	в границах кадастрового квартала 23:49:0512001	Государственная собственность	Краснодарский край, г. Сочи, Адлерский р-н	в границах кадастрового квартала	603
---	---	-------------------------------	--	----------------------------------	-----

БС 9385 "Горная Олимпийская деревня"

Технико-экономические показатели

№	кадастровый номер	правообладатель	местоположение	использование	площадь, кв.м
Площадь формируемого земельного участка для размещения олимпийского объекта					240
1	23:49:0512002:2358	-	Краснодарский край, г. Сочи, Адлерский р-н, Краснополянское лесничество	Горнолыжный курорт "Роза Хутор", в том числе нижняя база с пожарным депо, с гостиничными комплексами	240

БС 9397 "Горнолыжный центр Старт"

Технико-экономические показатели

№	кадастровый номер	Вид права	местоположение	использование	площадь, кв.м
Площадь формируемого земельного участка для размещения олимпийского объекта					306
1	23:49:0512002:2221	Собственность	Краснодарский край, г. Сочи, Сочинский национальный парк, Краснополянское лесничество	Горнолыжный центр с инженерной защитой территории, хребет Аибга, урочище Роза Хутор (проектные и изыскательские работы, строительство)	306

БС 9386 "Горнолыжный центр Финиш"

Технико-экономические показатели

№	кадастровый номер	Вид права	местоположение	использование	площадь, кв.м
Площадь формируемого земельного участка для размещения олимпийского объекта					299
1	23:49:0512002:2204	Собственность	Краснодарский край, г. Сочи, р-н Адлерский, Сочинский национальный парк, Краснополянское лесничество, квартал 79	Горнолыжный курорт «Роза Хутор», в том числе нижняя база с пожарным депо, с гостиничными комплексами	299

ГЛАВНЫЙ СПЕЦИАЛИСТ ОПН
А.А. СМЕРНОВА

[Подпись]

Изм.	Кол. уч.	Лист	№ док.	Подп.	Дата
------	----------	------	--------	-------	------

«Сеть радиосвязи стандарта «Тетра», включая абонентское оборудование (проектные и изыскательские работы, строительство)»
п. 110 программы строительства

Лист

7

Взам. инв. №

Подпись

Утверждено
приказом Министерства
регионального развития
Российской Федерации

БС 9383 "Роза-Хутор"

Технико-экономические показатели

№	кадастровый номер	правообладатель	местоположение	использование	площадь, кв.м
Площадь формируемого земельного участка для размещения олимпийского объекта					271
1	23:49:0512002:1460	-	край Краснодарский, г. Сочи, Сочинский национальный парк, Краснополянское лесничество, квартал 43	Горнолыжный курорт "Роза Хутор", в том числе нижняя база с пожарным депо, с гостиничными комплексами	271

БС 9382 "Санно-Бобслейный Комплекс"

Технико-экономические показатели

№	кадастровый номер	Вид права	местоположение	использование	площадь, кв.м
Площадь формируемого земельного участка для размещения олимпийского объекта					401
1	23:49:0512002:1646	Собственность	Краснодарский край, г. Сочи, р-н Адлерский, Краснополянский поселковый округ	Санно-бобслейная трасса с инженерной защитой и внеплощадочными сетями электроснабжения, водоснабжения и канализации (проектные и изыскательские работы, строительство)	401

БС 9384 "Сноуборд-Парк"

Технико-экономические показатели

№	кадастровый номер	Вид права	местоположение	использование	площадь, кв.м
Площадь формируемого земельного участка для размещения олимпийского объекта					300
1	23:49:0512002:1590	Собственность (Российская Федерация)	Краснодарский край, г. Сочи, Краснополянский поселковый округ, к западу от плато Роза Хутор	Для размещения олимпийского объекта "Сноуборд-парк, фристайл-центр с инженерной защитой территории (проектные и изыскательские работы, строительство)"	300

ГК «ОЛИМПСТРОЙ»
СОГЛАСОВАНО
ГЛАВНЫЙ СПЕЦИАЛИСТ ОГП
А.А. Смирнова

Взам. инв. №

Подпись

Изм.	Кол. уч.	Лист	№ док.	Подп.	Дата

«Сеть радиосвязи стандарта «Тетра», включая абонентское оборудование (проектные и изыскательские работы, строительство)»
п. 110 программы строительства

Лист

Проект планировки и проект межевания территории для размещения олимпийского объекта для размещения олимпийского объекта «Сеть радиосвязи стандарта «Тетра», включая абонентское оборудование (проектные и изыскательские работы, строительство)» п. 110 программы строительства подготовлен на основании договора на подготовку документации по планировке территории заключенного с «ГК Олимпстрой», в соответствии с действующим законодательством о градостроительной деятельности, а также в соответствии с Федеральным законом от 01.12.2007 № 310-ФЗ «Об организации и о проведении XXII Олимпийских зимних игр и XI Паралимпийских зимних игр 2014 года в городе Сочи, развитии города Сочи как горноклиматического курорта и внесении изменений в отдельные законодательные акты Российской Федерации».

Формируемые земельные участки расположены в территориальной зоне, согласно генплану г. Сочи (Зона регулируемого рекреационного использования, зона спортивно-рекреационного назначения, зона курортно-гостиничных комплексов).

Зона округа горно-санитарной охраны курорта – Вторая.
На территории второй зоны запрещается осуществление градостроительных изменений, в том числе:

- строительство животноводческих и птицеводческих комплексов и ферм, устройство навозохранилищ;
- размещение складов ядохимикатов, минеральных удобрений и горюче-смазочных материалов;
- строительство транзитных автомобильных дорог;
- строительство коллективных стоянок автотранспорта без соответствующей системы очистки от твердых отходов, отработанных масел и сточных вод;

ГК «ОЛИМПСТРОЙ»
СОГЛАСОВАНО
ГЛАВНЫЙ СПЕЦИАЛИСТ ОГП
А.А. Смирнова

Взам. инв. №

Подпись

Изм.	Кол. уч.	Лист	№ док.	Подп.	Дата

«Сеть радиосвязи стандарта «Тетра», включая абонентское оборудование (проектные и изыскательские работы, строительство)» п. 110 программы строительства

Лист

9

Утверждено
приказом Министерства
регионального развития
Российской Федерации

от «13» 04 2012 г. № 44-04

- строительство жилых домов, организация и обустройство садово-огороднических участков и палаточных туристских стоянок без полного инженерного обеспечения с подключением к централизованным или локальным системам водоснабжения и канализации;
- устройство поглощающих колодцев, полей орошения, подземной фильтрации и накопителей сточных вод.

В населенных пунктах, вошедших во вторую зону, все здания должны быть канализованы, либо иметь водонепроницаемые выгреба.

Учитывая горный рельеф местности, значительные размеры территории второй зоны и большое количество населенных пунктов, расположенных на этой территории, местоположение водозаборов пресных и минеральных вод, во второй зоне санитарной охраны, как исключение, разрешается размещение кладбищ при согласовании отвода с соответствующим отделом Роспотребнадзора.

Для выбора участков захоронения следует проводить геолого-гидрогеологические исследования. Пригодные для захоронений участки должны отвечать основным требованиям:

- участки должны находиться за пределами областей питания пресных и минеральных вод;
- направление грунтовых вод не должно быть в сторону водозаборов;
- участки не должны быть приурочены к зонам тектонических нарушений;
- участки, отведенные под кладбища, должны быть обнесены дренажными канавами.

ГК «ОЛЕМИСТРОЙ»
СОГЛАСОВАНО
ГЛАВНЫЙ СПЕЦИАЛИСТ ОГП
А.А. Смирнова

Смирнова

«Сеть радиосвязи стандарта «Тетра», включая абонентское оборудование (проектные и изыскательские работы, строительство)»
п. 110 программы строительства

Лист

10

Взам. инв. №

Подпись

Изм.	Кол. уч.	Лист	№ док.	Подп.	Дата
------	----------	------	--------	-------	------

3. Параметры планируемого развития территории

Утверждено
приказом Министерства
регионального развития
Российской Федерации

от «13» 04 2012 г. № 44-04

При строительстве БС в соответствии с ТЗ территория застройка должна быть охраняемой. Для этого предусматривается ограждение территории и контрольно-пропускной режим для специального контроля материалов, оборудования и конструкций, поставляемых на строительную площадку, для недопущения и предотвращения возможной закладки радиоактивных и взрывчатых веществ,

Для ограждения охраняемой территории строительства применяется защитно-охранное инвентарное ограждение по ГОСТ 23407-78, Ограждение по конструктивному решению - сборно-разборное с унифицированными элементами, соединениями и деталями крепления, панельное, сплошное, высотой 2,0 м. Расстояние между стойками ограждения не должно быть более 6,0 м, зазор между панелями - в пределах 80 - 100 мм. В ограждениях предусматривается выполнение типовых ворот для проезда строительных и других машин и калитка для прохода людей.

БС относятся к однородным разрозненным объектам, характеризующимся повторяемостью конструктивных решений и примерно одинаковой трудоемкостью при производстве строительно-монтажных работ.

БС 9368 "Галлион-2"

На территории формируемого земельного участка расположен контейнер-аппаратной. Аппаратный зал, предназначенный для размещения технологического оборудования.

Также на территории устанавливается контейнер ДГУ для обеспечения бесперебойной работы станции.

На площадке размещается антенно-мачтовое сооружение высотой 30 м для монтажа антенно-фидерных устройств БС и радиорелейных станций транспортной сети.

«Сеть радиосвязи стандарта «Тетра», включая абонентское оборудование (проектные и изыскательские работы, строительство)»
п. 110 программы строительства

Лист

11

Изм.	Кол. уч.	Лист	№ док.	Подп.	Дата

Взам. инв. №

Подпись

БС 9397 "Горнолыжный центр Старт"

На территории формируемого земельного участка расположен контейнер-аппаратной. Аппаратный зал, предназначенный для размещения технологического оборудования.

Также на территории устанавливается контейнер ДГУ для обеспечения бесперебойной работы станции.

На площадке размещается столб высотой 20 м для монтажа антенно-фидерных устройств БС и радиорелейных станций транспортной сети.

БС 9386 "Горнолыжный центр Финиш", БС 9385 "Горная Олимпийская деревня", БС 9384 "Сноуборд-Парк", БС 9383 "Роза-Хутор", БС 9382 "Санно-Бобслейный Комплекс".

На территории формируемого земельного участка расположен контейнер-аппаратной. Аппаратный зал, предназначенный для размещения технологического оборудования.

Также на территории устанавливается контейнер ДГУ для обеспечения бесперебойной работы станции.

На площадке размещается антенно-мачтовое сооружение высотой 70 м для монтажа антенно-фидерных устройств БС и радиорелейных станций транспортной сети.

Зонирование территории предусмотрено с учетом рационального размещения всех элементов, входящих в систему функционирования и обслуживания комплекса.

ГК «ОЛЕИСТРОЙ»
СОГЛАСОВАНО
ГЛАВНЫЙ СПЕЦИАЛИСТ ОГП
А.А. Смирнова

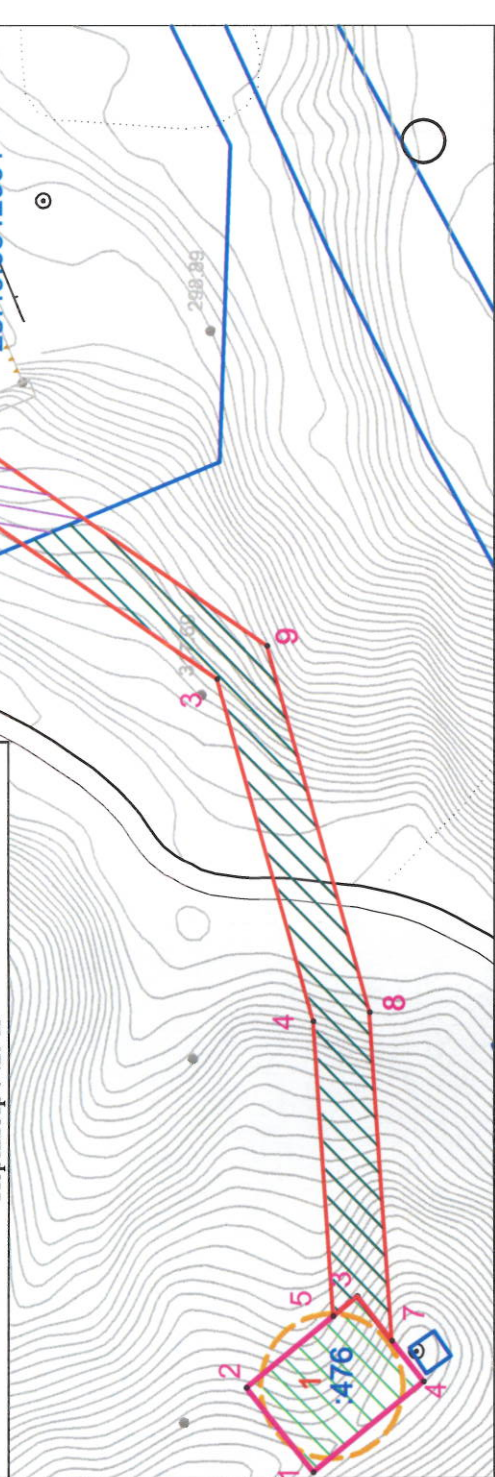


Взам. инв. №	
Подпись	

Изм.	Кол. уч.	Лист	№ док.	Подп.	Дата

«Сеть радиосвязи стандарта «Тетра», включая абонентское оборудование (проектные и изыскательские работы, строительство)»
п. 110 программы строительства

Каталог координат формируемого земельного участка для размещения сервитута на период строительства Вл 0,4 кВ (система координат - МСК-23)					Каталог координат формируемого земельного участка для размещения олимпийского объекта (система координат - МСК-23)				
№	X	Y	Длины, м	Дир. Углы	№	X	Y	Длины, м	Дир. Углы
1	324434,98	2232795,83	53,1	247°58,6'	1	324355,48	2232605,95	15,04	51°13,3'
2	324415,07	2232746,61	55,8	214°18,6'	2	324364,9	2232617,67	20,01	141°14,0'
3	324368,98	2232715,15	49,03	254°1,6'	3	324349,3	2232630,21	14,98	231°30,9'
4	324355,49	2232668,02	40,63	266°2,7'	4	324339,97	2232618,48	19,94	321°2,9'
5	324352,68	2232627,48	4,35	141°14,0'	Площадь : 300 кв.м				
6	324349,3	2232630,21	7,8	231°30,9'	Периметр : 70 м				
7	324344,44	2232624,1	45,42	86°3,3'					
8	324347,56	2232669,41	52,29	74°1,6'					
9	324361,95	2232719,68	56,4	34°22,5'					
10	324408,51	2232751,53	51,8	68°0,6'					
11	324427,91	2232799,56	4,31	332°10,3'					
12	324431,71	2232797,55	3,69	332°10,3'					
Площадь : 1583 кв.м					Периметр : 425 м				



Технико-экономические показатели					
№	кадастровый номер	Вид права	местоположение	использование	площадь, кв.м
Площадь формируемого земельного участка для размещения олимпийского объекта					
1	23:49:0512001:476 входит в состав 23:49:0000000:88	Постоянное (бессрочное) пользование (Федеральное государственное учреждение "Сочинский национальный парк")	Краснодарский край, г. Сочи, Адлерский р-н	Для использования в природоохранных, рекреационных, просветительских, научных и культурных целях и для регулируемого туризма	300
Технико-экономические показатели					
№	кадастровый номер	Вид права	местоположение	использование	площадь, кв.м
Площадь формируемого земельного участка для размещения сервитута на период строительства Вл 0,4 кв					
1	23:49:0512001:476 входит в состав 23:49:0000000:88	Постоянное (бессрочное) пользование (Федеральное государственное учреждение "Сочинский национальный парк")	Краснодарский край, г. Сочи, Адлерский р-н	Для использования в природоохранных, рекреационных, просветительских, научных и культурных целях и для регулируемого туризма	980
2	в границах кадастрового квартала 23:49:0512001	Государственная собственность	Краснодарский край, г. Сочи, Адлерский р-н	в границах кадастрового квартала	603

Документация по планировке территории (проект межевания территории) для размещения олимпийского объекта «Сеть радиосвязи стандарта «Тетра» (включая абонентское оборудование (проектные и изыскательские работы, строительство)» п 110 программы строительства

Утверждено
от «13» 04 2012 г. № 44-04

Чертеж межевания территории
БС 9368 "Галион-2"



Градостроительные регламенты, установленные для земель населенных пунктов согласно генплану г. Сочи	
Категории земель	Земли особо охраняемых территорий и объектов
Зона по генплану города Сочи	Зона сочинского национального парка Регулированного рекреационного использования
Зона округа горно-санитарной охраны курорта	Вторая
Экономико - планировочная зона	

Условные обозначения

- Граница формируемого земельного участка для размещения олимпийского объекта
- Граница земельного участка, стоящего на кадастровом учете
- Граница ЗОЗ
- Кадастровый номер земельного участка
- Кадастровый номер квартала
- Номер точки поворота границы формируемого земельного участка
- Номер земельного участка
- Часть земельных участков, попадающих в зону строительства
- Границы формируемого земельного участка для размещения сервитута на период строительства Вл 0,4 кВ

23:49:0512001



УК «ОЛИМПСТРОЙ»
СОЗДАНО
ГЛАВНЫМ СПЕЦИАЛИСТ ОГП
А.А. Смирнова

Краснодарский край, город Сочи			
Документация по планировке территории (проект межевания территории) для размещения олимпийского объекта «Сеть радиосвязи стандарта «Тетра» (включая абонентское оборудование (проектные и изыскательские работы, строительство)» п 110 программы строительства			
Изм.	Коп.уч.	Лист	Дата
Директор	Коваленко Д.П.	1	1
Инженер	Манецкий С.А.	1	1
Заказчик: "К Олимпстрой"			
Чертеж межевания территории М 1:1000			
ООО "ЦЕНТРАЛЬНЫЙ ЗЕМЕЛЬНЫЙ ЦЕНТР" ул. Ленинградская, д. 134, к. 1 г. Краснодар, ул. Ленина, д. 23-00027 Лист 139			

Утверждено
Президиумом Министерства
связи стандарта «Тетра», включа
регионального развития
ательские работы, строительство)
ительства
от «13» 04 2012 г. № 44-09

Чертеж планировки территории
БС 9368 "Галион-2"

Условные обозначения

Граница формируемого земельного участка для размещения олимпийского объекта

Граница 303

Зона регулируемого рекреационного использования

Воздушная линия существующая (демонтируемая)

Границы формируемого земельного участка
для размещения сервитута на период
строительства ВЛ 0,4 кВ

Существующая автомобильная дорога

Проектируемые строения, сооружения

Номер проектируемого строения,
сооружения согласно экспликации

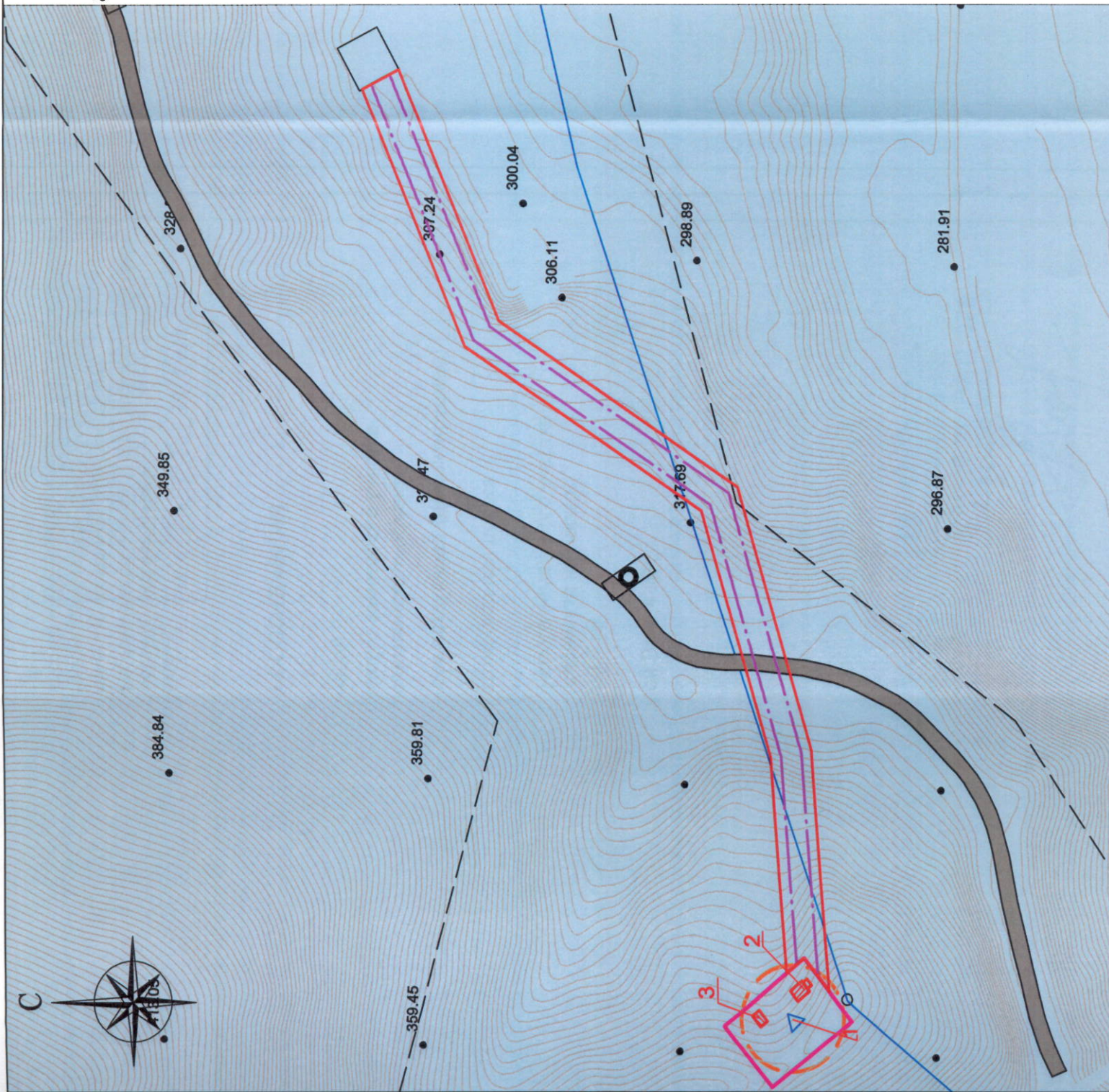
Башня высотой 30 м

Охранная зона Вл 0,4 кВ

Зона округа горно-санитарной охраны курорта - Вторая Южная

Площадь формируемого земельного участка для размещения олимпийского объекта - 0,03 га

СОГЛАСОВАНО
ГЛАВНЫЙ СПЕЦИАЛИСТ ОГП
А.А. Смирнова

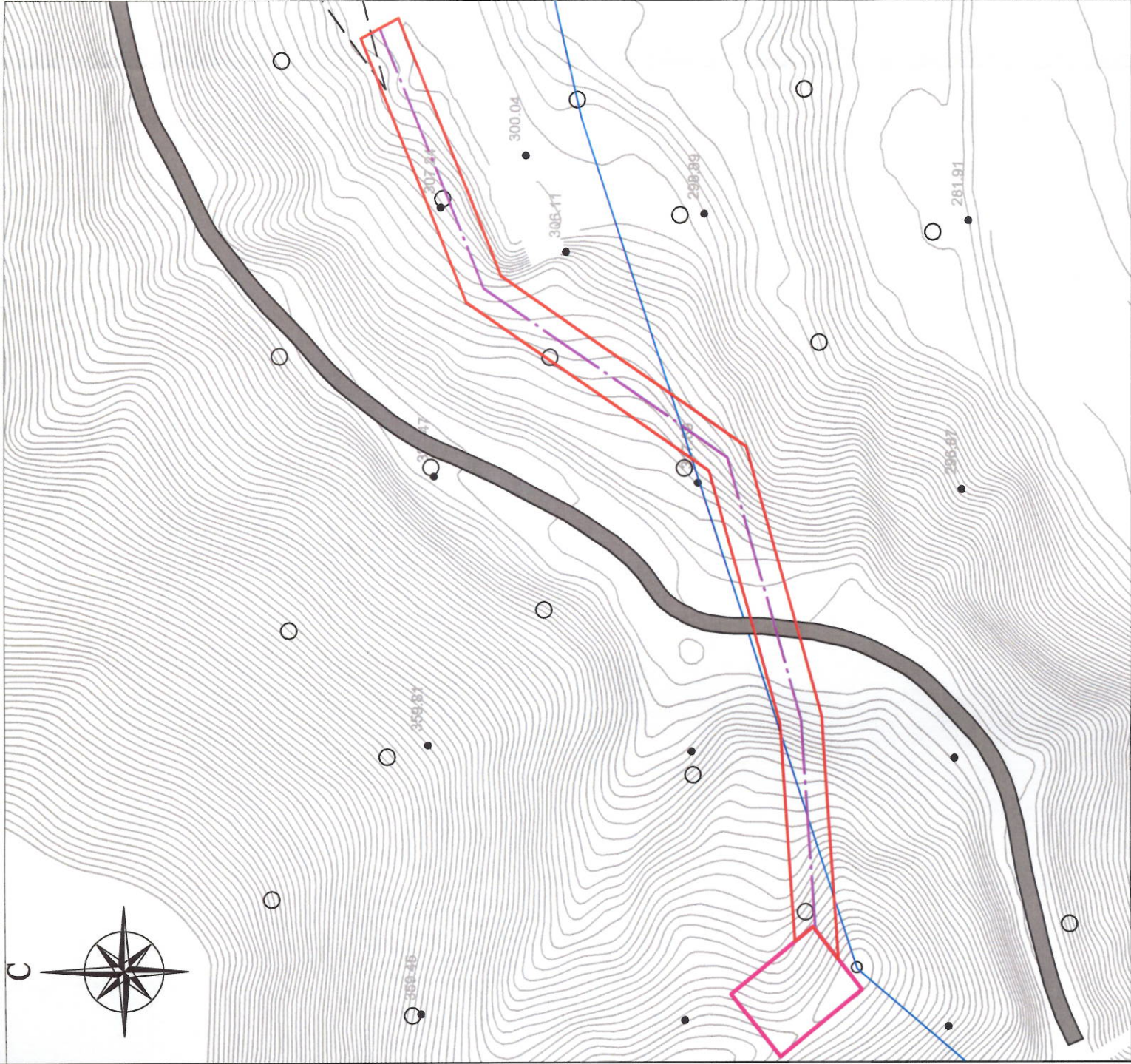
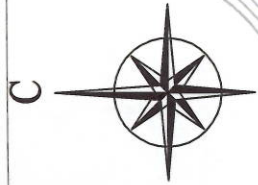


Экспликация строений и сооружений

Поз	Обозначение	Код
1	Башня ЭОм	1
2	Контейнер-аппаратная	1
3	Контейнер ДГУ	1

[illegible]

ООО "МЕЖЕВОЙ ЗЕМЕЛЬНЫЙ ЦЕНТР"
лицензия № 23-000321 от 13.05.2011 г. г. Краснодар, ул.
Гоголя 150



Площадь формируемого земельного участка для размещения олимпийского объекта - 0,03 га

Документация по планировке территории (проект планировки территории) для размещения олимпийского объекта «Сеть радиосвязи стандарта «Тетра», включая абонентское оборудование (проектные и изыскательские работы, строительство)» п 110 программы строительства объектов инфраструктуры Чертеж планировки территории с отображением линий, обозначающих дороги, улицы, проезды, линии связи, объекты инженерной и транспортной инфраструктуры

БС 9368 "Галион-2"

от «13» 04 2012 г. № 44-04

Условные обозначения

Условные обозначения

Граница формируемого земельного участка для размещения олимпийского объекта

Воздушная линия существующая (демонтируемая)

Существующая автомобильная дорога

Границы формируемого земельного участка для размещения сервитута на период строительства Вл 0,4 кВ

Ось проектируемой Вл 0,4 кВ

ГК «ОЛИМПСТРОЙ»
СОГЛАСОВАНО
ГЛАВНЫЙ СПЕЦИАЛИСТ СГП
А.А. Смирнова

Краснодарский край, г. Сочи

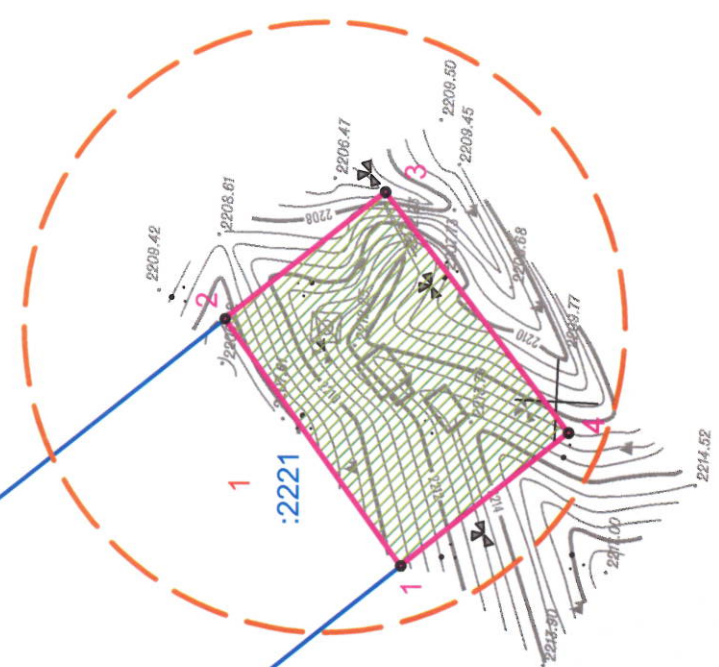
Документация по планировке территории (проект планировки территории) для размещения олимпийского объекта «Сеть радиосвязи стандарта «Тетра», включая абонентское оборудование (проектные и изыскательские работы, строительство)» п 110 программы строительства

Заказчик: "ГК Олимпстрой"

Стадия	Лист	Листов
П	1	1

Чертеж планировки территории с отображением линий, обозначающих дороги, улицы, проезды, линии связи, объекты инженерной и транспортной инфраструктуры М 1:1000

ООО "МЕЖЕВОЙ ЗЕМЕЛЬНЫЙ ЦЕНТР"
лицензия № 25-000327 от 13.05.2011 г. Краснодар, ул.
Горькая 150



Каталог координат формируемого земельного участка для размещения олимпийского объекта (система координат - МСК-23)					
№	X	Y	Длины, м	Дир. Углы	
1	321709,57	2245760,37	20,99	53°52,5'	
2	321721,94	2245777,33	14,22	141°45,9'	
3	321710,77	2245786,13	20,99	231°59,0'	
4	321697,84	2245769,59	14,91	321°49,9'	
			Площадь : 306 кв.м		
			Периметр : 71 м		

		Технико-экономические показатели			площадь, кв.м
№	кадастровый номер	Вид права	местоположение	использование	
Площадь формируемого земельного участка для размещения олимпийского объекта					
1	23:49:0512002:2221	Собственность	Краснодарский край, г.Сочи, Сочинский национальный парк, Краснополянское лесничество	Горнолыжный центр с инженерной защитой территории, хребет Аибга, урочище Роза Хутор (проектные и изыскательские работы, строительство)	306

Документация по планировке территории (проект межевания территории) для размещения олимпийского объекта «Сеть радиосвязи стандарта «Тетра», включая абонентское оборудование (проектные и изыскательские работы, строительство)» п 110 программы строительства

Чертеж межевания территории
БС 9397 "Горнолыжный центр Старт"

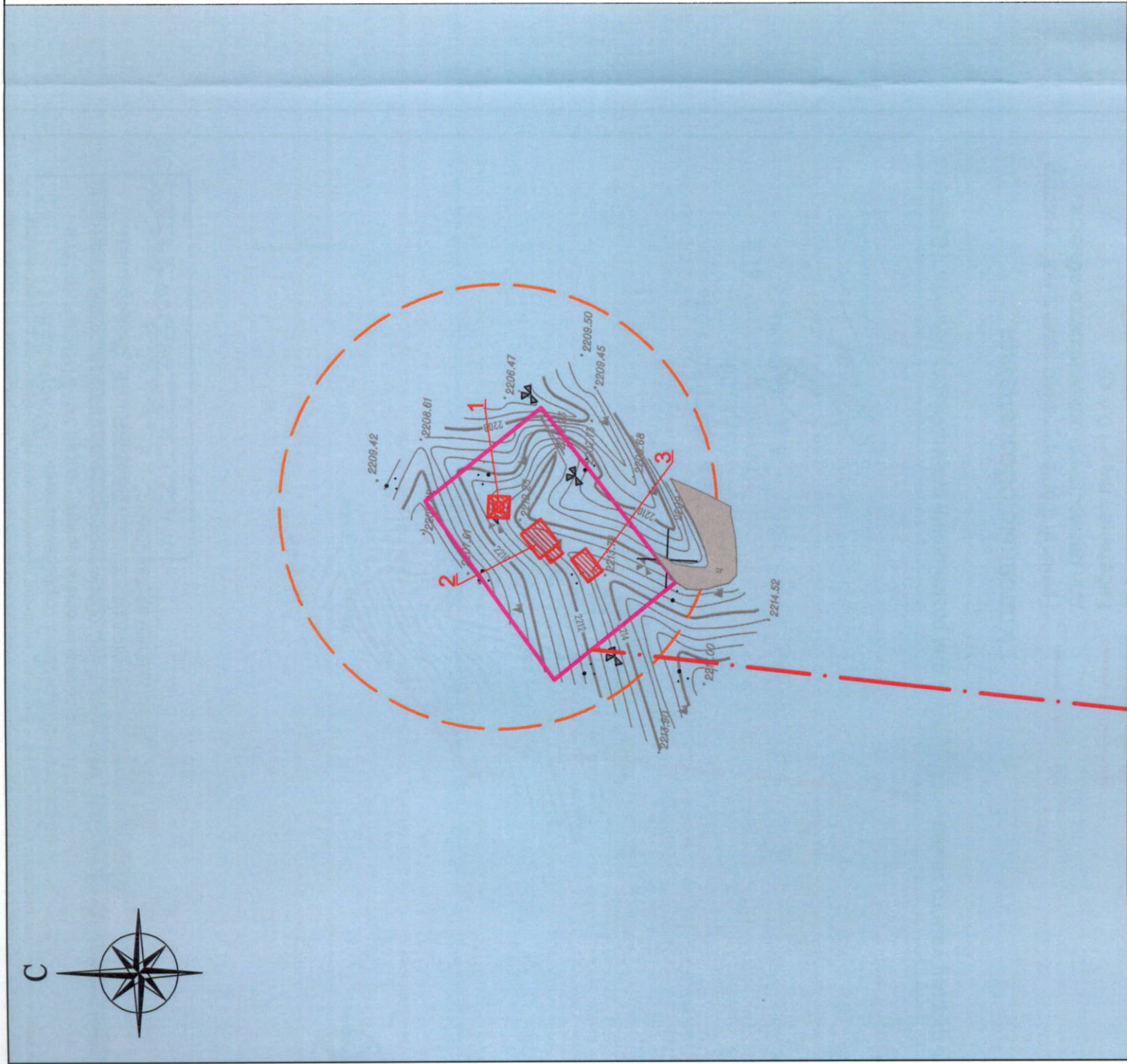
Градостроительные регламенты установленные для земель населенных пунктов согласно генплану г.Сочи	
Категории земель	Земли особо охраняемых территорий и объектов
Зона по генплану города Сочи	Регулированного рекреационного использования
Зона округа горно-санитарной охраны курорта	Вторая
Экономико - планировочная зона	

Условные обозначения

- Граница формируемого земельного участка для размещения олимпийского объекта
- Граница земельного участка, стоящего на кадастровом учете
- Граница ЗОЗ
- Кадастровый номер земельного участка
- Номер точки поворота границы формируемого земельного участка
- Номер земельного участка
- Часть земельных участков, попадающих под изъятие

ГК «ОЛИМПСТРОЙ»
СОГЛАСОВАНО
ГЛАВНЫЙ СПЕЦИАЛИСТ ОГП
А.А. САИРНОВА

Краснодарский край, город Сочи			
Документация по планировке территории (проект межевания территории) для размещения олимпийского объекта «Сеть радиосвязи стандарта «Тетра», включая абонентское оборудование (проектные и изыскательские работы, строительство)» п 110 программы строительства			
Изм.	Кол.уч.	Лист	№ док.
Директор	Коваленко Д.И.	1	1
Инженер	Манецкий С.А.	1	1
Заказчик "ГК Олимпстрой"		Лист	Листов
Чертеж межевания территории М 1:500		П	1
ООО "МЕЖЕВОЙ ЗЕМЕЛЬНЫЙ ЦЕНТР" лист № 23-000327 от 13.06.2011 г. «Краснодар, ул. Гоголя 150			



производства
от «13» 09 2012 г. № 44-09

БС 9397 "Горнолыжный центр Старт"

Условные обозначения

Граница формируемого земельного участка для размещения олимпийского объекта

Граница 303

Зона регулируемого рекреационного использования

Существующая дорога

Проектируемые строения, сооружения

Номер проектируемого строения,
сооружения согласно экспликации

Кабельная линия 0,4 кВ

Зона округа горно-санитарной охраны курорта - Вторая

Площадь формируемого земельного участка для размещения олимпийского объекта - 0,0306 га

Deed

Поз	Обозначение	Код
1	Столб 20м	1
2	Контейнер-аппаратная	1
3	Контейнер ДГУ	1

[illegible]

Документация по планировке территории (проект планировки территории) для размещения олимпийского объекта «Сеть радиосвязи стандарта «Тетра», включая абонентское оборудование (проектные и изыскательские работы, строительство)»

Утверждено

приказом Министерства

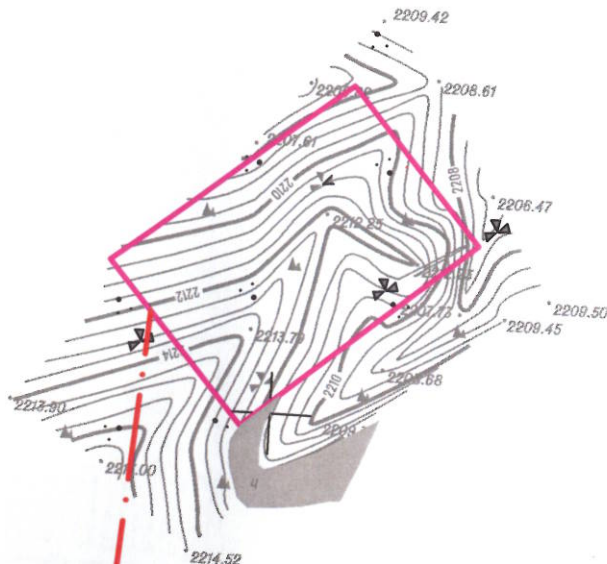
регионального развития

Российской Федерации

Чертеж планировки территории с отображением линий, обозначающих дороги, улицы, проезды, линии связи, объекты инженерной и транспортной инфраструктуры

БС 9397 "Горнолыжный центр Старт"

от «13» 04 2012 г. № 44-04



ГК «ОЛИМПСТРОЙ»
СОГЛАСОВАНО
ГЛАВНЫЙ СПЕЦИАЛИСТ ОГП
А.А. Смирнова

Площадь формируемого земельного участка для размещения олимпийского объекта - 0,0306 га

Условные обозначения

- Граница формируемого земельного участка для размещения олимпийского объекта
- · - · - Кабельная линия 0,4 кВ
- Существующая автомобильная дорога

						Краснодарский край, г. Сочи			
						Документация по планировке территории (проект планировки территории) для размещения олимпийского объекта «Сеть радиосвязи стандарта «Тетра», включая абонентское оборудование (проектные и изыскательские работы, строительство)» п 110 программы строительства			
Изм.	Колуч.	Лист	№ док.	Подп.	Дата	Заказчик: "ГК Олимпстрой"	Стадия	Лист	Листов
Директор	Коваленко Д.П.						П	1	1
Инженер	Манецкий С.А.					Чертеж планировки территории с отображением линий, обозначающих дороги, улицы, проезды, линии связи, объекты инженерной и транспортной инфраструктуры М 1:500	ООО "МЕЖЕВОЙ ЗЕМЕЛЬНЫЙ ЦЕНТР" лицензия № 23-000321 от 13.05.2011 г. г.Краснодар, ул. Гоголя 130		

Документация по планировке территории (проект межевания территории) для размещения олимпийского объекта «Сеть радиосвязи стандарта «Тетра», включая абонентское оборудование (проектные и изыскательские работы, строительство)» п 110 программы строительства 44-04

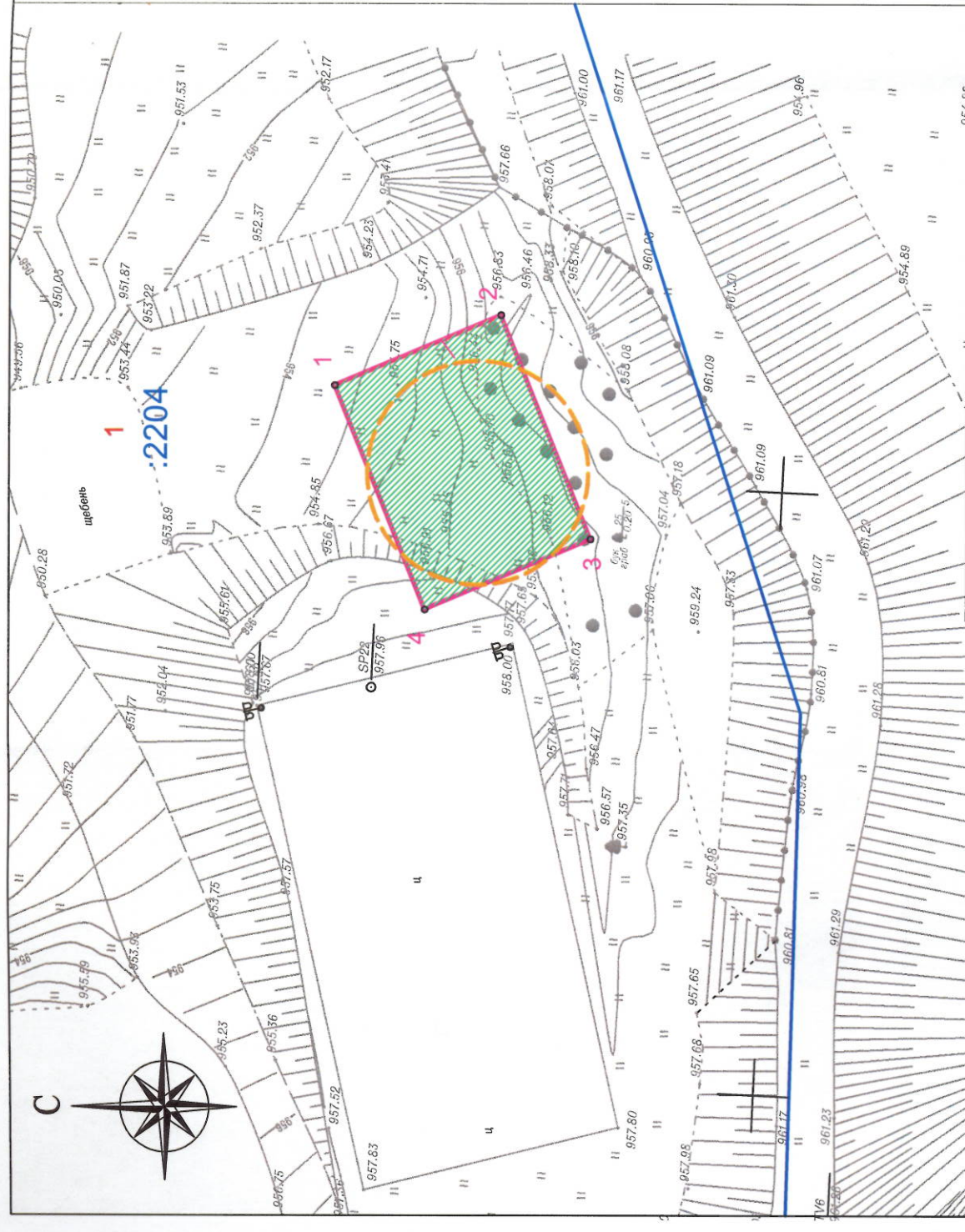
Чертеж межевания территории
БС 9386 "Горнолыжный центр Финиш"

Градостроительные регламенты установленные для земель населенных пунктов согласно генплану г.Сочи	
Категории земель	Земли особо охраняемых территорий и объектов
Зона по генплану города Сочи	Зона курортно-гостиничных учреждений
Зона округа горно-санитарной охраны курорта	Вторая
Экономико - планировочная зона	

Условные обозначения

- Граница формируемого земельного участка для размещения олимпийского объекта
- Граница земельного участка, стоящего на кадастровом учете
- Граница ЗОЗ
- Кадастровый номер земельного участка
- Номер точки поворота границы формируемого земельного участка
- Номер земельного участка
- Часть земельных участков, попадающих под изъятие

И.К. «Олимпстрой»
СОГЛАСОВАНО
ГЛАВНЫЙ СПЕЦИАЛИСТ ОГП
А.А. Смирнова



Каталог координат формируемого земельного участка для размещения олимпийского объекта (система координат - МСК-23)					
№	X	Y	Длины, м	Дир. Углы	
1	323688,89	2247777,26	14,99	157°22,1'	
2	323675,05	2247783,03	19,97	247°45,4'	
3	323667,49	2247764,55	14,99	337°22,1'	
4	323681,33	2247758,78	19,97	67°45,4'	
			Площадь : 299 кв.м		
			Периметр : 70 м		

Технико-экономические показатели			
№	кадастровый номер	Вид права	местоположение
Площадь формируемого земельного участка для размещения олимпийского объекта			
1	23:49:0512002:2204	Собственность	Краснодарский край, г. Сочи, р-н Адлерский, Сочинский национальный парк, Краснополяское лесничество, квартал 79
			Горнолыжный курорт «Роза Хутор», в том числе нижняя база с пожарным депо, с гостиничными комплексами (категории 4 звезды – не менее 340 номеров, категории 3 звезды – не менее 685 номеров), апарт-отелями (не менее 394 апартаментов, включая студий-167 апартаментов, 1-комнатные-93 апартаментов, 2-комнатные-67 апартаментов, 3-комнатные-66 апартаментов, 4-комнатные-1 апартамент), с туристическим комплексом финишной зоны, горнолыжными трассами с объектами обслуживающей инфраструктуры, серией подъемников, верхняя база «Мзымга», высокогорный комплекс, плато «Роза Хутор» (проектные и изыскательские работы, строительство)
			площадь, кв.м
			299

Краснодарский край, город Сочи				Документация по планировке территории (проект межевания территории) для размещения олимпийского объекта «Сеть радиосвязи стандарта «Тетра», включая абонентское оборудование (проектные и изыскательские работы, строительство)» п 110 программы строительства				Стадия		Лист	Листов	ООО "МЕЖЕВОЙ ЗЕМЕЛЬНЫЙ ЦЕНТР" инженер № 23-000327 от 13.05.2011 г. «Краснодар, ул. Гоголя 150
								П		1	1	
								Заказчик: "ГК Олимпстрой"				
								Чертеж межевания территории М 1:500				
		</										

от «13» 09 2017 г. № 910

БС 9386 "Горнолыжный центр Финиш"

Условные обозначения

1

— — —

100

100

1000

!

Зона округа горно-санитарной охраны курорта - Вторая

Площадь формируемого земельного участка для размещения олимпийского объекта - 0,0299 га

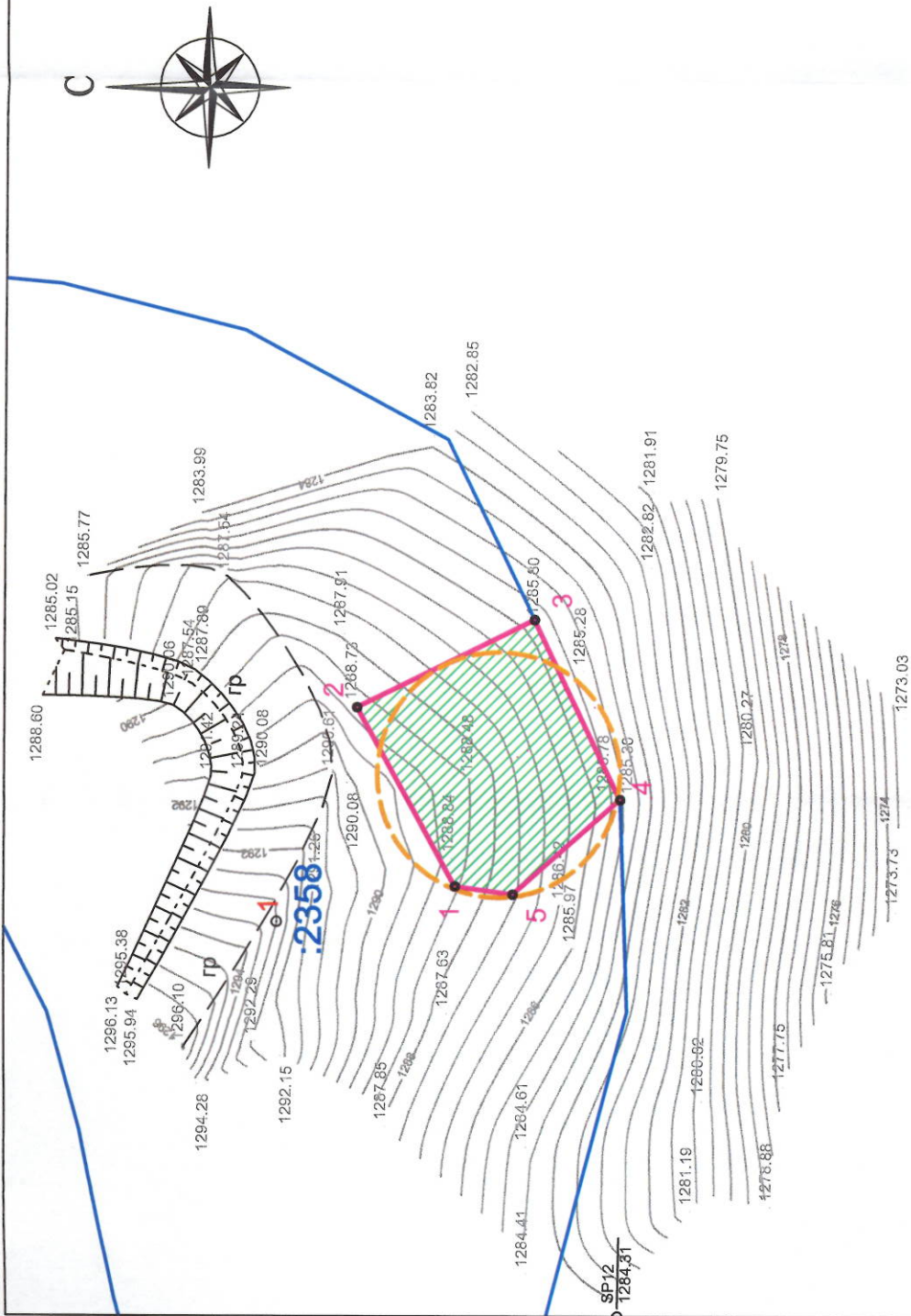
ГК «ОБЪЕДИСТРОЙ»
СОГЛАСОВАНО
ГЛАВНЫЙ СПЕЦИАЛИСТ
А.А. Смирнова

Экспликация строений и сооружений

Поз.	Обозначение	Кол.
1	Башня (70м)	1
2	Контейнер-аппаратная	1
3	Контейнер ДГУ	1

[illegible]

ООО "МЕЖЕВОЙ ЗЕМЕЛЬНЫЙ ЦЕНТР"
Лицензия № 23-00032Г от 13.05.2011 г. г.Краснодар, ул.
Горького 150



Каталог координат формируемого земельного участка для размещения олимпийского объекта (система координат - МСК-23)					
№	X	Y	Длины, м	Дир.	Углы
1	324332,51	2246261,86	15,42	60°58,8'	
2	324339,99	2246275,34	14,97	153°56,9'	
3	324326,54	2246281,92	15,07	244°6,9'	
4	324319,96	2246268,36	10,82	318°59,3'	
5	324328,12	2246261,26	4,43	7°51,1'	
Площадь : 240 кв.м					
Периметр : 61 м					

Технико-экономические показатели			
№	кадастровый номер	правообладатель	местоположение
Площадь формируемого земельного участка для размещения олимпийского объекта			
1	23:49:0512002:2358	-	Краснодарский край, г. Сочи, Адлерский р-н, Краснополянское лесничество
			Горнолыжный курорт "Роза Хутор", в том числе нижняя база с пожарным депо, с гостиничными комплексами (категория 4 звезды - не менее 340 номеров, категория 3 звезды - не менее 685 номеров), апарт-отелями (не менее 394 апартаментов, включая студии - 167 апартаментов, 1 комнатные - 93 апартаментов, 2-комнатные - 67 апартаментов, 3-комнатные - 66 апартаментов, 4-комнатные - 1 апартамент), с туристическим комплексом финишной зоны, горнолыжными трассами с объектами обслуживающей инфраструктуры, серий подьемников, верхняя база "Мзымта", высокогорный комплекс, плато "Роза Хутор" (проектные и изыскательские работы, строительство)
			площадь, кв.м 240

Документация по планировке территории (проект межевания территории) для размещения олимпийского объекта «Сеть радиосвязи стандарта «Тетра», включая абонентское оборудование (проектные и изыскательские работы, строительство)» п 110 программы развития территории

Чертеж межевания территории
БС 9385 "Горная Олимпийская деревня"
от «13» 09 2012 г. № 44-04

Градостроительные регламенты установленные для земель населенных пунктов согласно генплану г.Сочи	
Категории земель	Земли особо охраняемых территорий и объектов
Зона по генплану города Сочи	Зона сочинского национального парка Регулированного рекреационного использования
Зона округа горно-санитарной охраны курорта	Вторая
Экономико - планировочная зона	

Условные обозначения

- Граница формируемого земельного участка для размещения олимпийского объекта
- Граница земельного участка, стоящего на кадастровом учете
- Граница ЗОЗ
- Кадастровый номер земельного участка
- Номер точки поворота границы формируемого земельного участка
- Номер земельного участка
- Часть земельных участков, попадающих под изъятие

ГК «ОЛИМПСТРОЙ»
СОГЛАСОВАНО
ГЛАВНЫЙ СПЕЦИАЛИСТ ОГП
А.А. Смирнова

Краснодарский край, город Сочи			
Документация по планировке территории (проект межевания территории) для размещения олимпийского объекта «Сеть радиосвязи стандарта «Тетра», включая абонентское оборудование (проектные и изыскательские работы, строительство)» п 110 программы развития территории			
Изм.	Коп.уч.	Лист	№ док.
Директор	Коваленко Д.П.	1	1
Инженер	Манецкий С.А.	1	1
Заказчик "ГК Олимпстрой"			
Чертеж межевания территории М 1:500			
ООО "МЕЖЕВОЙ ЗЕМЕЛЬНЫЙ ЦЕНТР" Лицензия № 23-000321 от 13.05.2011 г. г.Краснодар, ул. Гоголя 150			

Документация по планировке территории (проект планировки территории) для размещения олимпийского объекта «Сеть радиосвязи стандарта «Тетра», включая абонентское оборудование (проектные и изыскательские работы, строительство)» п 110 программы строительства

Чертеж планировки территории для размещения олимпийского объекта «Сеть радиосвязи стандарта «Тетра», включая абонентское оборудование (проектные и изыскательские работы, строительство)» п 110 программы строительства

БС 9385 "Горная Олимпийская деревня"

от «13» 04 2012 г. № 44-001

Условные обозначения

Граница формируемого земельного участка для размещения олимпийского объекта

Граница ЗОЗ

Зона регулируемого рекреационного использования

Существующая дорога

Проектируемые строения, сооружения

Номер проектируемого строения, сооружения согласно экспликации

Проектируемая башня 70 м

Кабельная линия 0,4 кВ

Зона округа горно-санитарной охраны курорта - Вторая

Площадь формируемого земельного участка для размещения олимпийского объекта - 0,024 га

ГК «ОЛИМПСТРОЙ»
СОГЛАСОВАНО
ГЛАВНЫЙ СПЕЦИАЛИСТ ОГП
А.А. Смирнова

Поз.	Обозначение	Кол.
1	Башня 70м	1
2	Контейнер-аппаратная	1
3	Контейнер ДГУ	1

Экспликация строений и сооружений

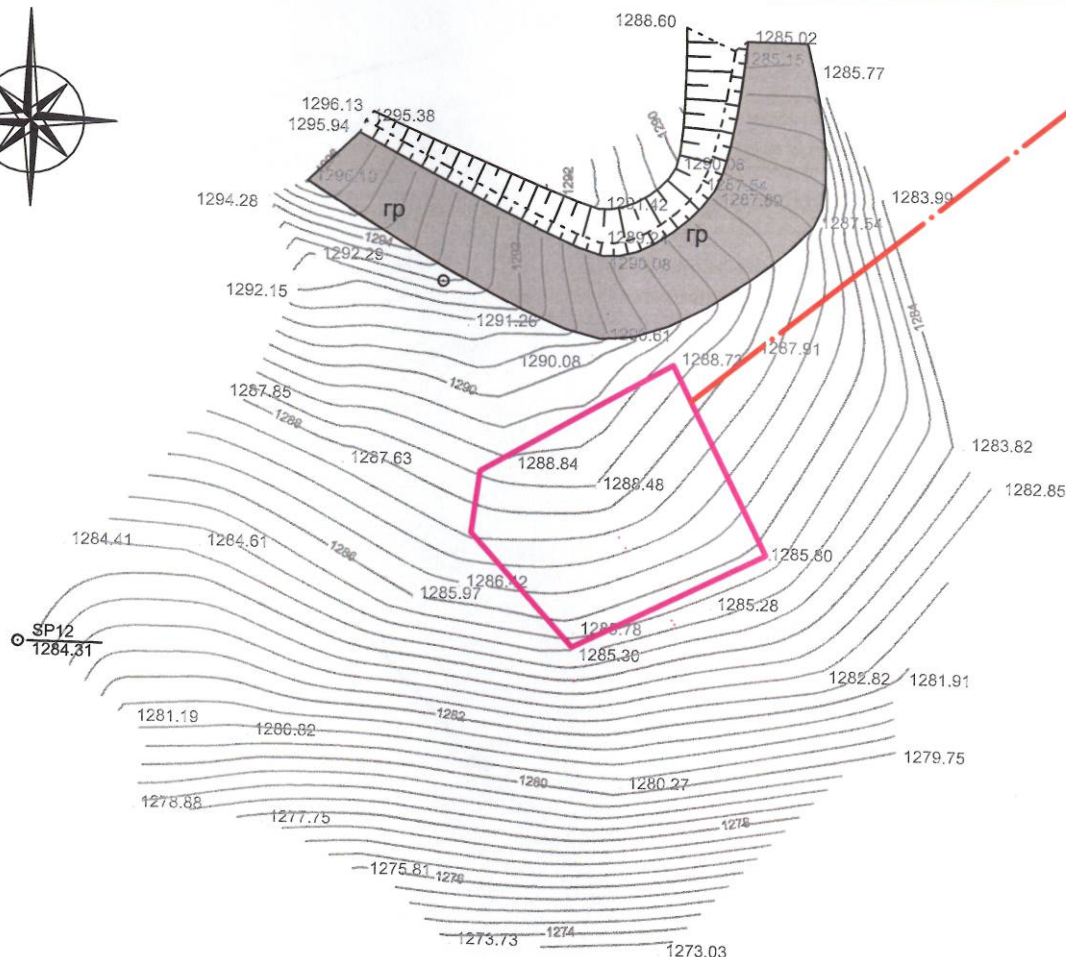
Изм.	Кол.уч.	Лист	№ док.	Подп.	Дата	Краснодарский край, город Сочи
Директор	Коваленко Д.П.	1	1	1	1	Документация по планировке территории (проект планировки территории) для размещения олимпийского объекта «Сеть радиосвязи стандарта «Тетра», включая абонентское оборудование (проектные и изыскательские работы, строительство)» п 110 программы строительства
Инженер	Манецкий С.А.	1	1	1	1	Заказчик: "ГК Олимпстрой"
Чертеж планировки территории М 1:500						ООО "МЕЖЕВОЙ ЗЕМЕЛЬНЫЙ ЦЕНТР" Лицензия № 23-000321 от 13.05.2011 г. г. Краснодар, ул. Гоголя 150

Документация по планировке территории (проект планировки территории) для размещения олимпийского объекта «Сеть радиосвязи стандарта «Тетра», включая абонентское оборудование (проектные и изыскательские работы, строительство)» п 110 программы строительства

Чертеж планировки территории с отображением линий, обозначающих дороги, улицы, проезды, линии связи, объекты инженерной и транспортной инфраструктуры

БС 9385 "Горная Олимпийская деревня"

Утверждено приказом Министерства регионального развития Российской Федерации от «13» 04 2012 г. № 44-09



Площадь формируемого земельного участка для размещения олимпийского объекта - 0,0240 га

Условные обозначения

- Граница формируемого земельного участка для размещения олимпийского объекта
- Кабельная линия 0,4 кВ
- Существующая автомобильная дорога

						Краснодарский край, г. Сочи		
						СОГЛАСОВАНО ГЛАВНЫЙ СПЕЦИАЛИСТ ОГН А.А. Смирнова		
Изм.	Кол.уч.	Лист	№ док.	Подп.	Дата	Документация по планировке территории (проект планировки территории) для размещения олимпийского объекта «Сеть радиосвязи стандарта «Тетра», включая абонентское оборудование (проектные и изыскательские работы, строительство)» п 110 программы строительства		
Директор	Коваленко Д.П.							
						Заказчик	Стадия	Лист
						"ГК Олимпстрой"	П	1
						Инженер	Манецкий С.А.	Лист
						Чертеж планировки территории с отображением линий, обозначающих дороги, улицы, проезды, линии связи, объекты инженерной и транспортной инфраструктуры М 1:500		
						ООО "МЕЖЕВОЙ ЗЕМЕЛЬНЫЙ ЦЕНТР" лицензия № 23-00032Г от 13.05.2011 г. г.Краснодар, ул. Гоголя 150		

Документация по планировке территории (проект межевания территории) для размещения олимпийского объекта «Сеть радиосвязи стандарта «Тетра», включая абонентское оборудование (проектные и изыскательские работы, строительство)» п 110 программы строительства

Чертеж межевания территории
БС 9384 "Сноуборд-Парк"

Градостроительные регламенты установленные для земель населенных пунктов согласно генплану г.Сочи	
Категории земель	Земли особо охраняемых территорий и объектов
Зона по генплану города Сочи	Зона сочинского национального парка Регулированного рекреационного использования
Зона округа горно-санитарной охраны курорта	Вторая
Экономико - планировочная зона	

Условные обозначения

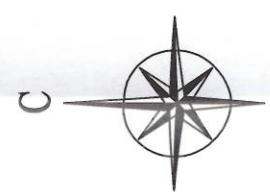
- Граница формируемого земельного участка для размещения олимпийского объекта
- Граница земельного участка ,стоящего на кадастровом учете
- Граница ЗОЗ
- Кадастровый номер земельного участка
- Номер точки поворота границы формируемого земельного участка
- Номер земельного участка
- Часть земельных участков, попадающих под изъятие

ГК «ОЛЕМИСТРОЙ»
СОГЛАСОВАНО
ГЛАВНЫЙ СПЕЦИАЛИСТ ОГП

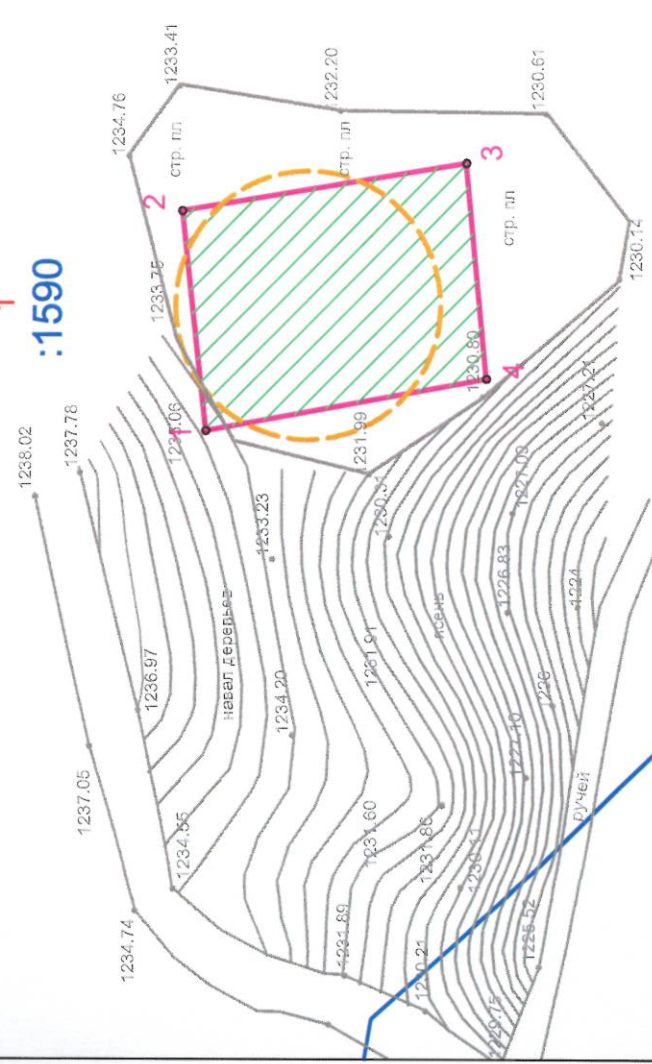
Краснодарский край, город Сочи

Документация по планировке территории (проект межевания территории) для размещения олимпийского объекта «Сеть радиосвязи стандарта «Тетра», включая абонентское оборудование (проектные и изыскательские работы, строительство)» п 110 программы строительства

Изм.	Кол.уч.	Лист	№ Док.	Подп.	Дата
Директор	Коваленко Д.М.				
Инженер	Манецкий С.А.				
Заказчик: "ГК Олимпстрой"					
Стадия					
Лист					
П 1 1					
Листов					
1					
Чертеж межевания территории М 1:500					
ООО "МЕЖЕВОЙ ЗЕМЕЛЬНЫЙ ЦЕНТР" лист № 23-00052 от 15.05.2011 г. г.Краснодар, ул. Госза 150					

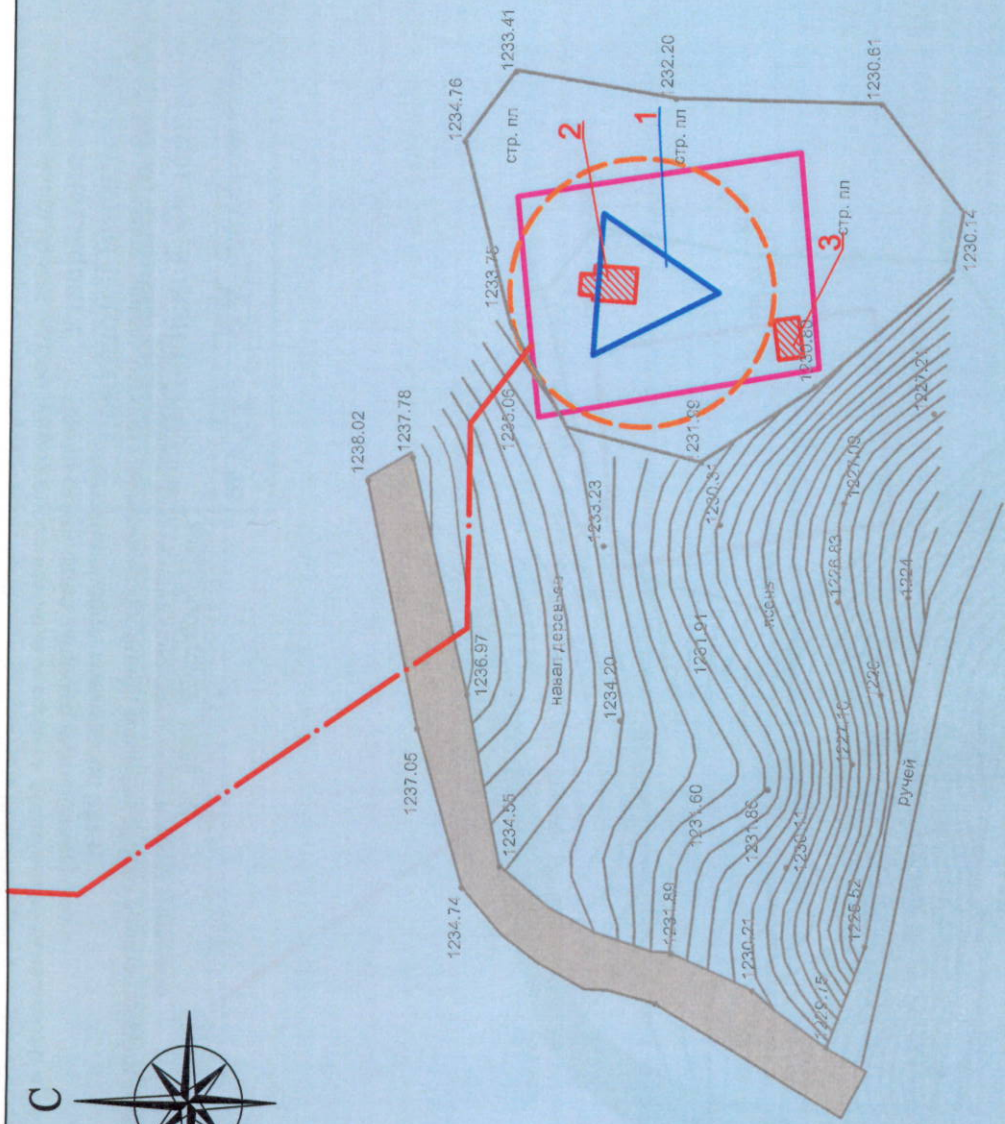


1
:1590



Каталог координат формируемого земельного участка для размещения олимпийского объекта (система координат - МСК-23)					
№	X	Y	Длины, м	Дир.	Углы
1	324701,74	2246987,12	15,23	83°49,5'	
2	324703,38	2247002,26	20,04	170°43,9'	
3	324683,6	2247005,49	14,91	264°26,1'	
4	324682,16	2246990,65	19,9	349°46,6'	
Площадь : 300 кв.м					
Периметр : 70 м					

Технико-экономические показатели			
№	кадастровый номер	Вид права	местоположение
Площадь формируемого земельного участка для размещения олимпийского объекта			
300			
использование			
300			
Для размещения олимпийского объекта "Сноуборд-парк, фристайл-центр с инженерной защитой территории (проектные и изыскательские работы, строительство)"			
300			
Краснодарский край, г. Сочи, Краснополянский поселковый округ, к западу от плато Роза Хутор			
Собственность (Российская Федерация)			
23:49:0512002:1590			



Документация по планировке территории (проект планировки территории) для размещения олимпийского объекта «Сеть радиосвязи стандарта «Тетра», включая абонентское оборудование (проектные и изыскательские работы, строительство)» п 110 программы строительства

Чертеж планировки территории БС 9384 "Сноуборд-Парк"

Условные обозначения

- Граница формируемого земельного участка для размещения олимпийского объекта
- Граница ЗОЗ
- Зона регулируемого рекреационного использования
- Существующая дорога
- Проектируемые строения, сооружения
- Номер проектируемого строения, сооружения согласно экспликации
- Проектируемая башня 70 м
- Кабельная линия 0,4 кВ

Зона округа горно-санитарной охраны курорта - Вторая
Площадь формируемого земельного участка для размещения олимпийского объекта - 0,03 га

Экспликация строений и сооружений

Поз.	Обозначение	Кол.
1	Башня 70м	1
2	Контейнер-аппаратная	1
3	Контейнер ДГУ	1

ГК «ОЛИМПСТРОЙ»
СОГЛАСОВАНО
ГЛАВНЫЙ СПЕЦИАЛИСТ ОП
А.А. СЕРГОВА

Краснодарский край, город Сочи			
Документация по планировке территории (проект планировки территории) для размещения олимпийского объекта «Сеть радиосвязи стандарта «Тетра», включая абонентское оборудование (проектные и изыскательские работы, строительство)» п 110 программы строительства			
Изм.	Кол.уч.	Лист	Дата
Директор	Коваленко Д.П.	1	1
Инженер	Манеций С.А.	1	1
Заказчик: «ГК Олимпстрой»			
Чертеж планировки территории М 1:500			
ООО «МЕЖЕВЫЙ ЗЕМЕЛЬНЫЙ ЦЕНТР» лицензия № 23-000827 от 18.05.2011 г. Краснодар, ул. Глоба 150			

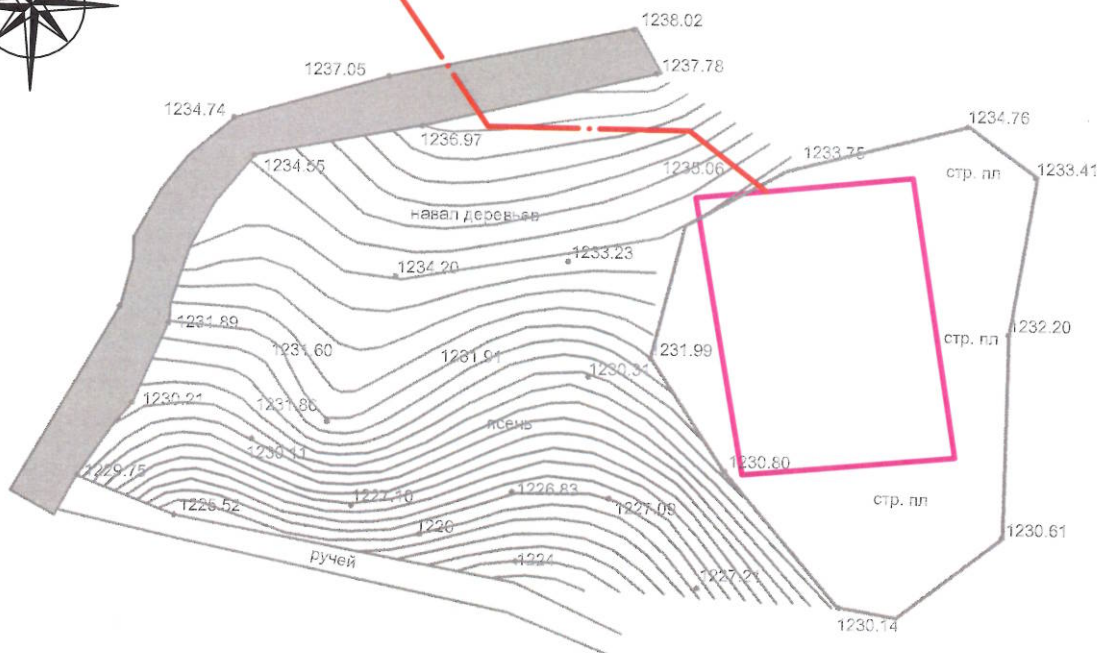
Документация по планировке территории (проект планировки территории) для размещения олимпийского объекта «Сеть радиосвязи стандарта «Тетра», включая абонентское оборудование (проектные и изыскательские работы, строительство)»

п 110 программы строительства

Чертеж планировки территории с отображением линий, обозначающих дороги, улицы, проезды, линии связи, объекты инженерной и транспортной инфраструктуры

БС 9384 "Сноуборд-Парк"

Утверждено
приказом Министерства
регионального развития
Российской Федерации
от «13» 04 2012 г. № 44-04



Площадь формируемого земельного участка для размещения олимпийского объекта - 0,03 га

Условные обозначения

- Граница формируемого земельного участка для размещения олимпийского объекта
- Кабельная линия 0,4 кВ
- Существующая автомобильная дорога

						Краснодарский край, г. Сочи		
						Документация по планировке территории (проект планировки территории) для размещения олимпийского объекта «Сеть радиосвязи стандарта «Тетра», включая абонентское оборудование (проектные и изыскательские работы, строительство)» п 110 программы строительства		
Изм.	Колуч.	Лист	№ док.	Подп.	Дата	Заказчик: "ГК Олимпстрой"	Стадия	Лист
Директор	Коваленко Д.П.						П	1
Инженер	Манецкий С.А.					Чертеж планировки территории с отображением линий, обозначающих дороги, улицы, проезды, линии связи, объекты инженерной и транспортной инфраструктуры М 1:500		1
						ООО "МЕЖЕВОЙ ЗЕМЕЛЬНЫЙ ЦЕНТР" лицензия № 23-000321 от 13.05.2011 г. г. Краснодар, ул. Гоголя 150		

Документация по планировке территории (проект межевания территории) для размещения олимпийского объекта «Сеть радиосвязи стандарта «Тетра», включая абонентское оборудование (проектные и изыскательские работы, строительство)» п 110 программы строительства

Чертеж межевания территории
БС 9383 "Роза-Хутор"

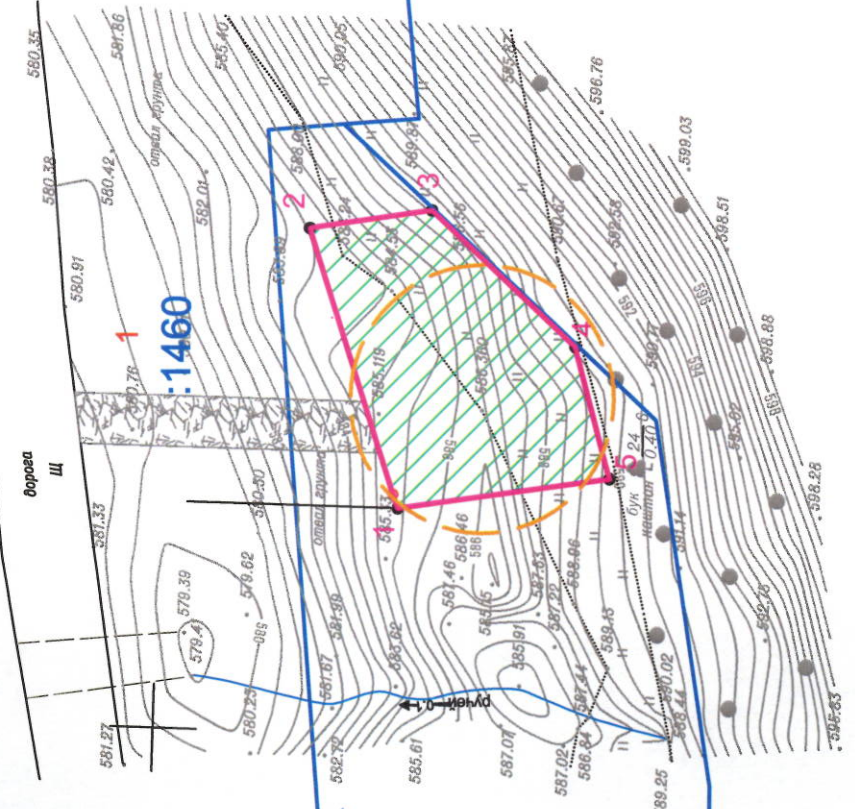
Градостроительные регламенты установленные для земель населенных пунктов согласно генплану г.Сочи	
Категории земель	Земли особо охраняемых территорий и объектов
Зона по генплану города Сочи	Зона сочинского национального парка Регулированного рекреационного использования
Зона округа горно-санитарной охраны курорта	Вторая
Экономико - планировочная зона	

Условные обозначения

- Граница формируемого земельного участка для размещения олимпийского объекта
- Граница земельного участка, стоящего на кадастровом учете
- Граница ЗОЗ
- :1460
- 2
- 1

ГК «ОЛИМПСТРОЙ»
СОГЛАСОВАНО
ГЛАВНЫЙ СПЕЦИАЛИСТ ОГП
А.А. СЕРГЕНЕВА

Краснодарский край, город Сочи	
Документация по планировке территории (проект межевания территории) для размещения олимпийского объекта «Сеть радиосвязи стандарта «Тетра», включая абонентское оборудование (проектные и изыскательские работы, строительство)» п 110 программы строительства	
Изм.	Кол.уч.
Лист	№ док.
Подп.	Дата
Директор	Коваленко Д.П.
Инженер	Манецкий С.А.
Заказчик: "ГК Олимпстрой"	
Стадия	Лист
П	1
Чертеж межевания территории М 1:500	
ООО "МЕЖЕВОЙ ЗЕМЕЛЬНЫЙ ЦЕНТР" лицензия № 23-000327 от 13.05.2011 г. Краснодар, ул. Гайдара 150	



Каталог координат формируемого земельного участка для размещения олимпийского объекта (система координат - МСК-23)				
№	X	Y	Длина, м	Дир. Углы
1	326533,47	2245752,87	20,27	71°46,4'
2	326539,81	2245772,13	8,63	171°21,7'
3	326531,28	2245773,42	13,82	222°33,3'
4	326521,1	2245764,08	9,4	254°40,2'
5	326518,62	2245755,02	15,01	351°46,9'
Площадь : 271 кв.м				
Периметр : 67 м				

Технико-экономические показатели			
№	кадастровый номер	Вид права	местоположение
Площадь формируемого земельного участка для размещения олимпийского объекта			
23-49:0512002:1460			Горнолыжный курорт "Роза Хутор", в том числе нижняя база с пожарным депо, с гостиничными комплексами
		край Краснодарский, г. Сочи, Сочинский национальный парк, Краснополюское лесничество, квартал 43	271

от «13» 09 2012 г. № 44-09

БС 9383 "Роза-Хутор"

Граница формируемого земельного участка
для размещения олимпийского объекта

Зона регулируемого рекреационного использования

Существующая дорога

Номер проектируемого строения,
сооружения согласно экспликации

Кабельная линия 0,4 кВ

Площадь формируемого земельного участка для размещения олимпийского объекта - 0,0271 га

Поз.	Обозначение	Кол.
1	Башня 70м	1
2	Контейнер-аппаратная	1
3	Контейнер ДГУ	1

Краснодарский край, город Сочи

Документация по планировке территории (проект планировки территории) для размещения олимпийского объекта «Сеть радиосвязи стандарта «Тетра», включая абонентское оборудование (проектные и языкательские работы, строительство)»
п 110 программы строительства

Стадия	Лист	Листов
П	1	1

ООО "МЕЖЕВОЙ ЗЕМЕЛЬНЫЙ ЦЕНТР"
лицензия № 23-00032Г от 13.05.2011 г. Краснодар, ул.
Гоголя 150

Документация по планировке территории (проект планировки территории) для размещения олимпийского объекта «Сеть радиосвязи стандарта «Тетра», включая абонентское оборудование (проектные и изыскательские работы, строительство)»

п 110 программы строительства

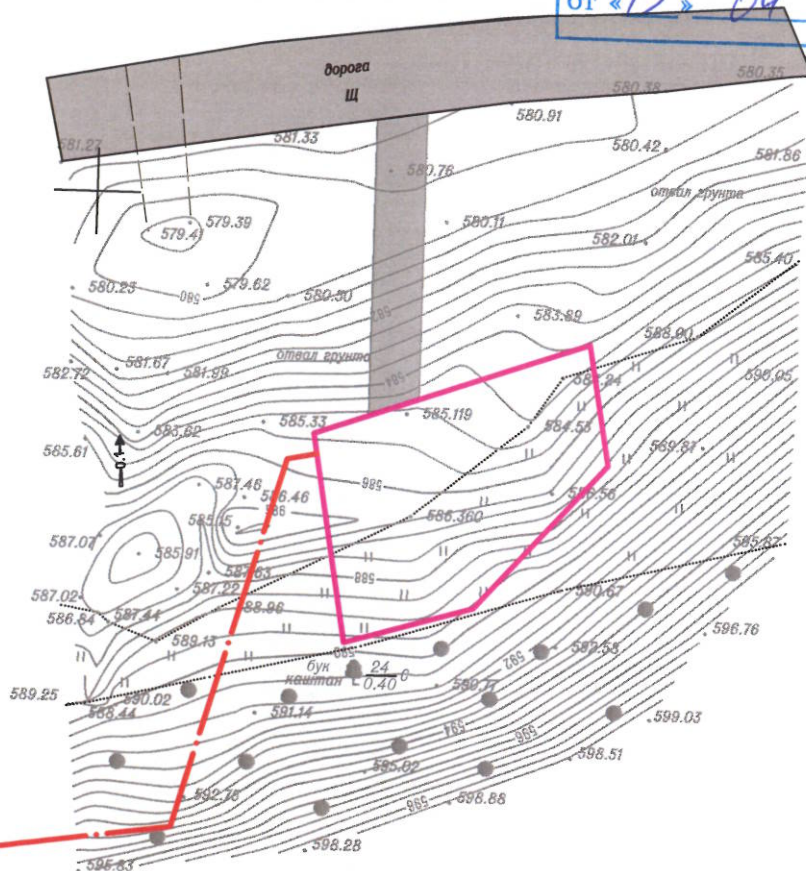
Чертеж планировки территории с отображением линий, обозначающих дороги, улицы, проезды, линии связи, объекты инженерной и транспортной инфраструктуры

БС 9383 "Роза-Хутор"

Утверждено

приказом Министерства
регионального развития
Российской Федерации

от «13» 04 2012 г. № 44-04

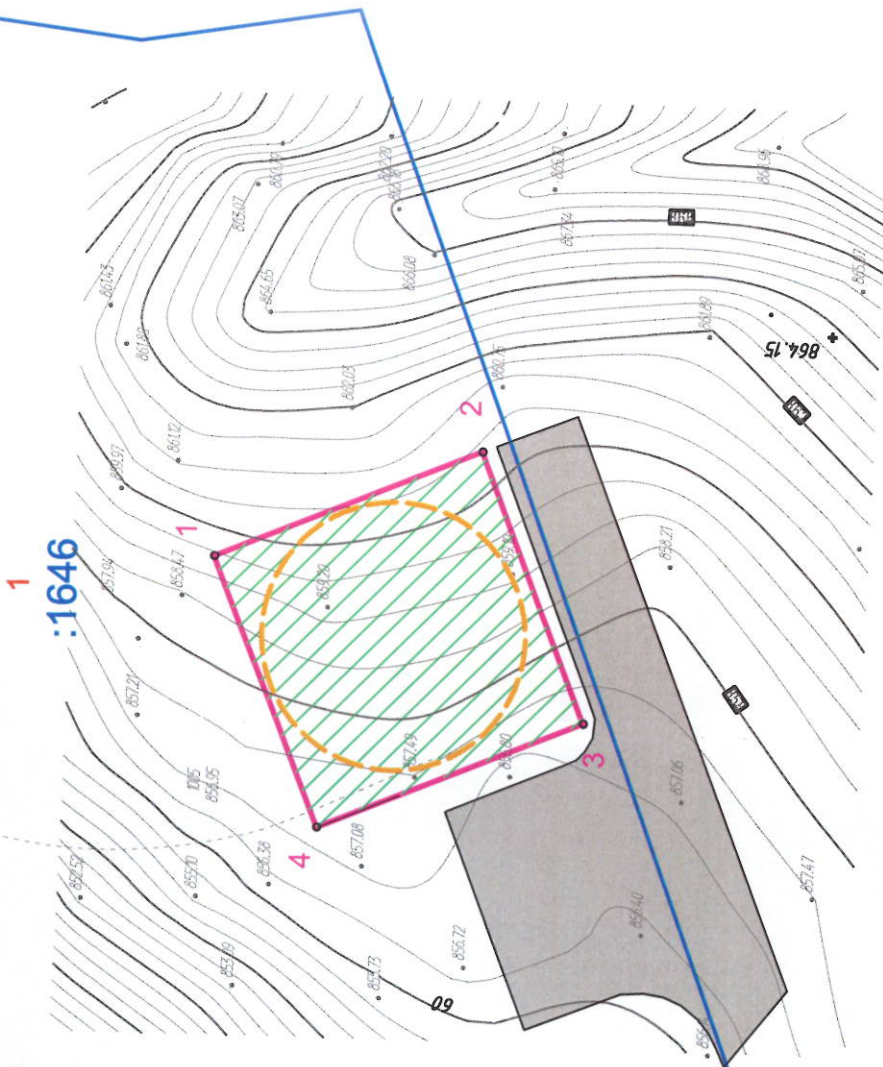
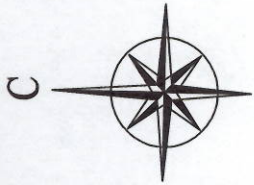


Площадь формируемого земельного участка для размещения олимпийского объекта - 0,0271 га

Условные обозначения

- Граница формируемого земельного участка для размещения олимпийского объекта
- - - Кабельная линия 0,4 кВ
- Существующая автомобильная дорога

						Краснодарский край, г. Сочи		
						Документация по планировке территории (проект планировки территории) для размещения олимпийского объекта «Сеть радиосвязи стандарта «Тетра», включая абонентское оборудование (проектные и изыскательские работы, строительство)» п 110 программы строительства		
Изм.	Колуч.	Лист	№ док.	Подп.	Дата	Заказчик: "ГК Олимпстрой"	Стадия	Лист
							П	1
Директор	Коваленко Д.П.							1
Инженер	Манецкий С.А.					Чертеж планировки территории с отображением линий, обозначающих дороги, улицы, проезды, линии связи, объекты инженерной и транспортной инфраструктуры М 1:500	ООО "МЕЖЕВОЙ ЗЕМЕЛЬНЫЙ ЦЕНТР" лицензия № 23-00032Г от 13.05.2011 г. г.Краснодар, ул. Гоголя 150	



Каталог координат формируемого земельного участка для размещения олимпийского объекта (система координат - МСК-23)					
№	X	Y	Длины, м	Дир. Углы	
1	325544,78	2244075,52	20,02	158°7,10'	
2	325526,2	2244082,98	20,02	248°8,0'	
3	325518,74	2244064,39	20,02	338°7,10'	
4	325537,32	2244056,94	20,02	68°8,0'	
Площадь : 401 кв.м			Периметр : 80 м		

Технико-экономические показатели			
№	кадастровый номер	Вид права	местоположение
Площадь формируемого земельного участка для размещения олимпийского объекта			
1	23:49:0512002:1646	Собственность	Краснодарский край, г. Сочи, р-н Адлерский, Краснополянский поселковый округ
			Санно-бобслейная трасса с инженерной защитой и внеплощадочными сетями электроснабжения, водоснабжения и канализации (проектные и изыскательские работы, строительство)
			площадь, кв.м
			401

Документация по планировке территории (проект межевания территории) для размещения олимпийского объекта «Сеть радиосвязи стандарта «Тетра», включая абонентское оборудование (проектные и изыскательские работы, строительство)» п 110 программы строительства

Чертеж межевания территории
БС 9382 "Санно-Бобслейный Комплекс"

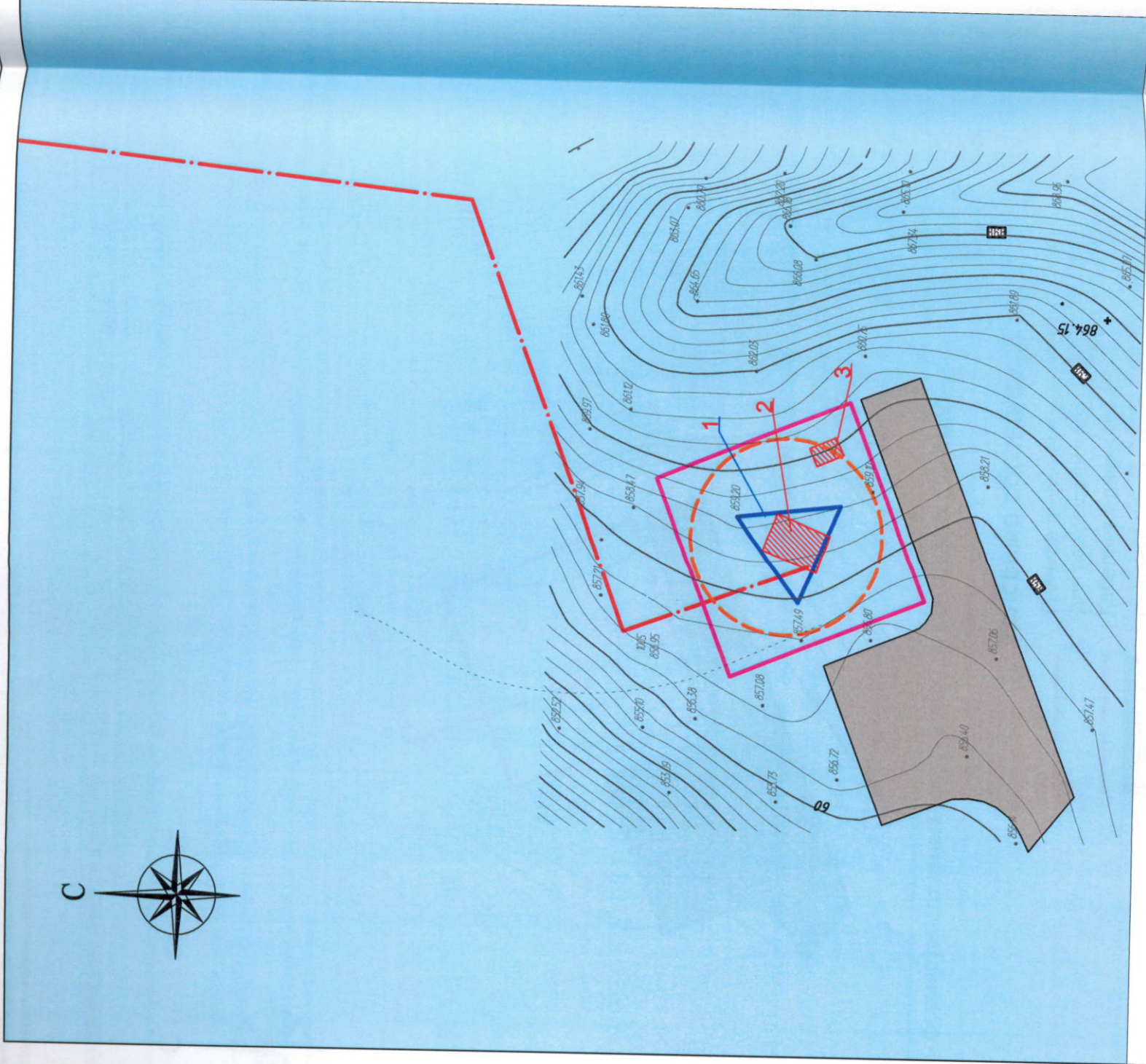
Градостроительные регламенты установленные для земель населенных пунктов согласно генплану г.Сочи	
Категории земель	Земли особо охраняемых территорий и объектов
Зона по генплану города Сочи	Спортивно-рекреационного назначения
Зона округа горно-санитарной охраны курорта	Вторая
Экономико - планировочная зона	

Условные обозначения

- Граница формируемого земельного участка для размещения олимпийского объекта
- Граница земельного участка, стоящего на кадастровом учете
- Граница ЗОЗ
- Кадастровый номер земельного участка
- Номер точки поворота границы формируемого земельного участка
- Номер земельного участка
- Часть земельных участков, попадающих под изъятие
- Существующая дорога

ГК «ОЛИМПСТРОЙ»
СОГЛАСОВАНО
ГЛАВНЫЙ СПЕЦИАЛИСТ ОПП
А.А. Смирнова

--	--	--	--	--	--	--	--	--	--	--	--	--	--	--	--	--	--	--	--	--	--	--	--	--	--	--	--	--	--	--	--	--	--	--	--	--	--	--	--	--	--	--	--	--	--	--	--	--	--	--	--	--	--	--	--	--	--	--	--	--	--	--	--	--	--	--	--	--	--	--	--	--	--	--	--	--	--	--	--	--	--	--	--	--	--	--	--	--	--	--	--	--	--	--	--	--	--	--	--	--	--	--	--	--	--	--	--	--	--	--	--	--	--	--	--	--	--	--	--	--	--	--	--	--	--	--	--	--	--	--	--	--	--	--	--	--	--	--	--	--	--	--	--	--	--	--	--	--	--	--	--	--	--	--	--	--	--	--	--	--	--	--	--	--	--	--	--	--	--	--	--	--	--	--	--	--	--	--	--	--	--	--	--	--	--	--	--	--	--	--	--	--	--	--	--	--	--	--	--	--	--	--	--	--	--	--	--	--	--	--	--	--	--	--	--	--	--	--	--	--	--	--	--	--	--	--	--	--	--	--	--	--	--	--	--	--	--	--	--	--	--	--	--	--	--	--	--	--	--	--	--	--	--	--	--	--	--	--	--	--	--	--	--	--	--	--	--	--	--	--	--	--	--	--	--	--	--	--	--	--	--	--	--	--	--	--	--	--	--	--	--	--	--	--	--	--	--	--	--	--	--	--	--	--	--	--	--	--	--	--	--	--	--	--	--	--	--	--	--	--	--	--	--	--	--	--	--	--	--	--	--	--	--	--	--	--	--	--	--	--	--	--	--	--	--	--	--	--	--	--	--	--	--	--	--	--	--	--	--	--	--	--	--	--	--	--	--	--	--	--	--	--	--	--	--	--	--	--	--	--	--	--	--	--	--	--	--	--	--	--	--	--	--	--	--	--	--	--	--	--	--	--	--	--	--	--	--	--	--	--	--	--	--	--	--	--	--	--	--	--	--	--	--	--	--	--	--	--	--	--	--	--	--	--	--	--	--	--	--	--	--	--	--	--	--	--	--	--	--	--	--	--	--	--	--	--	--	--	--	--	--	--	--	--	--	--	--	--	--	--	--	--	--	--	--	--	--	--	--	--	--	--	--	--	--	--	--	--	--	--	--	--	--	--	--	--	--	--	--	--	--	--	--	--	--	--	--	--	--	--	--	--	--	--	--	--	--	--	--	--	--	--	--	--	--	--	--	--	--	--	--	--	--	--	--	--	--	--	--	--	--	--	--	--	--	--	--	--	--	--	--	--	--	--	--	--	--	--	--	--	--	--	--	--	--	--	--	--	--	--	--	--	--	--	--	--	--	--	--	--	--	--	--	--	--	--	--	--	--	--	--	--	--	--	--	--	--	--	--	--	--	--	--	--	--	--	--	--	--	--	--	--	--	--	--	--	--	--	--	--	--	--	--	--	--	--	--	--	--	--	--	--	--	--	--	--	--	--	--	--	--	--	--	--	--	--	--	--	--	--	--	--	--	--	--	--	--	--	--	--	--	--	--	--	--	--	--	--	--	--	--	--	--	--	--	--	--	--	--	--	--	--	--	--	--	--	--	--	--	--	--	--	--	--	--	--	--	--	--	--	--	--	--	--	--	--	--	--	--	--	--	--	--	--	--	--	--	--	--	--	--	--	--	--	--	--	--	--	--	--	--	--	--	--	--	--	--	--	--	--	--	--	--	--	--	--	--	--	--	--	--	--	--	--	--	--	--	--	--	--	--	--	--	--	--	--	--	--	--	--	--	--	--	--	--	--	--	--	--	--	--	--	--	--	--	--	--	--	--	--	--	--	--	--	--	--	--	--	--	--	--	--	--	--	--	--	--	--	--	--	--	--	--	--	--	--	--	--	--	--	--	--	--	--	--	--	--	--	--	--	--	--	--	--	--	--	--	--	--	--	--	--	--	--	--	--	--	--	--	--	--	--	--	--	--	--	--	--	--	--	--	--	--	--	--	--	--	--	--	--	--	--	--	--	--	--	--	--	--	--	--	--	--	--	--	--	--	--	--	--	--	--	--	--	--	--	--	--	--	--	--	--	--	--	--	--	--	--	--	--	--	--	--	--	--	--	--	--	--	--	--	--	--	--	--	--	--	--	--	--	--	--	--	--	--	--	--	--	--	--	--	--	--	--	--	--	--	--	--	--	--	--	--	--	--	--	--	--	--	--	--	--	--	--	--	--	--	--	--	--	--	--	--	--	--	--	--	--	--	--	--	--	--	--	--	--	--	--	--	--	--	--	--	--	--	--	--	--	--	--	--	--	--	--	--	--	--	--	--	--	--	--	--	--	--	--	--	--	--	--	--	--	--	--	--	--	--	--	--	--	--	--	--	--	--	--	--	--	--	--	--	--	--	--	--	--	--	--	--	--	--	--	--	--	--	--	--	--	--	--	--	--	--	--	--	--	--	--	--	--	--	--	--	--	--	--	--	--	--	--	--	--	--	--	--	--	--	--	--	--	--	--	--	--	--	--	--	--	--	--	--	--	--	--	--	--	--	--	--	--	--	--	--	--	--	--	--	--	--	--	--	--	--	--	--	--	--	--	--	--	--	--	--	--	--	--	--	--	--	--	--	--	--	--	--	--	--	--	--	--	--	--	--	--	--	--	--	--	--	--	--	--	--	--	--	--	--	--	--	--	--	--	--	--	--	--	--	--	--	--	--	--	--	--	--	--	--	--	--	--	--	--	--	--	--	--	--	--	--	--	--	--	--	--	--	--	--	--	--	--	--	--	--	--	--	--	--	--	--	--	--	--	--	--	--	--	--	--	--	--	--	--	--	--	--	--	--	--	--	--	--	--	--	--	--	--	--	--	--	--	--	--	--	--	--	--	--	--	--	--	--	--	--	--	--	--	--	--	--	--	--	--	--	--	--	--	--	--	--	--	--	--	--	--	--	--	--	--	--	--	--	--	--	--	--	--	--	--	--	--	--	--	--	--	--	--	--	--	--	--	--	--	--	--	--	--	--	--	--	--	--	--	--	--	--	--	--	--	--	--	--	--	--	--	--	--	--	--	--	--	--	--	--	--	--	--	--	--	--	--	--	--	--	--	--	--	--	--	--	--	--	--	--	--	--	--	--	--	--	--	--	--	--	--	--	--	--	--	--	--	--	--	--	--	--	--	--	--	--	--	--	--



Документация по планировке территории (проект планировки территории) для размещения олимпийского объекта «Сеть радиостанций стандарта «Тетра», включая абонентское оборудование (проектные и изыскательские работы, строительство)» п 110 программы строительства

от «13» 04 2012 г. № 44-04

Чертеж планировки территории
БС 9382 "Санно-Бобслейный Комплекс"

- Условные обозначения
- Граница формируемого земельного участка для размещения олимпийского объекта
 - Граница ЗОЗ
 - Спортивно-рекреационного назначения
 - Существующая дорога
 - Проектируемые строения, сооружения
 - Номер проектируемого строения, сооружения согласно экспликации
 - Проектируемая башня 70 м
 - Кабельная линия 0,4 кВ

Зона округа горно-санитарной охраны курорта - Вторая
Площадь формируемого земельного участка для размещения олимпийского объекта - 0,0401 га

ГК «ОЛЕКСАНДРОВ»
СОГЛАСОВАНО
ГЛАВНЫЙ ИНЖЕНЕР ЛИСТ ОГП
А.А. Смирнова

Поз	Обозначение	Кол.
1	Башня 70м	1
2	Контейнер-аппаратная	1
3	Контейнер ДГУ	1

Изм.	Кол.уч.	Лист	№ док.	Подп.	Дата
Директор	Коваленко Д.П.				
Инженер	Манецкий С.А.				
Заказчик: "ГК Олимпстрой"					
Стадия					
Лист					
Листов					
П 1 1					
Чертеж планировки территории М 1:500					
ООО "МЕЖРЕГИОНАЛЬНЫЙ ЦЕНТР"					
г. Москва, ул. ...					
г. Москва, ул. ...					

Документация по планировке территории (проект планировки территории) для размещения олимпийского объекта «Сеть радиосвязи стандарта «Тетра», включая абонентское оборудование (проектные и изыскательские работы, строительство)»

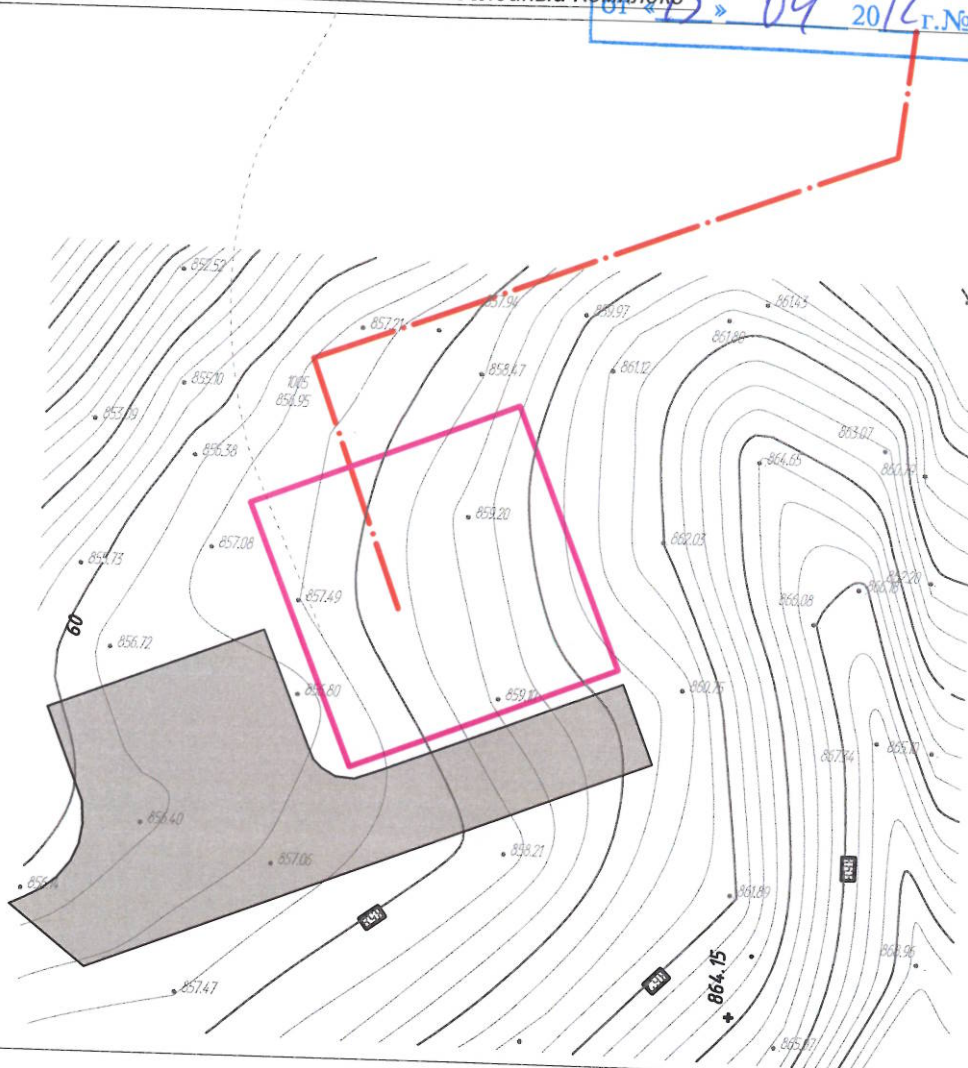
п 110 программы строительства

Чертеж планировки территории с отображением линий, обозначающих дороги, улицы, проезды, линии связи, объекты инженерной и транспортной инфраструктур

БС 9382 "Санно-Бобслейный Комплекс"

Приказом Министерства
регионального развития
Российской Федерации

№ 04 20/12 г. № 44-04



Площадь формируемого земельного участка для размещения олимпийского объекта - 0,0401 га

Условные обозначения

- Граница формируемого земельного участка для размещения олимпийского объекта
- - - Кабельная линия 0,4 кВ
- Существующая автомобильная дорога

ГК «ОЛИМПСТРОЙ»
ГЛАВНЫЙ СПЕЦИАЛИСТ ОГП
А.А. Смирнова

						Краснодарский край, г. Сочи		
						Документация по планировке территории (проект планировки территории) для размещения олимпийского объекта «Сеть радиосвязи стандарта «Тетра», включая абонентское оборудование (проектные и изыскательские работы, строительство)» п 110 программы строительства		
Изм.	Колуч.	Лист	№ док.	Подп.	Дата	Заказчик: "ГК Олимпстрой"	Стадия	Лист
Директор	Коваленко Д.П.						П	1
Инженер	Манецкий С.А.					Чертеж планировки территории с отображением линий, обозначающих дороги, улицы, проезды, линии связи, объекты инженерной и транспортной инфраструктур М 1:500	ООО "МЕЖЕВОЙ ЗЕМЕЛЬНЫЙ ЦЕНТР" лицензия № 23-00032Г от 13.05.2011 г. г. Краснодар, ул. Гоголя 150	