

от « 14 » 03 20 11 г. № 32-04

для размещения олимпийского объекта: «Подстанция «Временная( Резервная)» (110 кВ) с заходами линий электропередачи (проектные и изыскательские работы, строительство)» п. 119 Программы

[illegible]

Заявитель: ГК Олимпстрой, ИНН 2320157646

г. Сочи,

(поселение)

К.П. Мацкевич  
(расшифровка подписи)

18.02.2011г. № 107-Д17-4351  
(дата)

(дата)

СОГЛАСОВАНО  
«ГК ОЛИМПСТРОЙ»  
УИЦЕ-ПРЕЗИДЕНТ  
Ю. П. ТЫРТЫШОВ  
18 ФЕВ 2011

09.02.2011

ГК «ОЛИМПСТРОЙ»  
СОГЛАСОВАНО  
ОТДЕЛ ГРАДОСТРОИТЕЛЬНОГО  
ПРОЕКТИРОВАНИЯ  
Хвостов Е.В.  
18 ФЕВ 2011

## 2. Информация о градостроительном регламенте земельного участка

Градостроительный регламент земельного участка установлен в составе правил № 32-04 землепользования и застройки, утвержденных представительным органом местного самоуправления Решение Городского Собрания Сочи от 29.12.2009 г. № 202 «Об утверждении Правил землепользования и застройки на территории муниципального образования город-курорт Сочи»

Информация обо всех предусмотренных градостроительным регламентом видах разрешенного использования земельного участка (за исключением случаев предоставления земельного участка для государственных или муниципальных нужд):

### Территориальная зона Ж - 2

малоэтажная застройка коттеджного и сблокированного типа до 4 этажей

#### Основной вид разрешенного использования:

**Постоянное проживание:** отдельно стоящие жилые дома на одну семью, сблокированные жилые дома на одну семью, танхаус;

**Временное проживание:** апартаменты, ботель, пансион;

**Курортно-рекреационное обслуживание:** экскурсионное бюро, туристические информационные центры, общественный пункт оказания помощи;

**Торговля:** встроенные магазины в капитальных зданиях, специальные оборудованные рынки, рыночные комплексы и торговые зоны продовольственных, промтоварных, сельхозпродуктов, объекты мелкорозничной торговли, рассчитанные на малый поток посетителей, киоски, павильоны, палатки

**Общественное питание в здании:** объекты общественного питания, рестораны, кафе, предприятия питания, столовые;

**Воспитание, образование, подготовка кадров:**

детские дошкольные учреждения, общеобразовательные школы, школы-интернаты,

**Культура, искусство информатика:** детские и взрослые музыкальные, художественные, хореографические школы и студии, дома творчеств (исключая ночные заведения);

**Физическая культура, спорт в здании:** физкультурно-оздоровительные комплексы, спортивные сооружения, фитнес центры, спортивные клубы, спортивные школы, бассейны и т. п.;

**Спорт, отдых вне здания:** спортивные площадки, теннисные корты, парки, скверы, бульвары, аквапарки, аттракционы;

**Здравоохранение, соцобеспечение:** амбулатории, поликлиники, пункты первой медицинской помощи, врачебные кабинеты, аптеки, станции скорой и неотложной помощи, станции переливания крови;

**Бытовое обслуживание населения:** дома быта, ателье, пункты проката, химчистки, ремонт обуви, ремонт квартир и жилых домов по заказам населения, фотоателье, парикмахерские;

**Коммунальные объекты, связь, милиция:** бани, минипрачечные, отделение связи, опорные пункты милиции, пожарные депо, отделение милиции, военкоматы;

**Управление, финансы, страхование:** встроенные учреждения обслуживания в капитальных зданиях;

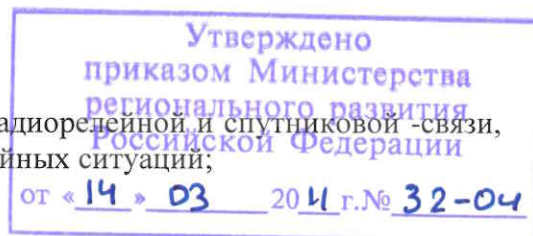
**Обслуживание и хранение транспорта:** гаражи отдельно стоящие, паркинги многоэтажные и подземные, автостоянки открытого типа;

**Транспортное обслуживание:** Пассажирские железнодорожные остановочные пункты, надземные и подземные пешеходные переходы;

**Инженерная инфраструктура:** АТС, небольшие блок модульные котельные, КНС, РП, ГРП, центральные и индивидуальные тепловые пункты;

ГК «ОЛИМПСТРОЙ»  
СОГЛАСОВАНО  
ОТДЕЛ ГРАДОСТРОИТЕЛЬСТВА  
ПРОЕКТИРОВАНИЯ  
ХВОСТОВ Е.В.  
18 ФЕВ 2011





**Объекты специального назначения:** антенны сотовой, радиорелейной и спутниковой -связи, объекты гражданской обороны и предотвращения чрезвычайных ситуаций;

**Условно разрешенные виды:**

**Постоянное проживание:** многоквартирные жилые дома;

**Временное проживание:** гостиницы, мотели, хостел;

**Отправление культа:** церкви, часовни, объекты религиозного назначения, объекты типа подворий;

**Культура, искусство, информатика:** музеи, выставочные залы, библиотеки, архивы, информационные центры;

**Здравоохранение, соцобеспечение:** больницы, клиники общего профиля;

**Бытовое обслуживание населения:** предприятия по ремонту бытовой техники, по изготовлению металло-деревянных изделий, мебели;

**Управление, финансы, страхование:** банки, учреждения кредитования, страхования, биржевой торговли, нотариальные конторы, ломбарды, юридические консультации, агентства недвижимости, туристические агентства и центры обслуживания, рекламные агентства, административные здания, общественные организации, суды;

**Наука и научное обслуживание:** научно-исследовательские проектные, конструкторские организации, компьютерные центры, научно-инновационные центры;

**Склады:** в полностью закрытых строениях;

**Обслуживание и хранение автотранспорта:** гаражи боксового типа, мастерские автосервиса, автозаправочные станции, автопарки пассажирского транспорта, таксопарки;

**Инженерная инфраструктура:** котельные большой мощности, ГРС, ПС, КОС, объекты водоснабжения.

**Вспомогательные виды разрешенного использования земельного участка:**

**Разрешенные на территории всех земельных участков и объектов капитального строительства (при условии реализации какого-либо вида из основных или условно-разрешенных видов использования земельных участков):**

- благоустроенные зеленые территории;
- объекты инженерного обеспечения основных, условно разрешенных и вспомогательных видов использования на соответствующем земельном участке;
- автомобильные проезды, подъезды, обслуживающие соответствующий участок;
- автостоянки и гаражи (в том числе подземные и многоэтажные);
- общественные туалеты (кроме встроенных в жилые дома детских учреждений);
- хозяйственные площадки для мусоросборников;
- иные вспомогательные объекты, предусмотренные действующими нормативами для зданий и сооружений соответствующего функционального назначения

**Постоянное проживание:** строения и здания для индивидуальной трудовой деятельности (типа столярных мастерских), летние гостевые домики, семейные бани, постройки для ведения подсобного хозяйства, надворные туалеты;

гаражи или стоянки на 1-3 места, хозяйственные постройки (хранение дров, инструмента) площадки: детские, хозяйственные, отдыха, огороды;

водоемы, водозаборы, теплицы, оранжереи, площадки для отдыха;

Встроенные в нижние этажи лицевых корпусов:

учреждения торговли, кроме рыбных магазинов;

учреждения общественного питания;

парикмахерские, салоны красоты, приемные пункты химчистки;

библиотеки, отделения связи, офисы фирм, врачебные кабинеты

дошкольные группы и учреждения с количеством детей до 30.

ГК «ОЛИМПСТРОЙ»  
СОГЛАСОВАНО  
ОТДЕЛ ГРАДОСТРОИТЕЛЬНОГО  
ПРОЕКТИРОВАНИЯ  
Хвостов Е. В.  
18 ФЕВ 2011

**Временное проживание:** площадки: спортивные, детские для отдыха, хозяйственные;  
оборудованные площадки для временных сооружений.

**Воспитание, образование, подготовка кадров:** площадки: детские, спортивные, для отдыха, теплицы, оранжереи,

**Отправление культа:** жилые дома для персонала, объекты ритуального назначения, площадки для отдыха, хозяйственные, автостоянки или гаражи;

**Общественное питание в здании:** оборудованные площадки (для летних кафе, хозяйственные)

**Спорт, отдых вне здания:** помещения для переодевания, душевые;

**Коммунальные объекты, связь, милиция:** складские здания;

**Здравоохранение и социальное обеспечение:** жилые дома для персонала, объекты технологически связанные с назначением основного вида использования;

**Управление, финансы, страхование:** встроенные или пристроенные объекты торговли, обслуживания, общественного питания;

**Наука и научное обслуживание:** встроенные или пристроенные объекты торговли, обслуживания, общественного питания;

**Обслуживание и хранение транспорта:** мастерские по ремонту и обслуживанию автомобилей, автомобильные мойки, помещения или здания для охраны, помещения для персонала, объекты технического и инженерного обеспечения.

### 3. Информация о разрешенном использовании земельного участка, требования к назначению, параметрам и размещению объекта капитального строительства

Разрешенное использование земельного участка:

#### Основные виды разрешенного использования:

«Подстанция «Временная (Резервная)» (110 кВ)  
с заходами линий электропередачи

(вид использования)

проект планировки территории

(документ основание)

#### Условно разрешенные виды использования:

нет

(вид использования)

(документ основание)

#### Вспомогательные виды разрешенного использования:

нет

(вид использования)

(документ основание)

ГК «ОЛИМПСТРОЙ»  
СОГЛАСОВАНО  
ОТДЕЛ ГРАДОСТРОИТЕЛЬНОГО  
ПРОЕКТИРОВАНИЯ  
Хвостов Е. В.  
18 ФЕВ 2011



Предельные (минимальные и (или) максимальные) размеры земельных участков объектов капитального строительства, в том числе площадь:

Утверждено  
Министерством  
регионального развития  
Российской Федерации

№ участка согласно чертежу градостроительного плана	Размер (м)		Площадь (га)
	максимальный	минимальный	
1	-	-	0,074803

Предельное количество этажей – 2

Предельная высота зданий, строений, сооружений – 7 м

Максимальный процент застройки в границах земельного участка – 78 %

Минимальный процент озеленения: 22 %

Иные показатели: отсутствуют

#### 4. Информация о расположенных в границах земельного участка объектах капитального строительства и объектах культурного наследия

Объекты капитального строительства:

№ объекта согласно чертежу градостроительного плана	назначение объекта капитального строительства
не имеется	не имеется

Инвентаризационный номер: не имеется

Кадастровый номер: не имеется

Технический паспорт подготовлен: не имеется

Объекты, включенные в единый государственный реестр объектов культурного наследия (памятников истории и культуры) народов Российской Федерации

№ объекта согласно чертежу градостроительного плана	назначение объекта культурного наследия
нет	нет

(Наименование органа государственной власти, принявшего решение о включении выявленного объекта культурного наследия в реестр, реквизиты этого решения)

Регистрационный номер в реестре: нет

#### 5. Информация о технических условиях подключения объектов капитального строительства к сетям инженерно-технического обеспечения

Объект капитального строительства:

№ объекта согласно чертежу градостроительного плана	назначение объекта капитального строительства
5	подстанция

Технические условия подключения объекта к сетям инженерно-технического обеспечения по проекту

(тип инженерно-технического обеспечения)

(дата, наименование органа (организации), выдавшего технические условия)

ГК «ОЛИМПСТРОЙ»  
СОГЛАСОВАНО  
ОТДЕЛ ГРАДОСТРОИТЕЛЬНОГО  
ПРОЕКТИРОВАНИЯ  
ХВОШОВ Е. В.  
18 ФЕВ 2011

Утверждено  
приказом Министерства  
регионального развития  
Российской Федерации

6. Информация о ~~возможности~~ или невозможности ~~разделения земельного участка~~  
(ненужное зачеркнуть)

09.02.2011г. № 6-ОИ

Испр. Беритъ

18 ФЕВ 2011

Хвостов Е.В.

Планировочная документация утверждена Приказом Министерства регионального развития РФ от ~~30 сентября 2010 года №93-ОИ~~ «Об утверждении проекта межевания территории для размещения объекта «Подстанция « Временная ( Резервная)» (110 кВ) с заходами линий электропередачи (проектные и изыскательские работы, строительство )»

(наименование и реквизиты документа, определяющего возможность или невозможность разделения)

Исполнитель: Коноплянникова Марьяна Валерьевна

ГК «ОЛИМПСТРОЙ»  
СОГЛАСОВАНО  
ОТДЕЛ ГРАДОСТРОИТЕЛЬНОГО  
ПРОЕКТИРОВАНИЯ  
Хвостов Е.В.  
18 ФЕВ 2011



## ГРАДОСТРОИТЕЛЬНЫЕ ПОКАЗАТЕЛИ

Утверждено

приказом Министерства  
регионального развития  
Российской ФедерацииЗемли населенных пунктов  
А-1-б

14-03-2014 № 32-04

Категории земель	
Экономико-планировочная зона	
Территориальные зоны	Ж-2 - зона малоэтажной жилой застройки коттеджного и блокированного типа
Максимальный процент застройки в границах земельного участка	78%

## ЗОНЫ С ОСОБЫМИ УСЛОВИЯМИ ИСПОЛЬЗОВАНИЯ ТЕРРИТОРИЙ

зоны округа горно-санитарной охраны курорта	Зона "ГСО-II" (II-я зона округа горно-санитарной охраны курорта)
санитарно-защитные зоны от техногенных стационарных источников	Зона "ОА-В- Д", Зона "ОА-В- Г" высотного ограничения аэропорта Сочи (Адлер),
зоны особого градостроительного и архитектурного контроля	Зона "ОГК" (Зона особого градостроительного и архитектурного контроля)
зоны ограничений на территориях возможных чрезвычайных ситуаций природного характера	Зона "ОГП-О" - зона оползневых процессов

## ИНФОРМАЦИЯ ПО КАРТОГРАФИЧЕСКОМУ МАТЕРИАЛУ

Номера планшето	Изготовитель	Дата
207-Г-6, 207-Г-10	Филиал ОАО "Южный инженерный центр энергетики"	февраль 2011

## ИНФОРМАЦИЯ О ЗЕМЕЛЬНОМ УЧАСТКЕ

Площадь земельного участка	0, 074803 га
Кадастровый номер квартала	23:49:0402037
Кадастровый номер участка	-

## ЭКСПЛИКАЦИЯ

№№	Кадастровый номер	Наименование	Информация о землепользователях
1.	-	Земельный участок (Ф1)	Площадь земельного участка - 0,074803 га
2.	23:49:0402037:20	Земельный участок	Площадь земельного участка - 2,5490 га. Для размещения объекта "Главный медиацентр (пресс-, телецентр), включая комплекс зданий и сооружений для размещения представителей средств массовой информации с уровнем сервисного обслуживания 3 звезды". Государственная собственность.
3.		Места допустимого размещения зданий, строений, сооружений	Проектируемые

## УСЛОВНЫЕ ОБОЗНАЧЕНИЯ

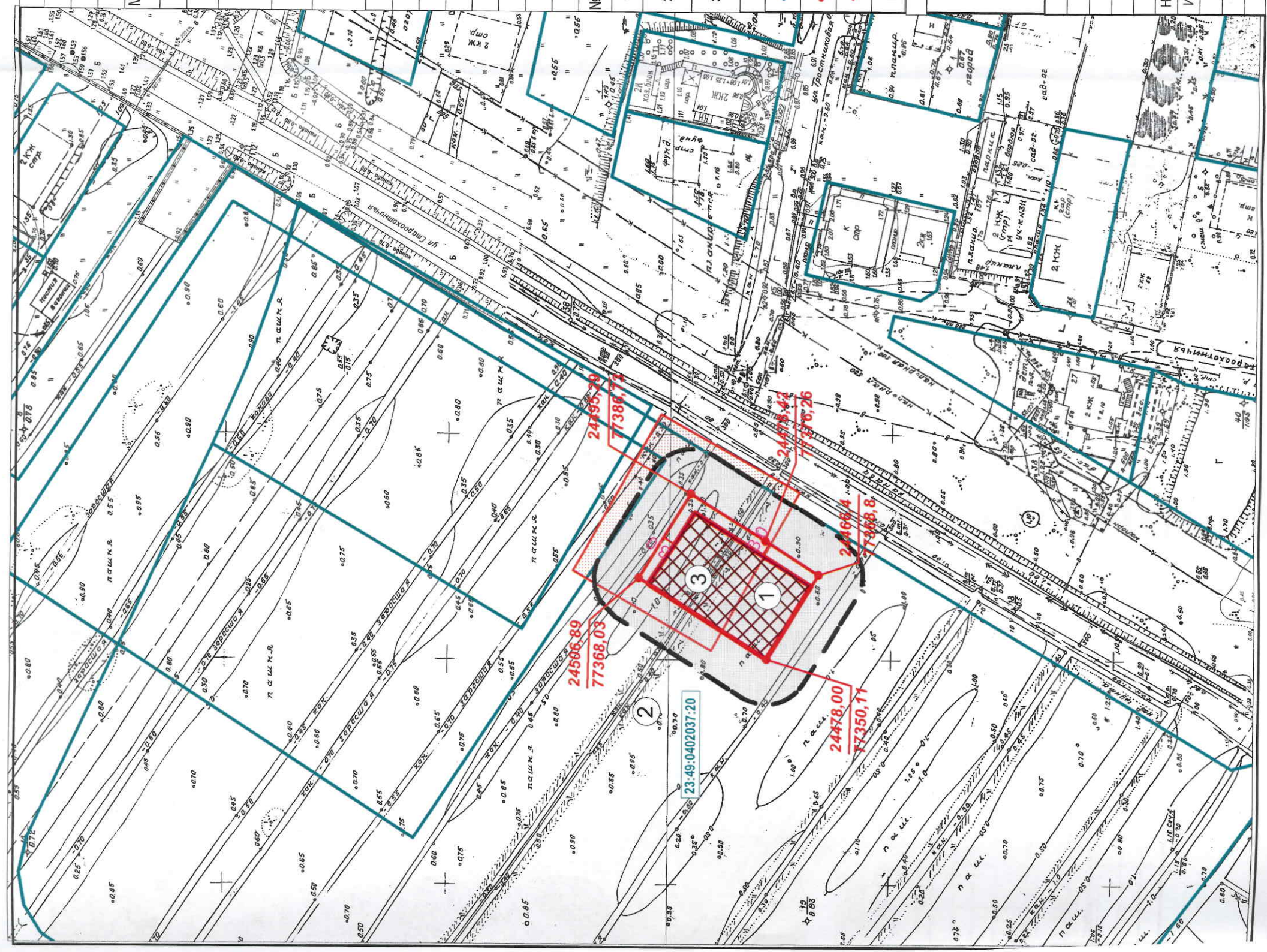
	Границы з/у, состоящих на кадастровом учете	1 41051,45 61680,68	Номер и координаты поворотных точек границ земельного участка		
	Минимальные отступы от границ земельного участка	3,0	Расстояние (м)		Места допустимого размещения благоустройства
	Граница участка		Земельный участок под объекты "Программы развития г. Сочи как горно-климатического курорта 2006-2014гг.		Места допустимого размещения зданий, строений, сооружений (надземных)
	Санитарно-защитная зона				

Чертеж выполнен на основе градостроительной базы данных и дежурного плана города

ГК «ОЛИМПСТРОЙ»  
СОГЛАСОВАНО  
ОТДЕЛ ГРАДОСТРОИТЕЛЬНОГО  
ПРОЕКТИРОВАНИЯ  
Хвостов Е.В.  
18 Фев 2011

Нач. ОПРИГ	Кузьма И.Н.	30.02.11	ЗАКАЗЧИК: ГК "Олимпстрой"	Стадия	Лист	Листов
Исполнитель	Конопляникова М.В.	Мроу	Чертеж градостроительного плана земельного участка. М 1:1000. Условные обозначения. Экспликация.		ГрП-1	5
						Муниципальное унитарное предприятие г.Сочи Муниципальный институт генплана

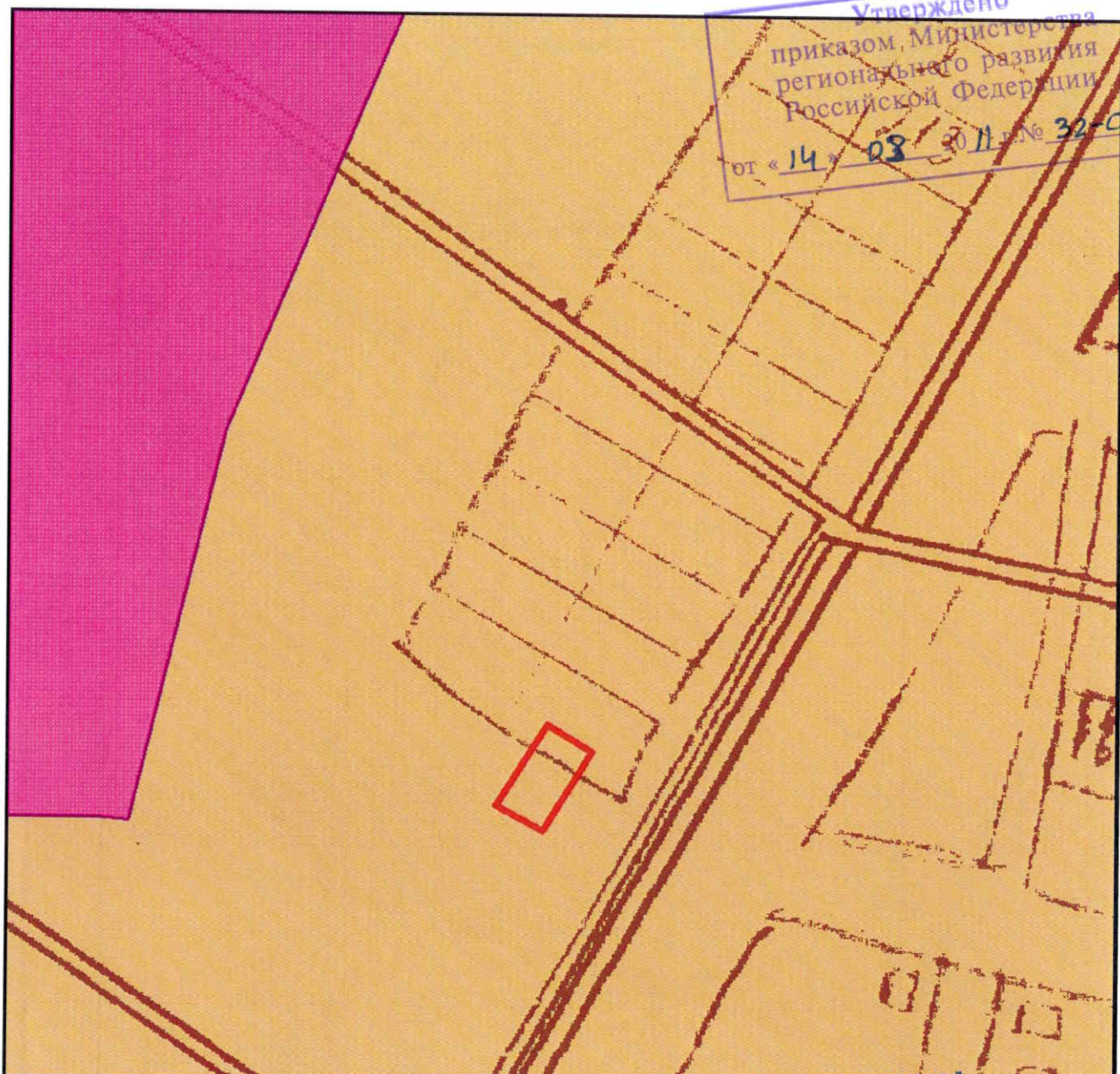




Утверждено приказом Министерства земли населенных пунктов Российской Федерации Д-1-6 18.02.2011					
ГРАДОСТРОИТЕЛЬНЫЕ ПОКАЗАТЕЛИ					
Категории земель	Экономико-планировочная зона				
Территориальные зоны	Ж-2 - зона малозащитной жилой застройки и обслуживания				
Максимальный процент застройки в границах земельного участка	78%				
Зоны с особыми условиями использования территорий					
зоны округа горно-санитарной охраны курорта	Зона "ГСО-1" (II-я зона округа горно-санитарной охраны курорта)				
санитарно-защитные зоны от техногенных стационарных источников	Зона "ОА-В-Д", Зона "ОА-В-Г" высотного ограничения аэропорта Сочи (Адлер),				
зоны особого градостроительного и архитектурного контроля	Зона "ОГК" (Зона особого градостроительного и архитектурного контроля)				
зоны ограничений на территориях возможных чрезвычайных ситуаций природного характера	Зона "ОП-О" - зона оползневых процессов				
ИНФОРМАЦИЯ ПО КАРТОГРАФИЧЕСКОМУ МАТЕРИАЛУ					
Номера планшето	Изготовитель	Дата			
207-Г-6, 207-Г-10	Филиал ОАО "Южный инженерный центр энергетик"	февраль 2011			
ИНФОРМАЦИЯ О ЗЕМЕЛЬНОМ УЧАСТКЕ					
Площадь земельного участка		0, 074803 га			
Кадастровый номер квартала		23:49:0402037			
Кадастровый номер участка		-			
ЭКСПЛИКАЦИЯ					
№№	Кадастровый номер	Наименование	Информация о землепользователях		
1.	-	Земельный участок (ФЛ)	Площадь земельного участка - 0,074803 га		
2.	23:49:0402037:20	Земельный участок	Площадь земельного участка - 2,5490 га. Для размещения объекта "Главный медиацентр (пресс-театр)", включая комплекс зданий и сооружений для размещения представителей средств массовой информации с уровнем сервисного обслуживания 3 звезды". Государственная собственность.		
3.		Места допустимого размещения зданий, строений, сооружений	Проектируемые		
УСЛОВНЫЕ ОБОЗНАЧЕНИЯ					
Границы з/у, состоящих на кадастровом учете	1	41051.45	Номер и координаты поворотных точек границ земельного участка		
Минимальные отступы от границ земельного участка	3,0		Расстояние (м)		
Граница участка			Места допустимого размещения благоустройства		
Санитарно-защитная зона			Места допустимого размещения зданий, строений, сооружений (наземных)		
Чертеж выполнен на основе градостроительной базы данных и дежурного плана города					
ГК - ОЛИМПСТРОЙ- СОГЛАСОВАНО ОТДЕЛ ГРАДОСТРОИТЕЛЬНОГО ПРОЕКТИРОВАНИЯ ХВОСТОВ Е.В. 18 ФЕВ 2011					
Градостроительный план земельного участка для размещения объекта: "Подстанция "Временная (Резервная)" (110 кВ) с заходами линий электропередачи (проектные и изыскательские работы, строительство)" в Имеретинской низменности Адлерского района города Сочи, п. 119 Программы					
Нач. ОПРИТ	Кузнец И.Н.	ЗАКАЗЧИК: ГК "Олимпстрой"	Стадия	Лист	Листов
Исполнитель	Конюшеникова М.В.			ГрП-1	5
Чертеж градостроительного плана земельного участка. М 1:1000. Условные обозначения. Экспликация.			Муниципальное унитарное предприятие г.Сочи Муниципальный институт генплана		



Утверждено  
приказом Министерства  
регионального развития  
Российской Федерации  
от «14» 08 2011 № 32-04



**УСЛОВНЫЕ ОБОЗНАЧЕНИЯ**

<b>Ж-2</b>	Территориальная зона "Ж-2" - зона малоэтажной жилой застройки коттеджного и блочного типа до 4 этажей
<b>ОД-1</b>	Территориальная зона "ОД-1" - зона пригородных территорий ограниченного пользования
	Граница участка

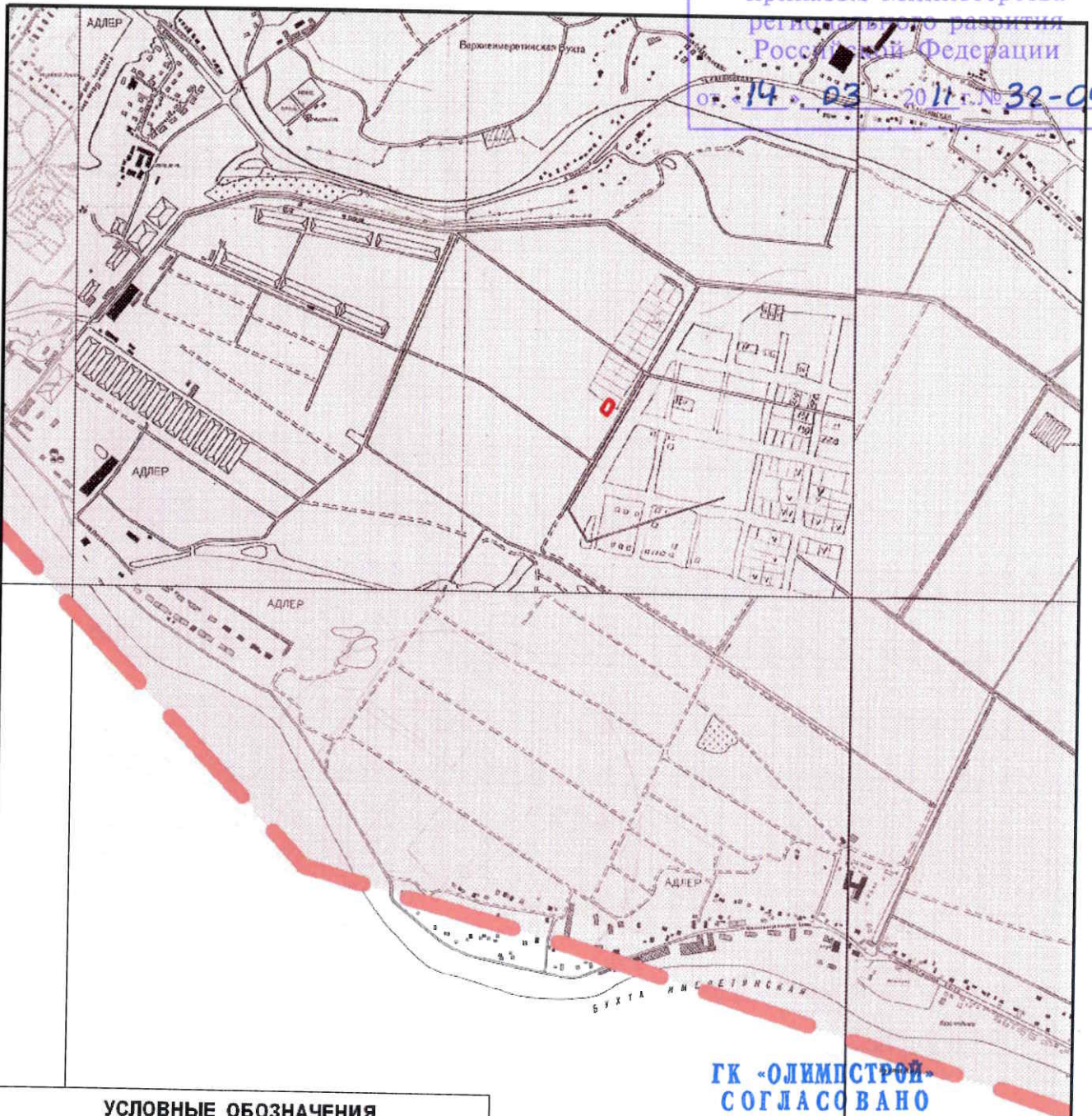
**ГК "ОЛИМПСТРОЙ"**  
**СОГЛАСОВАНО**  
**ОТДЕЛ ГРАДОСТРОИТЕЛЬНОГО**  
**ПРОЕКТИРОВАНИЯ**  
**ХВОСТОВ Е. В.**  
**18 ФЕВ 2011**

						Градостроительный план земельного участка для размещения объекта:			
						"Подстанция "Временная (Резервная)" (110 кВ) с заходами линий электропередачи (проектные и изыскательские работы, строительство)" в Имеретинской низменности Адлерского района города Сочи,			
изм.	кол.уч.	лист	№ док.	подпись	дата	ЗАКАЗЧИК: ГК "Олимпстрой"	Стадия	Лист	Листов
								ГрП-2	5
Нач. ОПРИГ Кузьма И.Н. <i>Кузьма</i> 03.02.11						Карта градостроительного зонирования (Фрагмент). М 1:2000. Условные обозначения.	Муниципальное унитарное предприятие г.Сочи <b>Муниципальный институт генплана</b>		
Исполнитель Конопляникова М.В. <i>М.В. Конопляникова</i>									



Утверждено  
приказом Министерства  
регионального развития  
Российской Федерации

от 14.03.2011 г. № 32-Оч



# УСЛОВНЫЕ ОБОЗНАЧЕНИЯ



Границы зоны "ОГП-О" - Территория развития оползней



Граница земельного участка

ГК «ОЛИМПСТРОЙ»  
СОГЛАСОВАНО  
ОТДЕЛ ГРАДОСТРОИТЕЛЬНОГО  
ПРОЕКТИРОВАНИЯ  
Хвостов Е.В.  
18 ФЕВ 2011

М О Р Е

Ч Е Р Н

изм.	кол.уч.	лист	№ док.	подпись	дата
Нач. ОПРИГ	Кузьма И.Н.			<i>М.В. Кузьма</i>	03.02.11
Исполн.	Копопляникова М.В.			<i>М.В. Копопляникова</i>	

Градостроительный план земельного участка для размещения объекта:  
"Подстанция "Временная (Резервная)" (110 кВ) с заходами линий электропередачи  
(проектные и изыскательские работы, строительство)" в Имеретинской низменности  
Адлерского района города Сочи, п. 119 Программы

ЗАКАЗЧИК: ГК "Олимпстрой"

Стадия	Лист	Листов
	ГрП-3	5

Зоны ограничений на территориях возможных  
чрезвычайных ситуаций природного характера  
(Фрагменты) М 1:15000. Условные обозначения.

Муниципальное унитарное предприятие  
г Сочи  
Муниципальный институт генплана



ОП. «14» ВЗ 2011 г. № 32-04

ГК «ОЛИМПСТРОЙ»  
СОГЛАСОВАНО  
ДЕЛ ГРАДОСТРОИТЕЛЬНОГО  
ПРОЕКТИРОВАНИЯ  
ХВОСТОВ Е.Н.  
18 ФЕВ 2011

10/10/2019

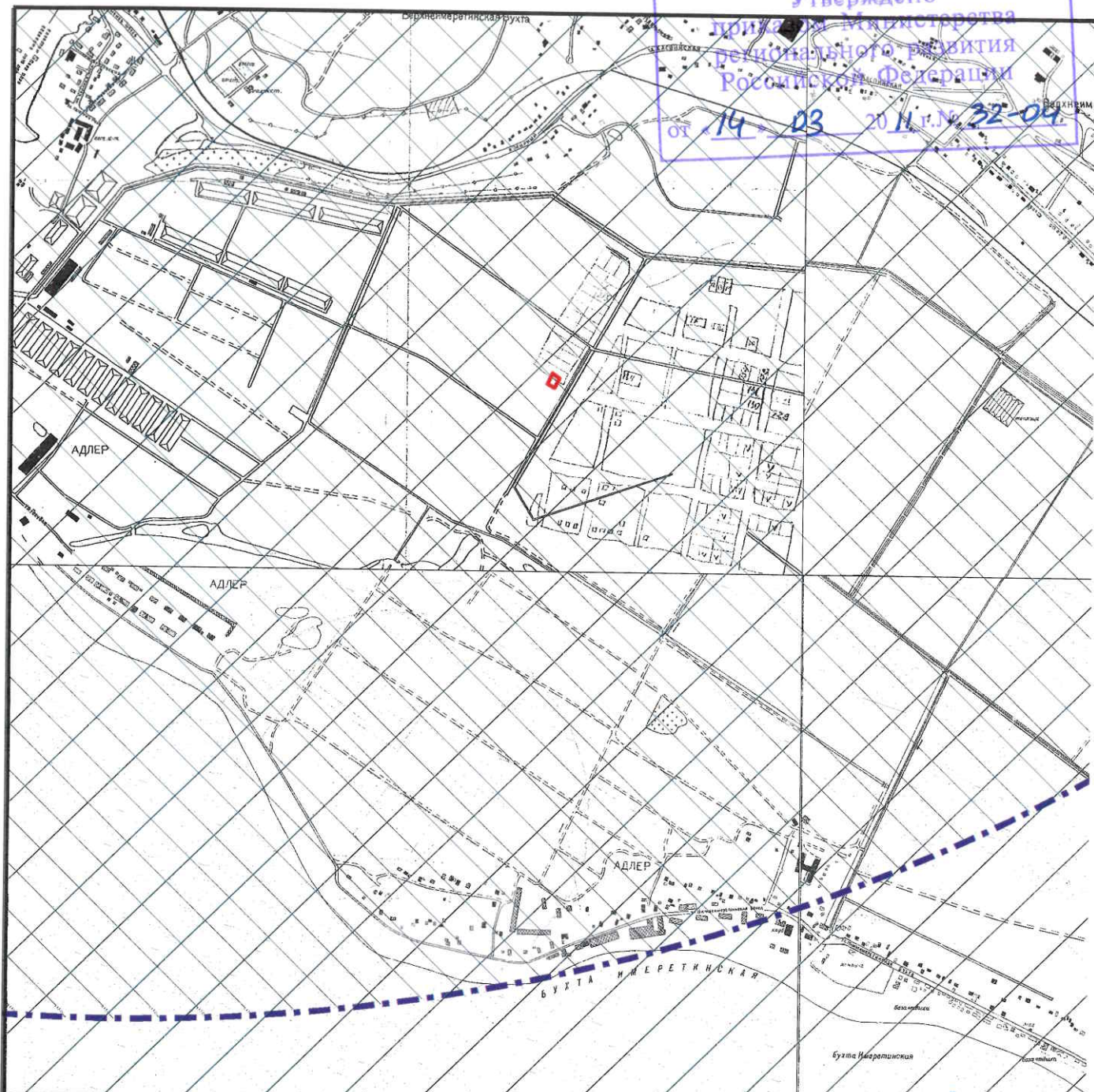
Граница участка

						Градостроительный план земельного участка для размещения объекта: "Подстанция "Временная (Резервная)" (110 кВ) с заходами линий электропередачи (проектные и изыскательские работы, строительство)" в Имеретинской низменности Адлерского района города Сочи, п. 119 Программы			
изм.	кол.уч.	лист	№ док.	подпись	дата	ЗАКАЗЧИК: ГК "Олимпстрой"	Стадия	Лист	Листов
								ГрП-4	5
Нач. ОПРИРГ	Кузьма И.Н.			<i>И.Н. Кузьма</i>	03.02.11	Зоны особого градостроительного и архитектурного контроля. (Фрагмент). М 1:5000. Условные обозначения.	Муниципальное унитарное предприятие г. Сочи Муниципальный институт генплана		
Исполнитель	Конопляникова М.В.			<i>М.В. Конопляникова</i>					



Утверждено  
приказом Министерства  
регионального развития  
Российской Федерации

от 14.03.2011 г. № 32-04



### УСЛОВНЫЕ ОБОЗНАЧЕНИЯ



Зона "Д" - границы зоны ограничения по высоте зданий и сооружений от техногенного динамического источника (R- 10 км от границы территории аэропорта)



Зона "Г" - границы зоны ограничения по высоте зданий и сооружений от техногенного динамического источника (R- 5 км от границы территории аэропорта)



Границы участков

ГК "ОЛИМПСТРОЙ"  
СОГЛАСОВАНО  
ОТДЕЛ ГРАДОСТРОИТЕЛЬНОГО  
ПРОЕКТИРОВАНИЯ  
ХВОСТОВ Е. В.  
18 ФЕВ 2011

изм.	кол.уч.	лист	№ док.	подпись	дата
Нач. ОПРиРГ	Кузьма И.Н.			<i>Мр</i>	03.02.11
Исполнитель	Конопляникова М.В.			<i>МВ</i>	

Градостроительный план земельного участка для размещения объекта:  
"Подстанция "Временная (Резервная)" (110 кВ) с заходами линий электропередачи (проектные и изыскательские работы, строительство)" в Имеретинской низменности Адлерского района города Сочи,  
п. 119 Программы

ЗАКАЗЧИК: ГК "Олимпстрой"

Стадия	Лист	Листов
	ГрП-5	5

Санитарно-защитные зоны от техногенных  
стационарных источников. (Фрагмент). М 1:15000.  
Условные обозначения.

Муниципальное унитарное предприятие  
г.Сочи  
Муниципальный институт генплан



В настоящем документе  
пронумеровано, прошнуровано  
и печатью МУП г. Сочи  
«Муниципальный институт  
гениплана  
скреплено

ГК-Олимпстрой-  
СОГЛАСОВАНО  
ОТДЕЛ ГРАДОСТРОИТЕЛЬНОГО  
ПРОЕКТИРОВАНИЯ  
Хвостов Е. В.  
18 ФЕВ 2011



МИНРЕГИОН РОССИИ  
Директор Департамента  
координации подготовки к  
Олимпийским играм А.И. Захарова  
от « 01 » 03 2011 г. (подпись)