

Утверждено  
приказом Министерства  
регионального развития  
Российской Федерации

## ГРАДОСТРОИТЕЛЬНЫЙ ПЛАН ЗЕМЕЛЬНОГО УЧАСТКА

для размещения объекта Программы строительства олимпийских объектов и развития города Сочи как горноклиматического курорта: "Трасса для проведения шоссейно-кольцевых автомобильных гонок серии "Формула-1" в Имеретинской низменности и объекты инфраструктуры, обеспечивающие ее функционирование (проектные и изыскательские работы, строительство), участок А.12" (пункт 54 (1) Программы)

### Градостроительный план земельного участка №

R	U	2	3										
---	---	---	---	--	--	--	--	--	--	--	--	--	--

Градостроительный план земельного участка подготовлен на основании:

Договор № 7129/11 от 24.11.2011

Заявитель: ОАО «Центр «Омега»

СОГЛАСОВАНО  
ГК «Олимпстрой»

ДИРЕКТОР ДЕПАРТАМЕНТА  
ЗЕМЕЛЬНО-ИМУЩЕСТВЕННЫХ  
ОТНОШЕНИЙ

В. В. ДАНЧЕНКО

14 СЕН 2012

Местонахождение земельного участка:

Краснодарский край  
(субъект Российской Федерации)

г. Сочи, Адлерский район  
(муниципальный район или городской округ)

(поселение)

Кадастровый номер земельного участка: отсутствует

Описание местоположения границ земельного участка: край Краснодарский, г. Сочи, р-н Адлерский (координаты поворотных точек земельного участка указаны на чертеже градостроительного плана)

Площадь земельного участка: 19,74 га

Описание местоположения проектируемого объекта на земельном участке (объекта капитального строительства): в границах мест допустимого размещения зданий, строений и сооружений, с учетом линий градостроительного регулирования и зон с особыми условиями использования территории

План подготовил:

(ф.и.о., должность уполномоченного лица, наименование органа или организации)

М.П. 31.08.2012  
(дата)

(подпись)

/ Медведев Ю.Ф. /  
(расшифровка подписи)

Представлен: Государственная корпорация по строительству олимпийских объектов и развитию города Сочи как горноклиматического курорта ГК «Олимпстрой»

(дата)

ГК «ОЛИМПСТРОЙ»  
ВЕДУЩИЙ ИНЖЕНЕР-ПРОЕКТИРОВЩИК  
ОТДЕЛ ГРАДОСТРОИТЕЛЬНЫХ РАБОТ  
ФИЛИЦОВА Е.В.  
14 СЕН 2012

Утверждено  
приказом Министерства  
регионального развития  
Российской Федерации

Утвержден: приказом Министерства регионального развития РФ № 119-ОИ от 25.08.2012г. «Об утверждении документации по планировке территории (проект планировки и проект межевания) для размещения олимпийских объектов, предусмотренных пунктами №№ 8, 9, 10, 11, 12, 13, 14, 54 (1), 204.1, 200.19 Программы строительства олимпийских объектов и развития города Сочи как горноклиматического курорта утвержденной постановлением Правительства Российской Федерации от 29 декабря 2007 года № 991; объекта с шифром №3-7 Перечня шифров олимпийских объектов, включенных в Программу строительства олимпийских объектов (в редакции постановления Правительства Российской Федерации от 16 марта 2011 года №176-7); объектов, предусмотренных пунктами №№ 54, 69, 79, 80, 106.1, 149 Программы строительства олимпийских объектов в границах Олимпийского парка.

(реквизиты акта Правительства Российской Федерации, или высшего исполнительного органа государственной власти субъекта Российской Федерации, или главы местной администрации об утверждении)

ГК «ОЛИМПСТРОЙ»  
ВЕДУЩИЙ ИНЖЕНЕР-ПРОЕКТИРОВЩИК  
ОТДЕЛ ГРАДОСТРОИТЕЛЬНОГО ПРОЕКТИРОВАНИЯ  
ФИЛИПОВА Е.В.

14 СЕН 2012

Утверждено  
приказом Министерства  
регионального развития  
Российской Федерации

от «20» 09 2012 г. № 139-04

Площадь земельного участка 19,74 га.

Градостроительный план земельного участка создается на основе материалов картографических работ, выполненных в соответствии с требованиями федерального законодательства (масштаб 1:2000)

Чертеж градостроительного плана земельного участка разработан на топографической основе, в масштабе 1:2000 выполненной в 2010 г.  
(дата)

ОАО «Проекттрансстрой»

(наименование кадастрового инженера)

Чертеж градостроительного плана земельного участка разработан:

31.08.2012, ФГУП «РосНИПИУрбанистики»

(дата, наименование организации)

## 2. Информация о разрешенном использовании земельного участка, требованиях к назначению, параметрам и размещению объекта капитального строительства

Градостроительный регламент установлен документацией по планировке территории (проектом планировки и проектом межевания) для размещения олимпийских объектов, предусмотренных пунктами №№ 8, 9, 10, 11, 12, 13, 14, 54 (1), 204.1, 200.19 Программы строительства олимпийских объектов и развития города Сочи как горноклиматического курорта утвержденной постановлением Правительства Российской Федерации от 29 декабря 2007 года № 991; объекта с шифром №3-7 Перечня шифров олимпийских объектов, включенных в Программу строительства олимпийских объектов (в редакции постановления Правительства Российской Федерации от 16 марта 2011 года №176-7); объектов, предусмотренных пунктами №№ 54, 69, 79, 80, 106.1, 149 Программы строительства олимпийских объектов в границах Олимпийского парка», утвержденной приказом Министерства регионального развития РФ № 119-ОИ от 25.08.2012 г.

(наименование представительного органа местного самоуправления, реквизиты акта об утверждении правил землепользования и застройки, информация обо всех предусмотренных градостроительным регламентом видах разрешенного использования земельного участка (за исключением случаев предоставления земельного участка для государственных или муниципальных нужд))

### 2.1. Информация о разрешенном использовании земельного участка

#### Основные виды разрешенного использования земельного участка:

- размещение элементов гоночной трассы Формулы-1;
- размещение объектов инфраструктуры, обеспечивающих функционирование трассы Формулы-1;
- размещение здания главной трибуны;
- размещение здания пит-билдинга и медиацентра;
- размещение зданий тим-билдинга;
- размещение складских объектов, ремонтных мастерских;
- размещение предприятий автосервиса, станции технического обслуживания;
- размещение сооружений для хранения транспортных средств;
- размещение административно-управленческих объектов;
- размещение объектов обеспечения безопасности Олимпийского парка;
- размещение объектов общественного питания;

Ген. «ОЛИМПСТРОЙ»  
ВЕДУЩИЙ ИНЖЕНЕР-ПРОЕКТИРОВЩИК  
ОТДЕЛ ГРАДОСТРОИТЕЛЬНОГО ПРОЕКТИРОВАНИЯ

ФИЛИПОВА Е.В.

14 СЕН 2012

- размещение объектов бытового обслуживания;
- размещение пунктов медицинской помощи.

Утверждено  
приказом Министерства  
регионального развития  
Российской Федерации  
от «20» 09 2012 г. № 139-а

**Условно разрешенные виды использования земельного участка:**  
не установлены

**Вспомогательные виды разрешённого использования земельного участка:**

- размещение медицинских пунктов локального значения (пунктов оказания первой медицинской помощи, медицинских кабинетов, аптек);
- размещение открытых стоянок краткосрочного хранения автомобилей;
- размещение площадок отдыха для персонала предприятий;
- размещение вертолетной площадки;
- размещение озелененных территорий;
- размещение площадок для сбора мусора;
- размещение контрольно-пропускные пункты досмотра автотранспорта;
- размещение площадки посадки - высадки персонала;
- размещение пешеходных аллей, тротуаров;
- размещение общественных туалетов;
- размещение стоянок легкового автотранспорта;
- размещение объектов инженерно-технического обеспечения;
- размещение общественных туалетов;
- размещение объектов охраны общественного порядка.

**2.2. Требования к назначению, параметрам и размещению объекта капитального строительства на указанном земельном участке. Назначение объекта капитального строительства**

Назначение объекта капитального строительства:

№ объекта согласно чертежу градостроительного плана	Назначение объекта капитального строительства
1	Здание медиацентра и башни управления гонками
2	Здание тим-билдинга (2 ед.)
3	Здание пункта медицинской помощи
4	Здание пит-билдинга
5	Здание главной трибуны
6	Автотранспортная эстакада
7	Вертолетная площадка (площадка для посадки вертолета)

**2.2.1. Предельные (минимальные и (или) максимальные) размеры земельных участков и объектов капитального строительства, в том числе площадь:**

Кадастровый номер земельного участка согласно чертежу градостр. плана	1. Длина (метров)	2. Ширина (метров)	3. Полоса отчуждения	4. Охранные зоны	5. Площадь земельного участка (га)	6. Номер объекта кап. стр-ва согласно чертежу градостр. плана	7. Размер (м)		8. Площадь объекта кап. стр-ва (га)
							макс.	мин.	

ИГ «ОЛИМПСТРОЙ»  
ВЕДУЩИЙ ИНЖЕНЕР-ПРОЕКТИРОВЩИК  
ОТДЕЛ ГРАДОСТРОИТЕЛЬНОГО ПРО.  
ФИЛИНОВА Е.В.  
14 СЕН 2012

Утверждено  
приказом Министерства  
регионального развития  
Российской Федерации

-	-	-	-	Санитарно-защитная зона, зона «В» ограничений аэропорта	19.74	20.09	20.12	139-04	17.52
---	---	---	---	---	-------	-------	-------	--------	-------

2.2.2. Предельное количество этажей 5 или предельная высота зданий, строений, сооружений 30 м.

2.2.3. Максимальный процент застройки в границах земельного участка 89 %.

2.2.4. Иные показатели: отсутствуют

2.2.5. Требования к назначению, параметрам и размещению объекта капитального строительства на указанном земельном участке

Назначение объекта капитального строительства

№ объекта согласно чертежу градостроительного плана	Назначение объекта капитального строительства
-	-

Предельные (минимальные и (или) максимальные) размеры земельных участков:

Номер участка согласно чертежу градостроительного плана	Длина (м)	Ширина (м)	Площадь (га)	Полоса отчуждения	Охранные зоны
-	-	-	-	-	-

### 3. Информация о расположенных в границах земельного участка объектах капитального строительства и объектах культурного наследия

3.1. Объекты капитального строительства Объекты капитального строительства:

№ объекта согласно чертежу градостроительного плана	Назначение объекта капитального строительства
не имеется	не имеется

инвентаризационный или кадастровый номер: отсутствует

технический или кадастровый паспорт объекта подготовлен: отсутствует

(наименование организации (органа) государственного кадастрового учета объектов недвижимости или государственного технического учета и технической инвентаризации объектов капитального строительства)

3.2. Объекты, включенные в единый государственный реестр объектов культурного наследия (памятников истории и культуры) народов Российской Федерации

№ объекта согласно чертежу градостроительного плана	Назначение объекта культурного наследия
не имеется	не имеется

(наименование органа государственной власти, принявшего решение о включении выявленного объекта культурного наследия в реестр, реквизиты этого решения)

регистрационный номер в реестре: отсутствует

ГК «ОЛИМПСТРОЙ»  
ВЕДУЩИЙ ИНЖЕНЕР-ПРОЕКТИРОВЩИК  
ОТДЕЛ ГРАДОСТРОИТЕЛЬНОГО ПР.  
ФИЛИПОВА Е.В.  
14 СЕН 2012

Утверждено  
приказом Министерства  
регионального развития  
Российской Федерации

**4. Информация о разделении земельного участка**

Приказ Министерства регионального развития РФ № 119-ОИ от 25.08.2012 г. «Об утверждении документации по планировке территории (проект планировки и проект межевания) для размещения олимпийских объектов, предусмотренных пунктами №№ 8, 9, 10, 11, 12, 13, 14, 54 (1), 204.1, 200.19 Программы строительства олимпийских объектов и развития города Сочи как горноклиматического курорта утвержденной постановлением Правительства Российской Федерации от 29 декабря 2007 года № 991; объекта с шифром №3-7 Перечня шифров олимпийских объектов, включенных в Программу строительства олимпийских объектов (в редакции постановления Правительства Российской Федерации от 16 марта 2011 года №176-7); объектов, предусмотренных пунктами №№ 54, 69, 79, 80, 106.1, 149 Программы строительства олимпийских объектов в границах Олимпийского парка.

(наименование и реквизиты документа, определяющего возможность или невозможность разделения).



ГК «ОЛИМПСТРОЙ»  
ВЕДУЩИЙ ИНЖЕНЕР-ПРОЕКТИРОВЩИК  
ОТДЕЛ ГРАДОСТРОИТЕЛЬНОГО ПРО.  
ФИЛИПОВА Е.В.  
14 СЕН 2012

ГК «ОЛИМПСТРОЙ»  
ВЕДУЩИЙ ИНЖЕНЕР-ПРОЕКТИРОВЩИК  
ОТДЕЛ ГРАДОСТРОИТЕЛЬСТВА

14 СЕН 2012

ОБЪЕКТ: ДАЧА Ж.Н.

Проект,  
проектирование

8

«Олимпийский»

Минрегион России  
№. Директор Департамента  
координации подготовки к  
Олимпийским играм О.А. Воробьев

09.20.12

С.А. Воробьев

В.А. Воробьев

ГК «ОЛИМПСТРОЙ»

ОТДЕЛ ГРАДОСТРОИТЕЛЬНОГО

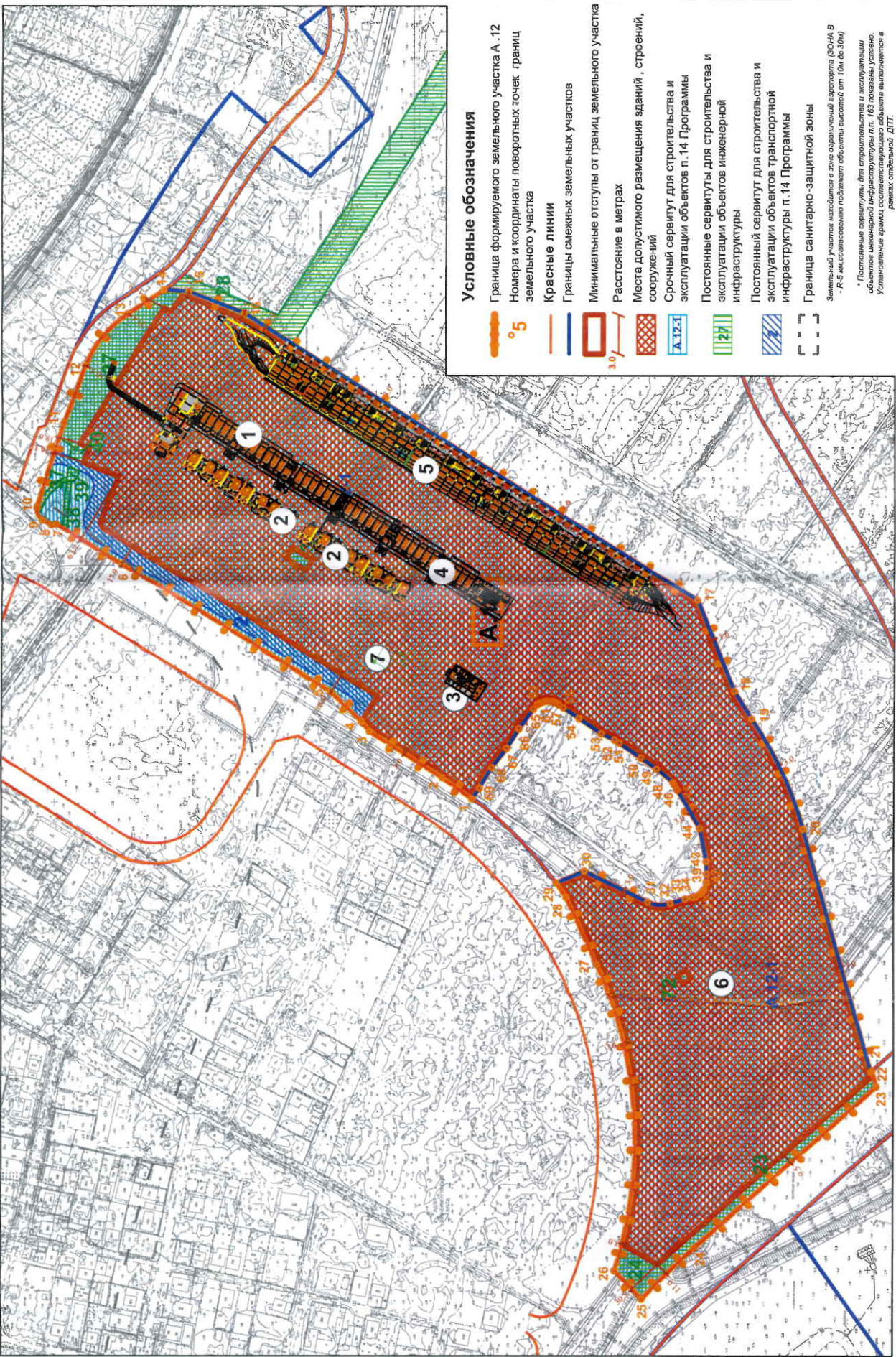
ПРОЕКТИРОВАНИЯ

14.09.2012 СЕГЛЕВА А.М.

С.А.

Утверждено  
приказом Министерства  
регионального развития  
Российской Федерации  
от 20.08.2012 г. № 139-а

1. Чертеж градостроительного плана земельного участка и линий градостроительного регулирования для размещения объекта Программы строительства олимпийских объектов и развития города Сочи как горноклиматического курорта: "Трасса для проведения шоссейно-кольцевых автомобильных гонок серии "Формула-1" в Имеретинской низменности и объекты инфраструктуры, обеспечивающие ее функционирование (проектные и изыскательские работы, строительство), участок А.12" (пункт 54 (1) Программы)



- Условные обозначения**
- Граница формируемого земельного участка А.12
  - Номера и координаты поворотных точек границ земельного участка
  - Красные линии
  - Границы смежных земельных участков
  - Минимальные отступы от границ земельного участка
  - Расстояние в метрах
  - Места допустимого размещения зданий, строений, сооружений
  - Срочный сервитут для строительства и эксплуатации объектов п.14 Программы
  - Постоянные сервитуты для строительства и эксплуатации объектов инженерной инфраструктуры
  - Постоянный сервитут для строительства и эксплуатации объектов транспортной инфраструктуры п.14 Программы
  - Граница санитарно-защитной зоны
- Земельный участок находится в зоне охранный территории (ЗОНА В - Р-8 на соответствие подвешивает объекты высотой от 10м до 50м)
- \* Построение сервитута для строительства и эксплуатации объектов инженерной инфраструктуры п.14 Программы
- Установление границ соответствующего объекта выполняется в рамках отдельной ДП.

Экспликация объектов

1	Здание медиацентра и башни управления гонками
2	Здание тим-билдинга (2 в.д.)
3	Здание пункта медицинской помощи
4	Здание пит-билдинга
5	Здание главной трибуны
6	Автотранспортная эстакада
7	Вертолетная площадка (площадка для посадки вертолета)

Масштаб 1:2000

0 50 100 200 300 400 500

№ по инв.	Наименование	Расчетная площадь, кв.м.	Площадь, кв.м.
1	Здание медиацентра и башни управления гонками	1974	1974
2	Здание тим-билдинга (2 в.д.)	0.02	0.02
3	Здание пункта медицинской помощи	0.11	0.11
4	Здание пит-билдинга	0.38	0.38
5	Здание главной трибуны	0.04	0.04
6	Автотранспортная эстакада	0.02	0.02
7	Вертолетная площадка (площадка для посадки вертолета)	0.01	0.01

Министерство ФГУП Российский государственный научно-исследовательский и проектный ИНСТИТУТ УРБАНИСТИКИ	Исполнитель И.И. ИВАНОВА С.И. ИВАНОВА А.М. ИВАНОВА
наименование чертежа:	Чертёж градостроительного плана земельного участка и линий градостроительного регулирования
г.п. инженер проекта	И.И. ИВАНОВА
г.п. архитектор проекта	С.И. ИВАНОВА
инженер	А.М. ИВАНОВА
Примечание	Примечание