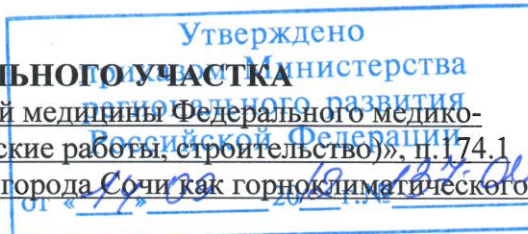


07. 2213
г. 2

ГРАДОСТРОИТЕЛЬНЫЙ ПЛАН ЗЕМЕЛЬНОГО УЧАСТКА

для размещения олимпийского объекта «Центр спортивной медицины Федерального медико-биологического агентства, г. Сочи (проектные и изыскательские работы, строительство)», п. 174.1 Программы строительства олимпийских объектов и развития города Сочи как горноклиматического курорта (Участок 2).



Градостроительный план земельного участка

№

R	U	2	3										
---	---	---	---	--	--	--	--	--	--	--	--	--	--

Градостроительный план земельного участка подготовлен на основании

- Инвестиционного соглашения от 17 октября 2011 г. в соответствии с постановлением Правительства Российской Федерации от 01.03.2011 г. № 130. И п. 11 Плана мероприятий по медико-санитарному обеспечению XXII Олимпийских зимних игр и XI Паралимпийских зимних игр 2014 года в г. Сочи, утвержденного Заместителем Председателя Правительства Российской Федерации Д.Н. Козаком 30.07.2010 г. № ДК-П12-5205;

- Постановления Правительства Российской Федерации от 01.03.2011 г. № 130 «О внесении изменений в Программу строительства олимпийских объектов и развития города Сочи как горноклиматического курорта».

СОГЛАСОВАНО
ГК «ОЛИМПСТРОЙ»

Местонахождение земельного участка

Краснодарский край
(субъект Российской Федерации)

ВИЦЕ-ПРЕЗИДЕНТ
Г.С.ГУБИН

03.09.2012

Муниципальное образование город курорт Сочи, Хостинский район
(муниципальный район или городской округ)

г. Сочи
(поселение)

Кадастровый номер земельного участка

(заполняется при наличии кадастрового номера)

Описание местоположения границ земельного участка (объекта капитального строительства) проектируемый участок располагается в средней части юго-западного склона горы Малый Ахун (левый склон Агура) на реорганизуемой территории санатория НИЦ Курортологии ФМБА России. С северной стороны жилая застройка 5-этажными жилыми домами, с юго-восточной стороны от участка территория детского сада в разобранном состоянии.

Площадь земельного участка - 1700 кв. м

План подготовлен

ООО «Навигатория»

(ф.и.о., должность уполномоченного лица, наименование органа или организации)

М.П.

«Навигатория»

/ Директор

М.А. Ладыгин

(дата)

(подпись)

(расшифровка подписи)

Представлен Министерство регионального развития Российской Федерации

(наименование уполномоченного федерального органа исполнительной власти, или органа исполнительной власти субъекта Российской Федерации, или органа местного самоуправления)

(дата)

Утвержден документация по планировке территории утверждена приказом Министерства (реквизиты акта Правительства Российской Федерации, или высшего исполнительного органа

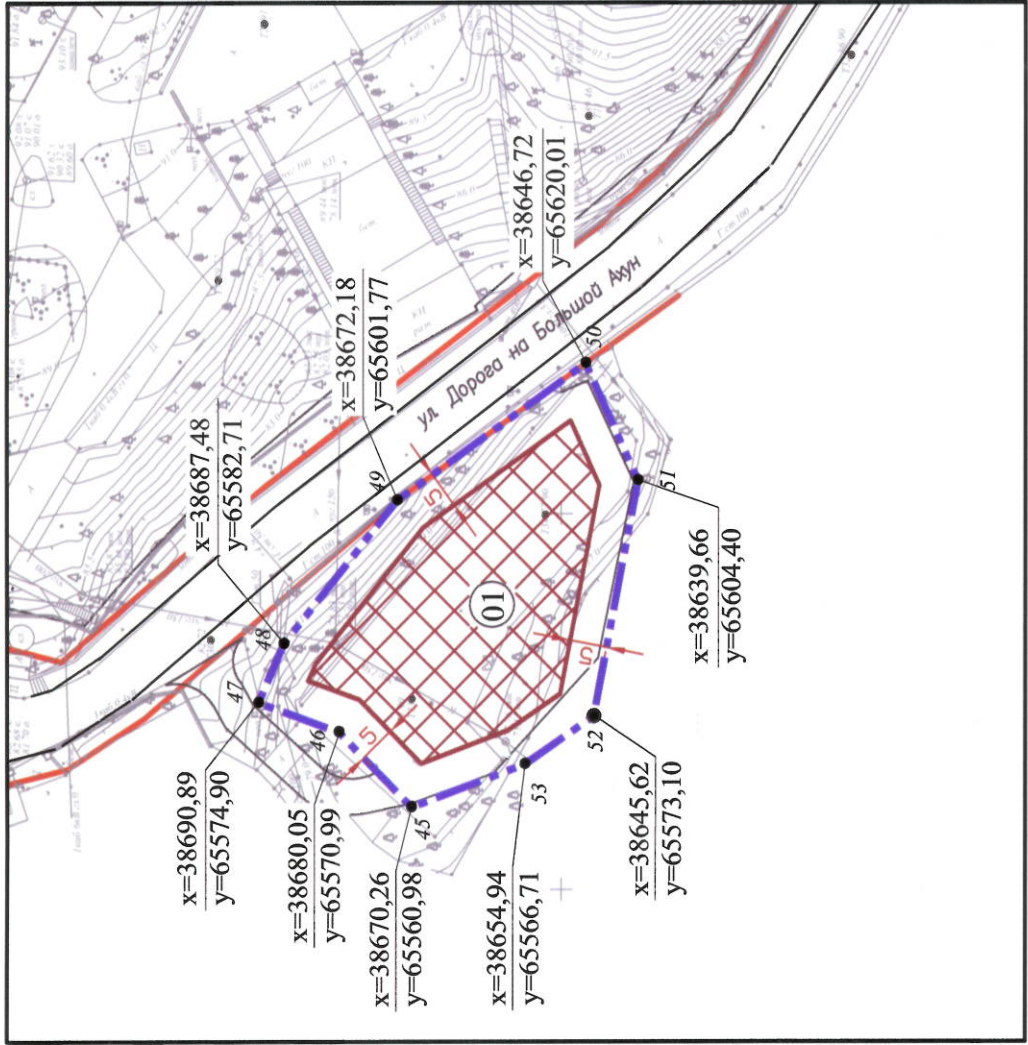
регионального развития Российской Федерации от 20 июня 2012 г. № 74-ОИ
(реквизиты акта государственной власти субъекта Российской Федерации, или главы местной администрации об утверждении)

ОТДЕЛА ГРАДОСТРОИТЕЛЬНОГО
ПРОЕКТИРОВАНИЯ ГК «ОЛИМПСТРОЙ»

А.А. ФАУСТОВ

«22» 08. 2012г.

1. Чертеж градостроительного плана земельного участка и линий градостроительного регулирования



Экспликация объектов капитального строительства и зон планируемого размещения объектов капитального строительства	
Номер объекта капитального строительства, зоны планируемого размещения объектов капитального строительства	Наименование объекта, зоны
(01)	Земельный участок площадью 1700 кв. м Зона планируемого размещения объектов капитального строительства (проектируемая площадка для автостоянки и парковки автомобилей)

Условные обозначения	
	Граница земельного участка для размещения Олимпийского объекта, предусмотренного п. 174.1 Программы ст-ва
	Места допустимого размещения зданий, строений, сооружений с минимальными отступами от границ земельного участка, ограниченной регулированием застройки
(01)	Номер объекта капитального строительства, зоны планируемого размещения объекта капитального строительства
	Красные линии
	Границы земельного участка с точками поворота
	Координаты точек поворота границ земельного участка

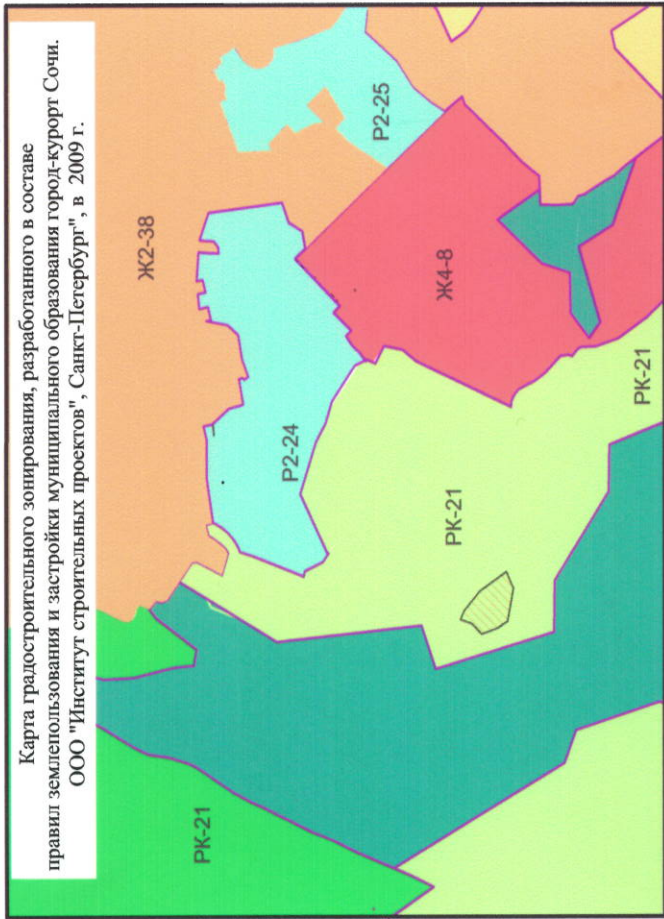
Утверждено
приказом Министерства
регионального развития
Российской Федерации

от «14» 09 2012 г. № 134-00

МИНРЕГИОН РОССИИ

№. Директор Департамента
координации подготовки к
Олимпийским играм

от «13» 09 2012 г. (подпись)



Условные обозначения	
ЖК-38	Жилая зона
ЖК-8	Малоэтажная коттеджная и блокированная застройка до 4 этажей
ЖК-21	Многоэтажная застройка до 12 этажей
РК-21	Рекреационные зоны
РК-24	Лечебно-оздоровительные учреждения
РК-25	Природные территории ограниченного пользования
РК-26	Объекты спорта, туризма и активного отдыха
РК-27	Зона зеленых насаждений общего пользования

1. Чертеж градостроительного плана земельного участка разработан на основании топографической съемки в масштабе 1:500, предоставленной заказчиком.
2. Система координат МСК г. Сочи
3. Площадь земельного участка 0,17 га.
4. Минимальные отступы от границ земельного участка с целью определения мест допустимого размещения зданий строений, сооружений выполнены в соответствии с ФЗ № 123 от 22 июля 2008 г. "Технический регламент о требованиях пожарной безопасности" и правилами землепользования и застройки МО город-курорт Сочи.

ИНЖЕНЕР-ПРОЕКТИРОВЩИК

ОТДЕЛ ГРАДОСТРОИТЕЛЬНОГО

ПРОЕКТИРОВАНИЯ

А.А. ФАДЕЕВ

«22» 08. 2012 г.

Изм. Кол.уч. Лист N док. Подпись Дата

Разраб. Малахов АА

Н. контр. Лавров М.А.

7-25.01.2012-ДПП

Градостроительный план земельного участка для размещения олимпийского объекта «Центр спортивной медицины Федерального медико-биологического агентства в Сочи (проектные и изыскательские работы, строительство)», п.174.1 Программы строительства олимпийских объектов и развития города Сочи как горноклиматического курорта

Чертеж градостроительного плана земельного участка и линий градостроительного регулирования

Участок 2
М 1:1000
000 «Навигатор»

Утверждено
приказом Министерства
регионального развития
Российской Федерации

от « 14 » 09 2012 г. № 134-ОИ

3

Площадь земельного участка 0,17 га.

Чертеж градостроительного плана земельного участка разработан на топографической основе,
в масштабе

(1: 500), выполненной

в 2012 г.

(дата)

Муниципальным институтом генплана г. Сочи

((наименование кадастрового инженера))

Чертеж градостроительного плана земельного участка разработан

06 августа 2012 г., ООО «Навигатория»

(дата, наименование организации)

2. Информация о разрешенном использовании земельного участка, требованиях к назначению, параметрам и размещению объекта капитального строительства

градостроительный регламент установлен проектом планировки и проектом межевания территории,

(наименование представительного органа местного самоуправления)

которые утверждены приказом Министерства регионального развития Российской Федерации

, реквизиты акта об утверждении правил землепользования и застройки, информация обо всех предусмотренных градостроительным

от 20 июня 2012 г. № 74-ОИ

регламентом видах разрешенного использования земельного участка (за исключением случаев предоставления земельного участка для государственных или муниципальных нужд))

2.1. Информация о разрешенном использовании земельного участка

Территориальная зона, согласно Правилам землепользования и застройки на территории муниципального образования город-курорт Сочи: «РК» - зона лечебно-оздоровительных учреждений.

Основной вид разрешенного использования:

для размещения олимпийского объекта: «Центр спортивной медицины Федерального медико-биологического агентства, г. Сочи (проектные и изыскательские работы, строительство)», п.174.1

Программы строительства олимпийских объектов и развития города Сочи как горноклиматического курорта

(согласно утвержденной документации по планировке территории (проект планировки и проект межевания территории)

для размещения олимпийского объекта: «Центр спортивной медицины Федерального медико-биологического агентства,

г. Сочи (проектные и изыскательские работы, строительство)»

(Приказ Минрегионразвития РФ от 20.06.2012 № 74-ОИ)

Условно разрешенный вид использования:

Не установлены

(согласно утвержденной документации по планировке территории (проект планировки и проект межевания территории)

для размещения олимпийского объекта: «Центр спортивной медицины Федерального медико-биологического агентства,

г. Сочи (проектные и изыскательские работы, строительство)»

(Приказ Минрегионразвития РФ от 20.06.2012 № 74-ОИ)

Вспомогательные виды разрешенного использования земельного участка:

Не установлены

(согласно утвержденной документации по планировке территории (проект планировки и проект межевания территории)

для размещения олимпийского объекта: «Центр спортивной медицины Федерального медико-биологического агентства,

г. Сочи (проектные и изыскательские работы, строительство)»

(Приказ Минрегионразвития РФ от 20.06.2012 № 74-ОИ)

ОТДЕЛА ГРАДОСТРОИТЕЛЬНОГО
ПРОЕКТИРОВАНИЯ ГБУ «Олимпстрой»

А. А. ФАЮСТОВ

« 22 » 08 . 2012 г.

2.2. Требования к назначению, параметрам и размещению объекта капитального строительства на указанном земельном участке. Назначение объекта капитального строительства

Назначение объекта капитального строительства

№ 01

Площадка для автостоянки и парковки автомашин на 51

машино-место

(согласно чертежу)

(назначение объекта капитального строительства)

2.2.1. Предельные (минимальные и (или) максимальные) размеры земельных участков и объектов капитального строительства, в том числе площадь ²:

Кадастровый номер земельного участка согласно чертежу градостр. плана	1. Длина (метров)	2. Ширина (метров)	3. Полоса отчуждения	4. Охран-ные зоны	5. Площадь земельного участка (га)	6. Номер объекта кап. стр-ва согласно чертежу градостр. плана	7. Размер (м)		8. Площадь объекта кап. стр-ва (га)
							макс.	мин.	
						01	57	37	0.17

2.2.2. Предельное количество этажей 6 или предельная высота зданий, строений, сооружений 25 м.² в соответствии с архитектурной концепцией и документацией по планировке территории

2.2.3. Максимальный процент застройки в границах земельного участка 25 % ². в соответствии с архитектурной концепцией и документацией по планировке территории

2.2.4. Иные показатели ²:

Максимальная высота оград – 2,0 м; *3,6*

в соответствии с архитектурной концепцией и документацией по планировке территории

Минимальный процент озеленения – 30%

в соответствии с «Правилами землепользования и застройки» (в редакции Решения Городского собрания Сочи от 12.12.2011 г.)

2.2.5. Требования к назначению, параметрам и размещению объекта капитального строительства на указанном земельном участке ^{3, 4}

Назначение объекта капитального строительства

№

(согласно чертежу)

(назначение объекта капитального строительства)

Предельные (минимальные и (или) максимальные) размеры земельных участков:

Номер участка согласно чертежу градостроительного плана	Длина (м)	Ширина (м)	Площадь (га)	Полоса отчуждения	Охранные зоны

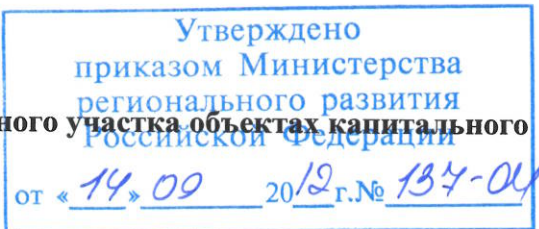
ИНЖЕНЕР-ПРОЕКТИРОВЩИК 2-ОЙ КАТЕГОРИИ

ОТДЕЛА ГРАДОСТРОИТЕЛЬНОГО ПРОЕКТИРОВАНИЯ ГЭ «Олимпстрой»

А. А. ФАЮСТОВ

«22» 08.2012г

Утверждено
приказом Министерства
регионального развития
Российской Федерации
от «14» 09 2012 г. № 134-04



3. Информация о расположенных в границах земельного участка объектах капитального строительства и объектах культурного наследия^{1, 2, 3, 4}

3.1. Объекты капитального строительства

№ _____, _____,
(согласно чертежу градостроительного плана) (назначение объекта капитального строительства)

инвентаризационный или кадастровый номер _____,

технический или кадастровый паспорт объекта подготовлен _____
(дата)

(наименование организации (органа) государственного кадастрового учета объектов недвижимости
или государственного технического учета и технической инвентаризации объектов капитального строительства)

3.2. Объекты, включенные в единый государственный реестр объектов культурного наследия (памятников истории и культуры) народов Российской Федерации

№ _____, _____,
(согласно чертежу градостроительного плана) (назначение объекта культурного наследия)

(наименование органа государственной власти, принявшего решение о включении выявленного объекта культурного наследия в реестр, реквизиты этого решения)

регистрационный номер в
реестре _____ от _____
(дата)

4. Информация о разделении земельного участка^{2, 3, 4}

Приказ Министерства регионального развития Российской Федерации от 20 июня 2012 г. № 74-ОИ
(наименование и реквизиты документа, определяющего возможность или невозможность разделения)

¹ При отсутствии правил землепользования и застройки, но не позднее 1 января 2012 года заполняется на основании документации по планировке территории.

² Заполняется на земельные участки, на которые действие градостроительного регламента распространяется.

³ Заполняется на земельный участок, на который градостроительный регламент не устанавливается.

⁴ Заполняется на земельный участок, на который градостроительный регламент не распространяется.

ИНЖЕНЕР-ПРОЕКТИРОВЩИК 2-ОЙ КАТЕГОРИИ

ОТДЕЛА ГРАДОСТРОИТЕЛЬНОГО
ПРОЕКТИРОВАНИЯ ГП «Олимпстрой»

А. А. ФАЮСТОВ

«22» 08 . 2012 г.

МИНРЕГИОН РОССИИ
Чо. Директор Департамента
координации подготовки к
Олимпийским играм О. Н. Тертыш
от «13» 09 2012 г. (подпись)

ПРОНУМЕРОВАНО, ПРОШИТО
И СКРЕПЛЕНО 5 ЛИСТОВ

Директор
ООО «Навигатория»

М.А. Ладыгин

ИНЖЕНЕР-ПРОЕКТИРОВЩИК 2-ОЙ КАТЕГОРИИ



ОТДЕЛА ГОСУДАРСТВЕННОГО
ПРОЕКТИРОВАНИЯ ГА «ОЛИМПСТРОЙ»

А.А. Фаустов

«22» 08 . 2012 г.