

Утверждено
Министерства
регионального развития
Российской Федерации

"Мзымта" (ТНУ - КВ) с заходами линий
ы. строительство)" п. 29 Программы
от «29» 11 2017г. № 166-04

Nº	R	U	2	3	3	0	9	0	0	0	0	-	0	0	0	0	0	0	0	0					
----	---	---	---	---	---	---	---	---	---	---	---	---	---	---	---	---	---	---	---	---	--	--	--	--	--

Обращение: № 21.1-01-12/32007 от 27.10.2011г.

Заявитель:

ОАО "Федеральная сетевая компания Единой энергетической системы"

Местонахождение земельного участка Краснодарский край,

г. Сочи, Адлерский район

(муниципальный район или городской округ)

(поселение)

Кадастровый номер земельного участка: _____ отсутствует

Описание местоположения границ земельного участка: Адлерский район, Краснополянское лесничество, квартал 59, 60 (координаты поворотных точек указаны в чертеже градплана)

Площадь земельного участка: 0,6453 га

Описание местоположения проектируемого объекта на земельном участке (объекта капитального строительства): в границах мест допустимого размещения зданий, строений и сооружений и с учетом линий градостроительного регулирования и зон с особыми условиями использования территорий

План подготовлен МУП г. Сочи «Муниципальный институт генплана»
Директор МУП г.Сочи «МИГ» _____ Мацкевич К.П.

М.П. _____ (дата) _____ (подпись) _____ Мацкевич К.П.
(расшифровка подписи)

Представлен Государственная корпорация по строительству олимпийских объектов по развитию г.Сочи как горно-климатического курорта «К.Олимпострой»

(дата)

Утвержден

(реквизиты акта Правительства Российской Федерации, или Высшего исполнительного органа государственной власти субъекта Российской Федерации, или главы местной администрации об утверждении)

(дата)

ГК «ОЛИМПСТРОЙ»

ОТДЕЛ ГРАДОСТРОИТЕЛЬНОГО
ПРОЕКТИРОВАНИЯ

03-11-2011 ХВОСТОВ Е. В.

2. Информация о разрешенном использовании земельного участка, требованиях к назначению, параметрам и размещению объекта капитального строительства

от «29» 11 2011 г. № 166-ОИ

Документация по планировке территории (проект планировки, проект межевания) для размещения олимпийского объекта п. 29 Программы строительства: «Подстанция "Мзымта" (110кВ) с заходами линий электропередачи (проектные и изыскательские работы, строительство)». Приказ Минрегионразвития РФ от 14.02.2011г. № 10-ОИ.

(наименование представительного органа местного самоуправления, реквизиты акта об утверждении правил землепользования и застройки, информация обо всех предусмотренных градостроительных земельных участках для государственных или муниципальных нужд)

2.1.

Территориальная зона

«П-1» - зона предприятий IV - V класса санитарной опасности

Основной вид разрешенного использования земельного участка:

"Подстанция "Мзымта" (110 кВ) с заходами линий электропередачи (проектные и изыскательские работы, строительство)"

(согласно документации по планировке территории для размещения олимпийского объекта «Подстанция "Мзымта" (110кВ) с заходами линий электропередачи (проектные и изыскательские работы, строительство)». Приказ Минрегионразвития РФ от 14.02.2011г. № 10-ОИ.)

Условно разрешенные виды использования земельного участка:

Не установлены

(согласно документации по планировке территории для размещения олимпийского объекта «Подстанция "Мзымта" (110кВ) с заходами линий электропередачи (проектные и изыскательские работы, строительство)». Приказ Минрегионразвития РФ от 14.02.2011г. № 10-ОИ.)

Вспомогательные виды разрешенного использования земельного участка:

Не установлены

(согласно документации по планировке территории для размещения олимпийского объекта «Подстанция "Мзымта" (110кВ) с заходами линий электропередачи (проектные и изыскательские работы, строительство)». Приказ Минрегионразвития РФ от 14.02.2011г. № 10-ОИ.)

2.2. Требования к назначению, параметрам и размещению объекта капитального строительства на указанном земельном участке. Назначение объекта капитального строительства.

Назначение объекта капитального строительства:

№ объекта согласно чертежу градостроительного плана	назначение объекта капитального строительства
-	-

ГК «ОЛИМПСТРОЙ»

ОТДЕЛ ГРАДОСТРОИТЕЛЬНОГО
ПРОЕКТИРОВАНИЯ
03-11-2011 ХВОСТОВ Е. В.

2.2.1. Предельные (минимальные и (или) максимальные) размеры земельных участков объектов капитального строительства, в том числе площадь

Утверждено
приказом Министерства
регионального развития
Российской Федерации
от «29» 11 2011 г. № 166-011

Кадастровый № земельного участка согласно чертежу градостроительного плана	Длина (м)	Ширина (м)	Полоса отчуждения	Охранные зоны	Площадь земельного участка (га)	Номер О.К.С. согласно чертежу градостр. плана	максимальный (м)	минимальный (м)	Площадь объекта кап. стр-ва (га)
-	-	-	-	-	-	-	-	-	-

2.2.2. Предельное количество этажей _ _ или предельная высота зданий, строений, сооружений —

2.2.3. Максимальный процент застройки в границах земельного участка: —

2.2.4. Иные показатели: —

2.2.5. Требования к назначению, параметрам и размещению объекта капитального строительства на указанном земельном участке

(заполняется на земельный участок, на который градостроительный регламент не устанавливается, не распространяется)

Назначение объекта капитального строительства:

№ объекта согласно чертежу градостроительного плана	назначение объекта капитального строительства
2,3	Подстанция «Мзымта» с заходами линий электропередачи

Предельные (минимальные и (или) максимальные) размеры земельных участков

Номер участка согласно чертежу градостроительного плана	Длина (м)	Ширина (м)	Площадь (га)	Полоса отчуждения	Охранные зоны
1	140	117	0,6453	—	Зона «ВД» (Водоохранная зона р. Мзымта, р.Пелух) Зона «ПР» (Прибрежная защитная полоса р. Мзымта, р.Пелух)

3. Информация о расположенных в границах земельного участка объектах капитального строительства и объектах культурного наследия

3.1 Объекты капитального строительства:

№ объекта согласно чертежу градостроительного плана	назначение объекта капитального строительства
не имеется	не имеется

Инвентаризационный или кадастровый номер: не имеется

ГК «ОЛИМПСТРОЙ»

ОТДЕЛ ГРАДОСТРОИТЕЛЬНОГО
ПРОЕКТИРОВАНИЯ
08-11-2011 Хвостов Е.В.

технический или кадастровый паспорт объекта подготовлен: не имеется

не имеется

(Наименование организации (органа) государственной кадастрового учета объектов недвижимости или государственного технического учета и технической инвентаризации объектов капитального строительства)

Утверждено
приказом Министерства
регионального развития
Российской Федерации

Объекты, включенные в единый государственный реестр объектов культурного наследия (памятников истории и культуры) народов Российской Федерации

№ объекта согласно чертежу градостроительного плана	назначение объекта культурного наследия
не имеется	не имеется

не имеется

(Наименование органа государственной власти, принявшего решение о включении выявленного объекта культурного наследия в реестр, реквизиты этого решения)

инвентарный номер в реестре: не имеется

Информация о разделении земельного участка

Документация по планировке территории (проект планировки, проект межевания) для размещения олимпийского объекта: «Подстанция "Мзымта" (110кВ) с заходами линий электропередачи (проектные и изыскательские работы, строительство)» п. 29 Программы строительства Приказ Минрегионразвития РФ от 14.02.2011г. № 10-ОИ.

(наименование и реквизиты документа, определяющего возможность или невозможность разделения)

полнитель: Пиньженина Л. Н.

В настоящем документе
пронумеровано, прошнуровано
и печатью муниципального

ИЖ «ОЛИМПСТРОЙ»
института генплана
скреплено 6

листов.

ОТДЕЛ ГРАДОСТРОИТЕЛЬСТВА
ПРОЕКТИРОВАНИЯ
Директор

К.П. Малкевич

03-11-2011 ХВОСТОВ Е.В.



МИНРЕГИОН РОССИИ Директор Департамента координации подготовки к Олимпийским играм А.И. Захарова
от «25» 11 2011 г.
(Подпись)

УЧАСТКОВ К ГРАДОСТРОИТЕЛЬНОМУ ПЛАНУ М 1:1000

Утверждено
 приказом Министерства
 регионального развития
 Российской Федерации
 от 29.11.2011 г. № 166-ОИ

ЗЕМЕЛЬНЫЕ УЧАСТКИ, ПОСТАВЛЕННЫЕ НА КАДАСТРОВЫЙ УЧЁТ И РАСПОЛАГАЕМЫЕ В ГРАНИЦАХ ОЛИМПИЙСКОГО ОБЪЕКТА

№№	Кадастровый номер	Информация о з/у	Площадь, га	Размер ограничения, га
1		Общая площадь земельного участка для размещения олимпийского объекта, в том числе из земельных участков:		0,6453
1.1	23:49:0512002:1614	Земельный участок площадью 4519 кв.м. (предыдущий кад. №23:49:0512002:303) Разрешенное использование: Для размещения олимпийского объекта "Подстанция "Мзымта" (110 кВ) с заходами линий электропередачи (проектные и изыскательские работы, строительство)". Категория земель: земли особо охраняемых территорий и объектов	0,4519	0,4519
1.2	23:49:0512002:1511	Земельный участок площадью 163126 кв.м (предыдущий кад. №23:49:0512002:118). Разрешенное использование: Для строительства участка дороги Сулимовский ручей - санно-бобслейная трасса (включая проектно-изыскательские работы) Категория земель: земли особо охраняемых территорий и объектов	16,3126	0,1934

УСЛОВНЫЕ ОБОЗНАЧЕНИЯ

	Граница земельного участка олимпийского объекта Программы п. 29 "Подстанция "Мзымта" (110 кВ) с заходами линий электропередачи (проектные и изыскательские работы, строительство)"
	Границы з/у состоящих на кадастровом учете
	Границы кадастровых кварталов
23:49:0420006:1013	Кадастровый номер участка
23:49:0420006	Кадастровый номер квартала

МИНРЕГИОН РОССИИ
 Директор Департамента
 координации подготовки к
 Олимпийским играм А.И. Захарова
 от 25.11.2011 г.
 (подпись)

ГК "ОЛИМПСТРОЙ"
 ОТДЕЛ ГРАДОСТРОИТЕЛЬНОГО
 ПРОЕКТИРОВАНИЯ
 03.11.2011 Хвостов Е.В.

						<div>ПРОЕКТИРОВАНИЕ</div> <div>03.11.2011 ХВОСТОВ Е.В.</div>						
						Градостроительный план земельного участка для размещения олимпийского объекта: "Подстанция "Мзымта" (110 кВ) с заходами линий электропередачи (проектные и изыскательские работы, строительство)" п. 29 Программы строительства						
изм.	кол.уч.	лист	№ док.	подпись	дата							
Исполнитель		Пиньженина Л.Н.			ЗАКАЗЧИК: ОАО "Федеральная сетевая компания Единой энергетической системы"				Стадия	Лист	Листов	
Нач. ОПРИГ		Мельникова О.В.							ГрП-1	1		
					Приложение с указанием границ кадастровых участков к градостроительному плану М 1:1000. Условные обозначения. Экспликация.				Муниципальное унитарное предприятие г.Сочи <i>Муниципальный институт снтлана</i>			

ПРИЛОЖЕНИЕ С УКАЗАНИЕМ ГРАНИЦ КАДАСТРОВЫХ УЧАСТКОВ К ГРАДОСТРОИТЕЛЬНОМУ ПЛАНУ М 1:1000

Утверждено
Министерства
регионального развития
Российской Федерации
от 29.11.2011 г. № 166-ОМ

ЗЕМЕЛЬНЫЕ УЧАСТКИ, ПОСТАВЛЕННЫЕ НА КАДАСТРОВЫЙ УЧЁТ
И РАСПОЛАГАЕМЫЕ В ГРАНИЦАХ ОЛИМПЕЙСКОГО ОБЪЕКТА

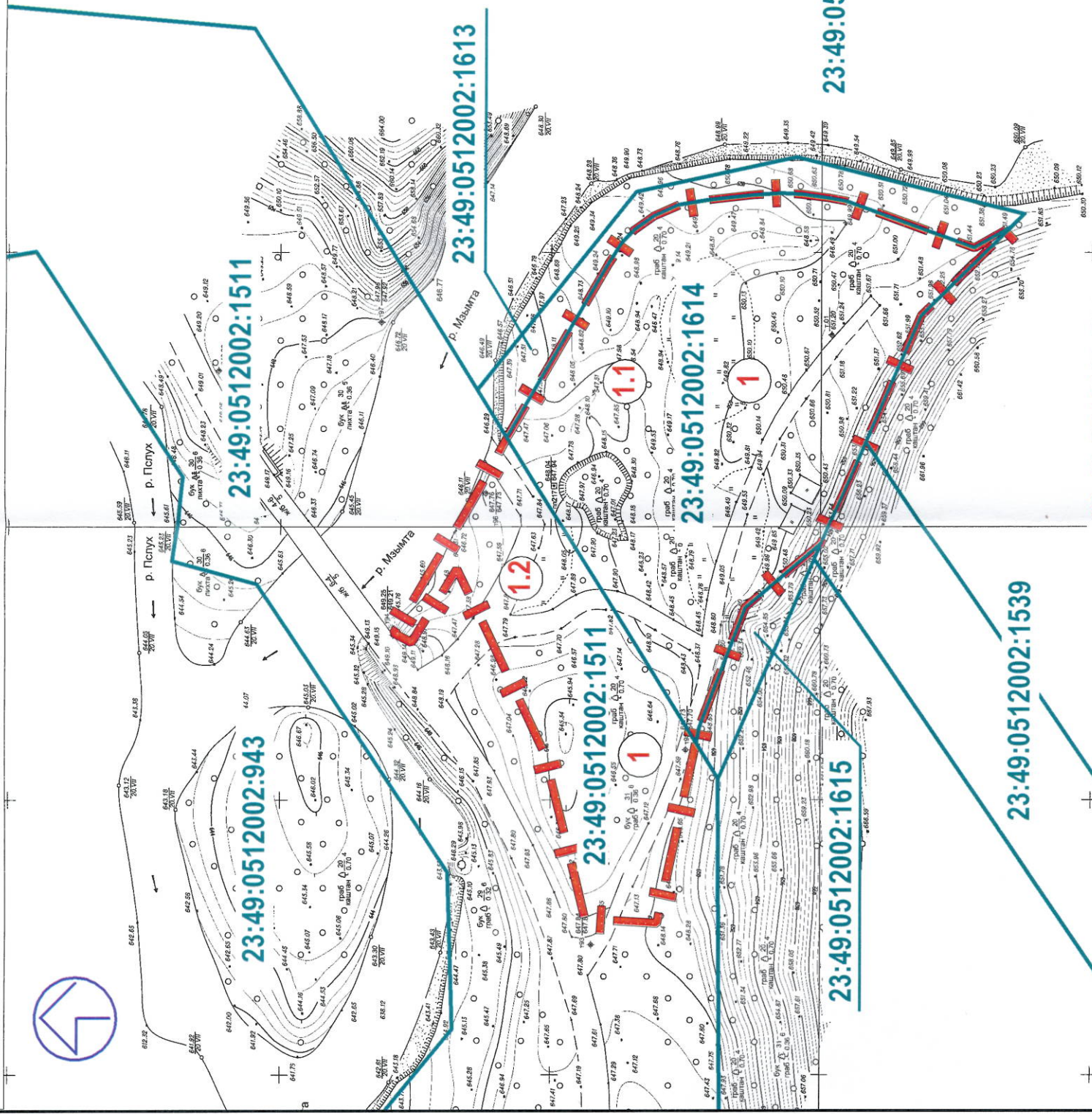
№№	Кадастровый номер	Информация о з/у	Площадь, га	Размер ограничения, га
1		Общая площадь земельного участка для размещения олимпийского объекта, в том числе из земельных участков:		0,6453
1.1	23:49:0512002:1614	Земельный участок площадью 4519 кв.м. (предыдущий кад. №23:49:0512002:303) Разрешенное использование: Для размещения олимпийского объекта "Мзымта" (110 кв) с заходами линий электропередачи (проектные и изыскательские работы, строительство). Категория земель: земли особо охраняемых территорий и объектов	0,4519	0,4519
1.2	23:49:0512002:1511	Земельный участок площадью 163126 кв.м (предыдущий кад. №23:49:0512002:118). Разрешенное использование: Для строительства участка дороги Сулимовский ручей - санно-бобслейная трасса (включая проектно-изыскательские работы) Категория земель: земли особо охраняемых территорий и объектов	16,3126	0,1934

УСЛОВНЫЕ ОБОЗНАЧЕНИЯ

	Граница земельного участка олимпийского объекта Программы п. 29 "Подстанция "Мзымта" (110 кв) с заходами линий электропередачи (проектные и изыскательские работы, строительство)"
	Границы з/у состоящих на кадастровом учете
	Границы кадастровых кварталов
23:49:0420006:1013	Кадастровый номер участка
23:49:0420006	Кадастровый номер квартала

МИНРЕГИОН РОССИИ
Директор Департамента
координации подготовки
Олимпийским играм А.И. Захарова
от 29.11.2011 г. (подпись)

ГК «ОЛИМПСТРОЙ»
ОТДЕЛ ГРАДОСТРОИТЕЛЬНОГО
ПРОЕКТИРОВАНИЯ
29.11.2011 ХВОСТОВ Е.В.



Изм.	кол.уч.	лист	№ док.	подпись	дата
Исполнитель	Пиньженина Л.Н.				
Нач. ОПР/ИРГ	Мельникова О.В.				
Статья	Лист	Листов			
ЗАКАЗЧИК: ОАО "Федеральная сетевая компания Единой энергетической системы"	Грп-1	1			
Приложение с указанием границ кадастровых участков к градостроительному плану М 1:1000. Условные обозначения. Экспликация.	Муниципальное унитарное предприятие г. Сочи				

23:49:0512002