



МИНИСТЕРСТВО РЕГИОНАЛЬНОГО РАЗВИТИЯ РОССИЙСКОЙ ФЕДЕРАЦИИ

(МИНРЕГИОН РОССИИ)

ПРИКАЗ

от « 31 » мая 2012 г.

№ 67-ОИ

**Об утверждении документации по планировке территории
(проекта планировки и проекта межевания) для размещения
олимпийского объекта «Резервуар питьевой воды в Микрорайоне Бытха.
Подкачивающая насосная станция второго подъема
(проектные и изыскательские работы, строительство)»**

В соответствии с частью 2 статьи 14 Федерального закона от 1 декабря 2007 года № 310-ФЗ «Об организации и о проведении XXII Олимпийских зимних игр и XI Паралимпийских зимних игр 2014 года в городе Сочи, развитии города Сочи как горноклиматического курорта и внесении изменений в отдельные законодательные акты Российской Федерации» (Собрание законодательства Российской Федерации, 2007, № 49, ст. 6071; 2008, № 30, ст. 3618; 2009, № 1, ст. 19; № 26, ст. 3123; № 29, ст. 3592; № 52, ст. 6455; 2010, № 32, ст. 4298, 2011, № 29, ст. 4291; № 30, ст. 4591, ст. 4593), пунктом 235 Программы строительства олимпийских объектов и развития города Сочи как горноклиматического курорта, утвержденной постановлением Правительства Российской Федерации от 29 декабря 2007 года № 991 (Собрание законодательства Российской Федерации, 2008, № 2, ст. 113; № 25, ст. 2978; № 46, ст. 5333; № 47, ст. 5481; 2009, № 3, ст. 389; № 10, ст. 1225; № 31, ст. 3948; 2010, № 4, ст. 408; № 7, ст. 759; № 11, ст. 1215; № 14, ст. 1652; № 18, ст. 2244; № 23, ст. 2849; № 25, ст. 3183; № 31, ст. 4267; № 34, ст. 4489; № 37, ст. 4709; № 44, ст. 5696; № 47, ст. 6133; № 49, ст. 6527; № 50, ст. 6710; 2011, № 2, ст. 304; № 4, ст. 615; № 10, ст. 1386, ст. 1389, ст. 1407; № 13, ст. 1768; № 15, ст. 2136; № 17, ст. 2435; № 20, ст. 2832; № 21, ст. 2969; № 26, ст. 3810; № 34, ст. 4979; № 35, ст. 5088; № 36, ст. 5158; № 37, ст. 5253; № 38, ст. 5388; № 43, ст. 6084; № 47, ст. 6661; № 50, ст. 7386; № 50, ст. 7400; 2012, № 1, ст. 197; № 3; ст. 441; № 6, ст. 672; № 8, ст. 1030; № 8, ст. 1041; № 13, ст. 1518; № 17, ст. 2006; № 20, ст. 2551), пунктом 1.33 Краевой целевой программы «Обеспечение строительства олимпийских объектов и развития города Сочи как горноклиматического и бальнеологического курорта»,

утвержденной постановлением главы администрации (губернатора) Краснодарского края от 19 августа 2009 года № 723 (в редакции от 11 октября 2011 года № 1159), на основании писем Государственной корпорации по строительству олимпийских объектов и развитию города Сочи как горноклиматического курорта от 16 мая 2012 года № Д6-14634, администрации Краснодарского края от 4 мая 2012 года № 04-358/15-05, **приказываю:**

Утвердить представленную Государственной корпорацией по строительству олимпийских объектов и развитию города Сочи как горноклиматического курорта и согласованную администрацией Краснодарского края прилагаемую документации по планировке территории (проект планировки и проект межевания) для размещения олимпийского объекта «Резервуар питьевой воды в Микрорайоне Бытха. Подкачивающая насосная станция второго подъема (проектные и изыскательские работы, строительство)».

Заместитель Министра



Ю.У. Рейльян



навигатория

Утверждено
приказом Министерства
регионального развития
Российской Федерации

от «31» 05 2012 г. № 67-09

ДОКУМЕНТАЦИЯ ПО ПЛАНИРОВКЕ ТЕРРИТОРИИ

(проект планировки территории, проект межевания территории)

Утверждаемая часть проекта планировки территории
ТОМ 1

ДЛЯ РАЗМЕЩЕНИЯ ОЛИМПИЙСКОГО ОБЪЕКТА

СОГЛАСОВАНО

ГК «Олимпстрой»

Дирекции

Гришин А.В.

«Мероприятия краевой целевой программы «Обеспечение строительства олимпийских объектов и развития города Сочи как горноклиматического и бальнеологического курорта», не предусмотренные другими разделами Программы («Резервуар питьевой воды в Микрорайоне Бытха. Подкачивающая насосная станция 2-го подъема (проектные и изыскательские работы, строительство)», п. 1.33 краевой целевой программы), предусмотренного п. 235 Программы строительства

ЗАКАЗЧИК: ГК «Олимпстрой»

Договор от 13.02.2012 г. № 02-4/2-3825

Директор
ООО «Навигатория»

М.А. Ладыгин



ООО «НАВИГАТОРИЯ»
г. Сыктывкар

СОГЛАСОВАНО
ГК «ОЛИМПСТРОЙ»
НАЧАЛЬНИК ОТДЕЛА
ГРАДОСТРОИТЕЛЬНОГО ПРОЕКТИРОВАНИЯ
А.М. СЕРГЕЕВА 14.05.2012

СОСТАВ ПРОЕКТА

от «31» 05 2012 г. № 67-04

№ п/п	Наименование документов	Примечания
	Утверждаемая часть	
Том 1	ТЕКСТОВАЯ ЧАСТЬ	
	Положение о размещении объектов капитального строительства.	
	ГРАФИЧЕСКАЯ ЧАСТЬ	
	Чертеж с отображением красных линий, линий, обозначающих дороги, улицы, проезды, линий связи, объектов инженерной и транспортной инфраструктур, проходов к объектам общего пользования и их береговым полосам	2 листа
	Границы зон планируемого размещения объектов социально-культурного и коммунально-бытового назначения, иных объектов капитального строительства, объектов федерального значения, объектов регионального значения, объектов местного значения	2 листа
	Чертеж проекта межевания	2 листа
Том 2	Материалы по обоснованию	
	ТЕКСТОВАЯ ЧАСТЬ	
	Пояснительная записка	
	ГРАФИЧЕСКАЯ ЧАСТЬ	
	Схема расположения элемента планировочной структуры	2 листа
	Схема организации улично-дорожной сети и движения транспорта	2 листа
	Схема организации улично-дорожной сети	2 листа
	Схема границ территорий объектов культурного наследия	2 листа
	Схема границ зон с особыми условиями использования территорий	2 листа
	Схема вертикальной планировки и инженерной подготовки территории	2 листа

СОГЛАСОВАНО
ГК «ОЛИМПСТРОЙ»
НАЧАЛЬНИК ОТДЕЛА
ГРАДОСТРОИТЕЛЬНОГО ПРОЕКТИРОВАНИЯ
А.М. СЕРГЕЕВА 14.05.2012

СН

СОДЕРЖАНИЕ ТОМА

Утверждаемая часть проекта планировки территории

№ п/п	Наименование документов	Стр	Примеч ание
	Содержание тома	3	
	Авторский коллектив	4	
1	ТЕКСТОВАЯ ЧАСТЬ		
	Положение о размещении объектов капитального строительства	6	
2	ГРАФИЧЕСКАЯ ЧАСТЬ		
	Чертеж с отображением красных линий, линий, обозначающих дороги, улицы, проезды, линий связи, объектов инженерной и транспортной инфраструктур, проходов к объектам общего пользования и их береговым полосам	11-12	
	Границы зон планируемого размещения объектов социально-культурного и коммунально-бытового назначения, иных объектов капитального строительства, объектов федерального значения, объектов регионального значения, объектов местного значения	13-14	
	Чертеж проекта межевания	15-16	
	Приложение № 1	17-18	

СОГЛАСОВАНО
ГК «ОЛИМПСТРОЙ»
НАЧАЛЬНИК ОТДЕЛА
ГРАДОСТРОИТЕЛЬНОГО ПРОЕКТИРОВАНИЯ
А.М. СЕРГЕЕВА 14.05.2012

АВТОРСКИЙ КОЛЛЕКТИВ

31.05.2012 г. № 67-04

Директор



М.А.Ладыгин

Главный инженер проекта




Н.П.Клещева

Начальник отдела



В.А.Семенов

Инженеры



Л.Г.Рогозина

Т.В.Мишарина

А.А.Малахов

ГК «ОЛИМПСТРОЙ»
ССЗК. ОБЪЕКТ
ГЛАВНЫЙ ИНЖЕНЕР ИСТ СГП
А.А. СЕРГОВА

28.08.2012 

ПОЛОЖЕНИЕ О РАЗМЕЩЕНИИ ОБЪЕКТОВ КАПИТАЛЬНОГО СТРОИТЕЛЬСТВА И ХАРАКТЕРИСТИКАХ ПЛАНИРУЕМОГО РАЗВИТИЯ ТЕРРИТОРИИ

«Обеспечение строительства олимпийских объектов и развития города Сочи как горноклиматического и бальнеологического курорта», не предусмотренные другими разделами Программы («Резервуар питьевой воды в Микрорайоне Бытха. Подкачивающая насосная станция 2-го подъема (проектные и изыскательские работы, строительство)», п. 1.33 краевой целевой программы), п. 235 Программы строительства

I. Характеристики планируемого развития территории:

1. Документация по планировке территории (проект планировки и межевания территории) для мероприятий краевой целевой программы: «Обеспечение строительства олимпийских объектов и развития города Сочи как горноклиматического и бальнеологического курорта», не предусмотренные другими разделами Программы («Резервуар питьевой воды в Микрорайоне Бытха. Подкачивающая насосная станция 2-го подъема (проектные и изыскательские работы, строительство)», п. 1.33 краевой целевой программы), п. 235 Программы строительства подготовлена на основании договора и в соответствии с действующим законодательством, в том числе в соответствии с Федеральным законом от 01.12.2007 № 310-ФЗ «Об организации и о проведении XXII Олимпийских зимних игр и XI Паралимпийских зимних игр 2014 года в городе Сочи, развитии города Сочи как горноклиматического курорта и внесении изменений в отдельные законодательные акты Российской Федерации».

2. Зона планируемого размещения олимпийских объектов: («Резервуар питьевой воды в Микрорайоне Бытха. Подкачивающая насосная станция 2-го подъема (проектные и изыскательские работы, строительство)»), п. 1.33 краевой целевой программы), п. 235 Программы строительства располагается в Хостинском районе г. Сочи для резервуара питьевой воды на 2000 куб. м. на территории существующей насосной станции. Почтовый адрес участка: Краснодарский край, г. Сочи, Хостинский район, ул. Бытха, 105. Кадастровый номер участка 23:49:0302024:3. Площадь земельного участка составляет 9316 кв. м. Насосная станция второго подъема расположена на территории НИИ

СОГЛАСОВАНО
ГЛАВНОМУ УЧАСТКУ
НАЧАЛЬНИК ОТДЕЛА
ГРАДОСТРОИТЕЛЬНОГО ПРОЕКТИРОВАНИЯ
И.М. СЕРГЕЕВА 14.05.2012

от «31» 05.2012 г. № 67-04

Курортологии. Почтовый адрес участка: Краснодарский край, г. Сочи, Хостинский район, Курортный проспект. Кадастровый номер участка 23:49:0302039:1011. Площадь земельного участка составляет 125622 кв. м. Площадь земельного участка для строительства насосной станции второго подъема составляет 1876 кв. м. из общей площади земельного участка 125622 кв. м. Площади охранной зоны для резервуара питьевой воды составляет 6601 кв. м., для насосной станции второго подъема 389 кв. м. Письмом Территориального отдела Роспотребнадзора по Краснодарскому краю в городе-курорте Сочи от 04.04.2012 г. № 18-04/1375 граница первого пояса зоны санитарной охраны насосной станции второго подъема сокращена до 5 метров. Письмом Территориального отдела Роспотребнадзора по Краснодарскому краю в городе-курорте Сочи от 04.04.2012 г. № 18-04/1378 граница первого пояса зоны санитарной охраны резервуара питьевой воды сокращена до 20 метров. (приложение № 1) Красные линии в границах настоящего проекта планировки территории отсутствуют.

Используемая система координат – местная г. Сочи.

3. Территория проекта планировки дифференцирована на следующие зоны размещения объектов по генеральному плану города Сочи:

Жилые:

Ж4– многоэтажная жилая застройка до 36 метров;

СОГЛАСОВАНО
ГК «ОЛИМПСТРОЙ»
НАЧАЛЬНИК ОТДЕЛА

ГРАДОСТРОИТЕЛЬНОГО ПРОЕКТИРОВАНИЯ
А.М. СЕРГЕЕВА 14.05.2012

II. Характеристики объектов капитального строительства

Насосная станция второго подъема расположена по адресу Хостинский район, Курортный проспект, 110 на территории НИИ Курортологии.

Насосная станция входит в состав строящегося водопровода п.101 Программы «Водовод от санатория «Красный Штурм» до микрорайона Бытха (проектные и изыскательские работы, строительство)», который подходит к насосной станции в одну нитку диаметром 800 мм.

Насосная станция предназначена для обеспечения бесперебойной подачи питьевой воды по водопроводу от ПК 34+97 до резервуаров в районе мкр.Бытха.

В состав насосной станции входят 4 насосных агрегата (два рабочих и два резервных) суточной производительностью примерно $Q = 40000 \text{ м}^3/\text{сут.}$ После насосной станции второго подъема водопровод прокладывается в две нитки диаметром по 500 мм.

Мощность электродвигателей каждого насосного агрегата составляет примерно по 500 кВт.

Комплекс подкачивающей насосной станции 2-го подъема состоит из двух быстровозводимых зданий, причем здание КТП доставляется на место проектирования готовым, а здание насосной выполняется из легких конструкций. Въезд на территорию комплекса осуществляется через ворота. Территория огорожена забором. Проектируемый комплекс не препятствует нормируемой инсоляции существующих строений, соблюдены противопожарные и бытовые разрывы.

Ширина подъезда к комплексу равна 6 метрам. Радиус примыкания проектируемого подъезда к дороге, по краю тротуара, равен 6 метрам.

Предусмотренно два обособленных входа в здание на отм. 0.000 и +3.100 соответственно. Кровля металлочерепица по металлическом фермам. Устройство КТП согласно типовому проекту. Проектируемый комплекс подключается к городским системам водоснабжения, канализации, электроснабжения. Предлагаемое объемно-планировочное решение комплекса соответствует функциональному зонированию г. Сочи и зонированию округа санитарной охраны курорта и позволяет комфортно, в соответствии с действующими нормами и стандартами, без отрицательного воздействия на окружающую среду и без отрицательных градостроительных последствий, разместить запроектированный комплекс на данном участке.

В настоящее время жилой массив в районе горы Бытха испытывает недостаток в питьевой воде, особенно в летний период времени.

СОГЛАСОВАНО
ГК «ОЛИМПСТРОЙ»
НАЧАЛЬНИК ОТДЕЛА

ГРАДОСТРОИТЕЛЬНОГО ПРОЕКТИРОВАНИЯ
А.М. СЕРГЕЕВА 14.05.2012

Существующие резервуары, расположенные на территории насосной станции «Бытха» не обеспечивают необходимое для потребителей количество питьевой воды.

Существующие резервуары запитываются водоводом диаметром 600 мм приходящим из г. Адлер, а так же двумя водоводами диаметром 300 и 600 мм приходящими из города.

Из существующих резервуаров подаётся вода на резервуары в район горы Благодать, на резервуары «Искра» и резервуары «Школьные», так же происходит запитывание резервуаров «Западные» (на западный склон горы Бытха), в район Краево-Греческое и в район старой мельницы.

В настоящее время окончено проектирование водовода Бытха-Красный Штурм, из которого в дальнейшем предполагается запитывание резервуаров «Искра» и «Школьные», ввиду того что трасса водовода проходит вблизи этих резервуаров.

Инженерно-геологических изыскания на объекте: «Резервуар питьевой воды на 2000м³ в микрорайоне «Бытха» в Хостинском районе г.Сочи, ул.Бытха, 23А» выполнены в 2011г. ООО «ГЕО-ЦЕНТР».

Участок строительства находится в Хостинском районе г.Сочи и расположен по ул.Бытха,23А на территории существующей насосной станции.

В геоморфологическом отношении участок приурочен к юго-западному склону г.Бытха, притерпевшему значительные изменения за плейстоцен-голоценовый период. Современный микрорельеф сформировался за счет древних и современных оползневых и эрозионных процессов. В настоящее время микрорельеф искусственно изменялся в результате строительства и современных подготовительных строительных работ (снос зданий, разрывы грунта).

Резервуар представляет собой цилиндрическую ёмкость объемом 1800 м³ диаметром 21,0 м и высотой от днища до низа покрытия 5,2 м из монолитного железобетона для хранения воды хозяйственно-питьевого назначения. Сетка монолитных железобетонных колонн – 4,2 х 4,2 м

Резервуар относится к сооружениям специального назначения II класса ответственности с ненормируемой степенью огнестойкости. Резервуар частично заглубляется до соответствующего уровня в грунт и обваловывается грунтом для обеспечения необходимой теплоизоляции.

Ввиду стесненных условий посадки проектируемого резервуара выбран не типовой размер резервуара, а размер позволяющий минимально нарушить существующее положение сетей на площадке насосная станция «Бытха».

СОГЛАСОВАНО
ГК «ОЛИМПСТРОЙ»

НАЧАЛЬНИК ОТДЕЛА

ГРАДОСТРОИТЕЛЬНОГО ПРОЕКТИРОВАНИЯ
А.М. СЕРГЕЕВА 14.05.2012

Под днищем резервуара выполнена бетонная подготовка из бетона В7.5 от 21.05.2012 № 07-04 толщиной 100 мм.

Днище резервуара – плоская плита безбалочного типа из монолитного железобетона толщиной 300 мм.

Стены резервуара постоянного сечения выполнить из монолитного железобетона толщиной 400 мм.

Колонны выполнить из монолитного железобетона сечением 400х400 мм с развитием попереного сечения в верхней и нижней зонах до сечения 1600х1600 мм.

Покрытие – плоская плита безбалочного типа из монолитного железобетона В20 толщиной 200 мм. По верху покрытия выполнить утепляющую засыпку грунтом толщиной 500 мм с последующим посевом декоративных трав.

Все монолитные конструкции выполняются из бетона класса В20 на сульфатостойком портландцементе и маркой по водопроницаемости W-6. Рабочая арматура класса АIII, монтажная - класса AI. Армирование плит выполнено отдельными стержнями и поддерживающими каркасами.

За относительную отметку 0.000 принята отметка верха днища, соответствующая абсолютной отметке 103,20 по генплану.

Рельеф участка отведенного под строительство резервуара питьевой воды в Микрорайоне Бытха на земельном участке площадью 9316 кв. м. имеет небольшие уклоны в южном и восточном направлении. На части земельного участка предусмотрено установление сервитута для размещения водовода от санатория «Красный Штурм» до микрорайона Бытха - в южной части участка;

Рельеф участка отведенного под строительство подкачивающей насосной станции 2-го подъема на земельном участке площадью 1876 кв. м. из общей площади земельного участка 125622 кв. м. имеет небольшие уклоны в южном и восточном направлении. На части земельного участка предусмотрено установление сервитута для размещения водовода от санатория «Красный Штурм» до микрорайона Бытха - в юго-западной и северной части участка, а с юга на север для проезда транспорта и прохода к соседним земельным участкам площадью 155 кв. м. Земельный участок свободен от застройки. Красные линии в границах настоящего проекта планировки территории отсутствуют.

Директор ООО «Навигатория»



Ладыгин М.А.

СОГЛАСОВАНО
ГК «ОЛИМПСТРОЙ»
НАЧАЛЬНИК ОТДЕЛА

ГРАДОСТРОИТЕЛЬНОГО ПРОЕКТИРОВАНИЯ
А.М. СЕРГЕЕВА 14.06.2012

ФЕДЕРАЛЬНАЯ СЛУЖБА ПО НАДЗОРУ В СФЕРЕ ЗАЩИТЫ
ПРАВ ПОТРЕБИТЕЛЕЙ И БЛАГОПОЛУЧИЯ ЧЕЛОВЕКА

ТЕРРИТОРИАЛЬНЫЙ ОТДЕЛ
УПРАВЛЕНИЯ ФЕДЕРАЛЬНОЙ СЛУЖБЫ
ПО НАДЗОРУ В СФЕРЕ ЗАЩИТЫ ПРАВ
ПОТРЕБИТЕЛЕЙ И БЛАГОПОЛУЧИЯ ЧЕЛОВЕКА
ПО КРАСНОДАРСКОМУ КРАЮ
В ГОРОДЕ-КУРОРТЕ СОЧИ

354000, г. Сочи, ул. Рзз 27
тел./факс: (8622) 647948; E-mail: sochi_gsen@mail.ru

04.04.2012г. № 18-04/1375
на № 01-1587 от 29.03.2012г.

Утверждено
приказом Министерства
регионального развития
Российской Федерации

17

Руководителю 05.20.12 г. № 67-09
от 31.03.12
Главного управления строительства
Краснодарского края
А.Н. Радеву

354000, г. Сочи,
ул. Нагорная/Соколова, д. 25/14
тел./факс 62-58-56

Уважаемый Александр Николаевич!

Территориальный отдел Управления Роспотребнадзора по Краснодарскому краю в городе-курорте Сочи по Вашему обращению согласовывает сокращение до 5 метров границы первого пояса зоны санитарной охраны насосной станции 2-го подъема, работающей без разрыва струи в автоматическом режиме, объекта «Резервуар питьевой воды в микрорайоне «Бытха». Подкачивающая насосная станция 2-го подъема (проектные и изыскательские работы, строительство)» при условии выполнения предусмотренных проектом мероприятий на территории первого пояса ЗСО, направленных на защиту от случайного или умышленного загрязнения и повреждения:

- сплошное металлическое ограждение высотой 2,0 м. и на 0,5 м. с колючей проволокой 4 нити на кронштейнах с внутренней стороны;
- круглосуточная охрана по средствам установленных видеонаблюдения и охранной сигнализации по всему периметру объекта;
- освещение территории, в том числе и охранное с аварийным электроснабжением;
- территория объекта должна быть спланирована для отвода поверхностного стока за ее пределы;
- дорожки к сооружениям должны иметь твердое (бетонное) покрытие;
- подкачивающая насосная станция 2-го подъема размещается в охраняемом здании, оборудованном охранной сигнализацией, окнами с решетками, предотвращающими проникновение посторонних внутрь здания.

Заместитель начальника отдела

Аминев 647853

С.Б. Вараксин

ГК «ОБЪЕКТЫ ЗОНЫ
СОЧИ-2014»
ГЛАВ. УПРАВЛЕНИЕ ИСТ. ОГН
А.А. СЕРНОВА

А.А. Сернова

ОТ «31» 05 2012 г. № 67-09

A detailed technical site plan or map. The central feature is a large area labeled '1' with orange diagonal hatching and a black circular outline containing radial lines. To its upper left are two smaller orange-hatched circles labeled '2' and '3'. Below area '1' are two rectangular orange-hatched areas labeled '4' and '5'. The entire plan is overlaid with a complex network of blue, red, and purple lines, some solid and some dashed. Various symbols like small circles with dots and letters (KH, CK, LI, A, B) are scattered throughout. On the right side, there's a pink-shaded area with diagonal hatching. At the bottom, a grey-shaded area represents a road or path.

- граница земельного участка для эксплуатации олимпийского объекта;
- зона I-го пояса санитарной охраны источников водоснабжения;
- проектируемый резервуар питьевой воды;
- существующие здания и сооружения;
- существующие дороги.

Существующие коммуникации:

- электрокабель высокого напряжения
- электрокабель низкого напряжения
- подземная линия связи
- наземная тепловая сеть
- ливневая канализация
- подземная канализация
- подземный водопровод

Примечание:
1. Красные л
отсутству

N п/п	Наименование	Количество
	Проектируемые здания и сооружения:	
1	Резервуар для воды емкостью 1800 м ³	1
	Существующие здания и сооружения:	
2	Резервуар для воды емкостью 2000 м ³	1
3	Резервуар для воды емкостью 2000 м ³	1
4	Трансформаторная подстанция	1
5	Насосная	1

Система координат МСК 2 Сочи

02-4/2-3825 - ДПТ

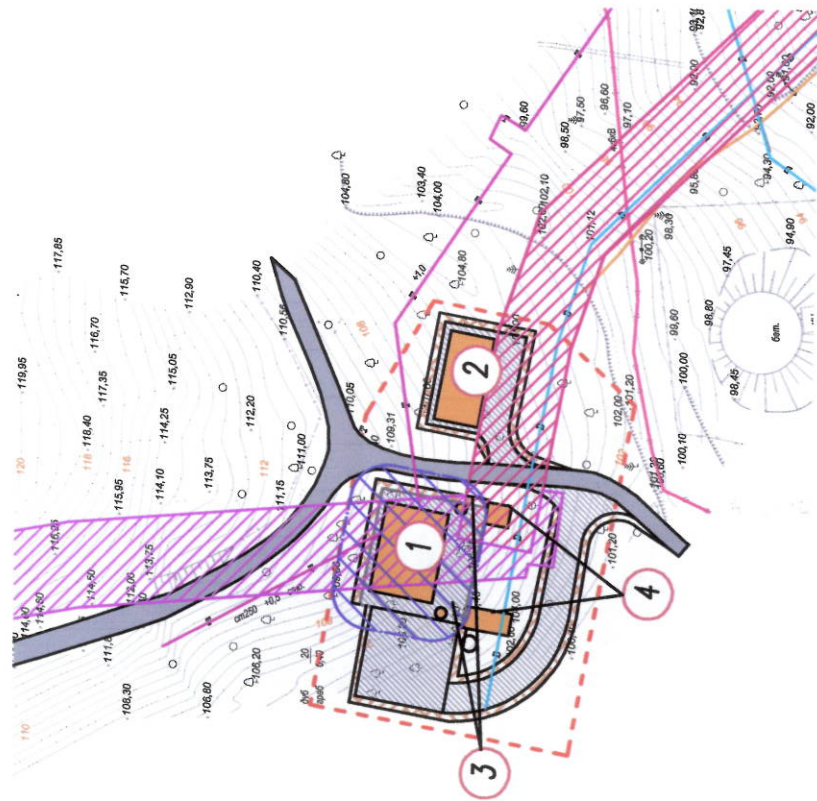
«Мероприятия краевой целевой программы «Обеспечение строительства олимпийских объектов и развития города Сочи как горноклиматического и высокогорнокурортного курорта, не предусмотренные другими разделами Программы» («Реверсир» путевой базы в Микрорайоне Битца. Подготавливающая комиссия станция 2-го порядка (променные и изоляционные работы, строительство)», п. 1.33 краевой целевой программы), п. 235 Программы строительства

Чертеж с отображением дорог, улиц, проездов, транспортной инфраструктур, полюсов и их береговым полосам	красных линий, обозначающих линий съеза, объектов инженерной и прожидов к объектам общео	Стадия	Лист	Листов
		ПП	1	6

Проект планировки территории Утверждаемая часть М 1:1000	ООО «Навигатория»
--	-------------------

«Мероприятия краевой целевой программы «Обеспечение строительства олимпийских объектов и развития горнокурортного и бальнеологического курорта», не предусмотренные другими разделами Программы «Развитие курортной инфраструктуры в Микрорайоне Бытха. Подкачивающая насосная станция 2-го подъема (проектные и изыскательские работы)», п. 1.33 краевой целевой программы (п. 235 Программы строительства объектов в Микрорайоне Бытха)», п. 1.33 краевой целевой программы (п. 235 Программы строительства объектов в Микрорайоне Бытха)»

Подкачивающая насосная станция второго подъема



Экспликация зданий и сооружений

N п/п	Наименование	Количество
ЗДАНИЯ И СООРУЖЕНИЯ:		
1	Подкачивающая насосная станция второго подъема	1
2	Комплексная трансформаторная подстанция с операторской	1
3	Колодцы водопроводные с водомерами	2
4	Камеры водопроводные	2

Условные обозначения:

- граница земельного участка для эксплуатации олимпийского объекта
- зона I-го пояса санитарной охраны источников водоснабжения
- проектируемые здания, строения, сооружения
- проектируемые дороги
- проектируемые тротуары
- существующие дороги
- п. 101 Программы строительства. "Водовод от санатория "Красный Штурм" до микрорайона Бытха (проектные и изыскательские работы, строительство (временный сервитут))
- п. 101 Программы строительства. "Водовод от санатория "Красный Штурм" до микрорайона Бытха (проектные и изыскательские работы, строительство (постоянный сервитут))
- существующие коммуникации:
 - электрокабель
 - подземная линия связи
 - тепловая сеть
 - подземный водопровод

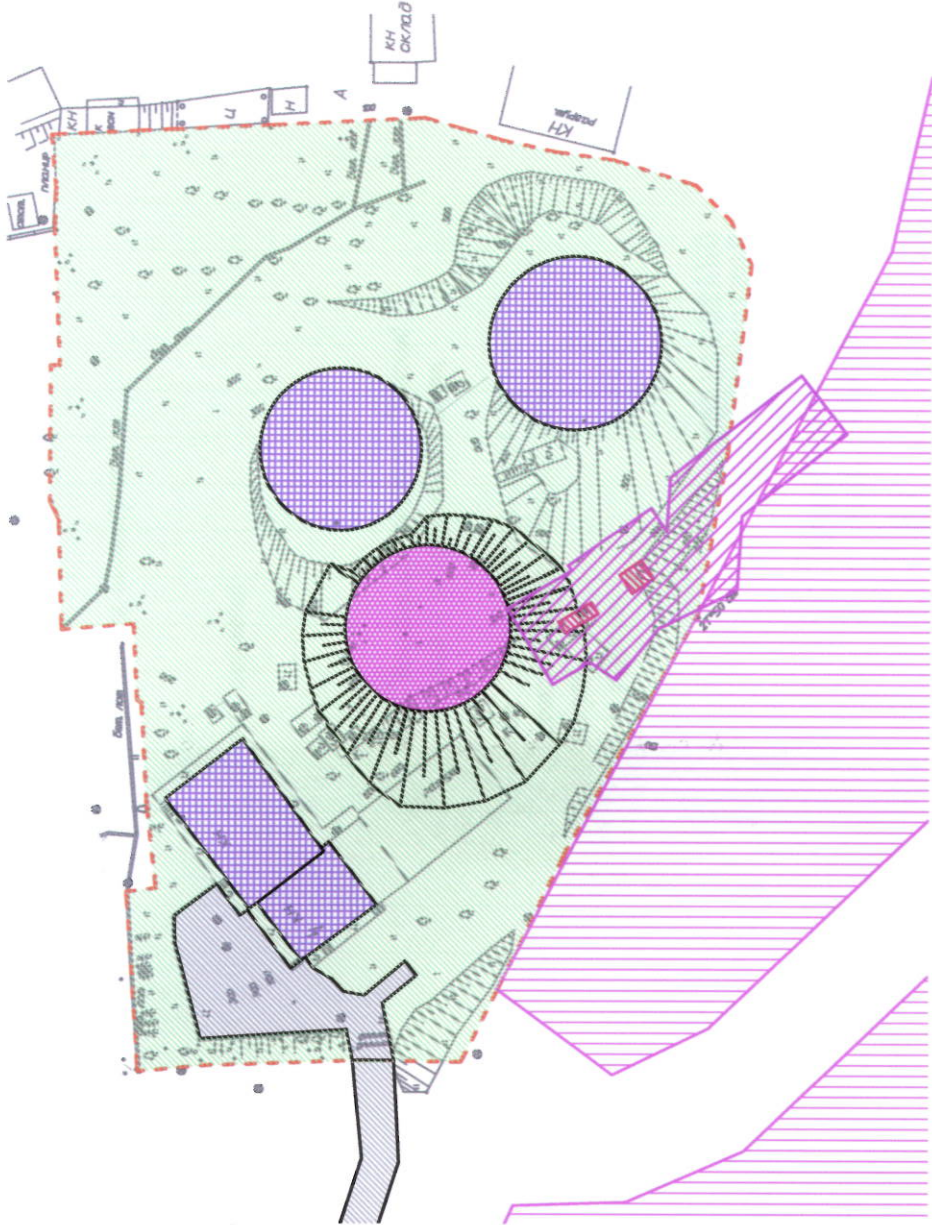
СОГЛАСОВАНО
ГК «ОЛИМПСТРОЙ»
НАЧАЛЬНИК ОТДЕЛА
ГРАДОСТРОИТЕЛЬНОГО ПРОЕКТИРОВАНИЯ
А.А. СЕГГЕНОВА 14.06.2012

Примечание:
Красные линии в границах настоящего проекта планировки отсутствуют.

Система координат МСК г. Сочи			
02-4/2-3825 - ДПТ			
«Мероприятия краевой целевой программы «Обеспечение строительства олимпийских объектов и развития города Сочи как горноклиматического и бальнеологического курорта», не предусмотренные другими разделами Программы (Развитие курортной инфраструктуры в Микрорайоне Бытха)», п. 1.33 краевой целевой программы (п. 235 Программы строительства объектов в Микрорайоне Бытха)»			
Изм.	Кол.уч.	Лист	Дата
Разраб.	Мишарина Т.В.	1	04.2012
	Семенов В.А.	2	04.2012
Н.контр.	Клещева Н.П.	3	04.2012
Проект планировки территории Утверждаемая часть М 1:1000			
000 «Навигатория»		Лист	Листов
		2	6

«Мероприятия краевой целевой программы «Обеспечение строительства олимпийских объектов и развития горноклиматического и бальнеологического курорта», не предусмотренные другими разделами Программы воды в Микрорайоне Бытха. Подкачивающая насосная станция 2-го подъема (проектные и изыскательские работы)», п. 1.33 краевой целевой программы), п. 235 Программы строительства

Резервуар питьевой воды в Микрорайоне Бытха






Условные обозначения:

- граница земельного участка для размещения олимпийского объекта
- зона существующих строений, сооружений
- зона проектируемых строений, сооружений
- зона транспорта
- зона зеленых насаждений
- п. 101 Программы строительства «Водовод от санатория «Красный Штурм» до микрорайона Бытха (проектные и изыскательские работы, строительство (временный сервитут))
- п. 101 Программы строительства «Водовод от санатория «Красный Штурм» до микрорайона Бытха (проектные и изыскательские работы, строительство (постоянный сервитут))
- п. 194 Программы строительства «Четырехэтажная гостиница «Металлург» на 152 номера в Хостинском районе (капитальный ремонт)

ГК «ОЛИМПСТРОЙ»,
НАЧАЛЬНИК ОТДЕЛА
ГРАДОСТРОИТЕЛЬНОГО ПРОЕКТИРОВАНИЯ
А.М. СЕГГЕЕВА 14.05.2012

Система координат МСК в Сочи

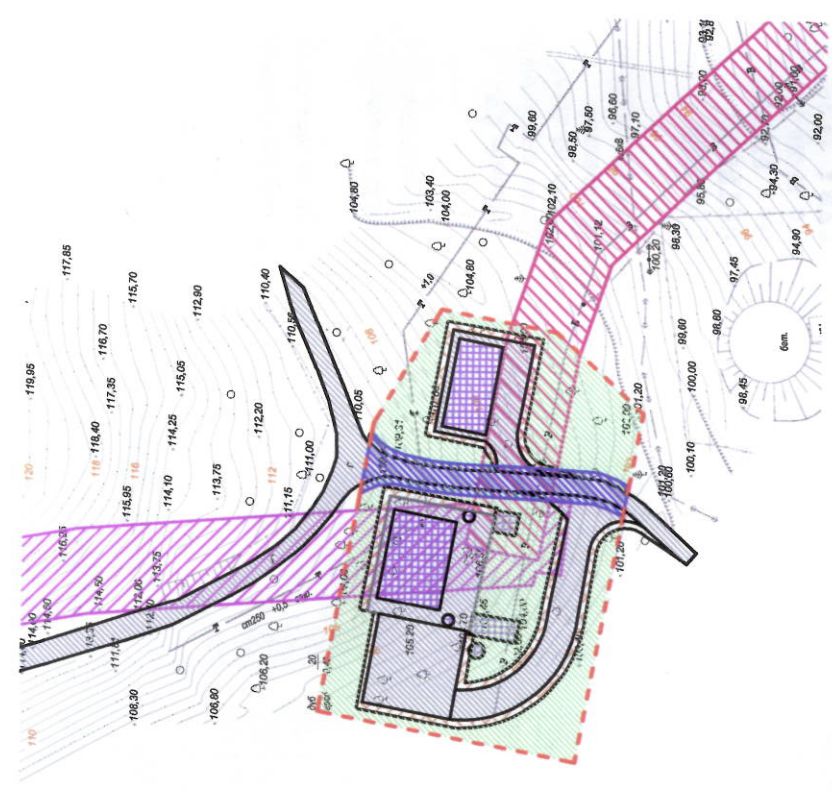
02-4/2-3825 - ДПП

«Мероприятия краевой целевой программы «Обеспечение строительства олимпийских объектов и развития города Сочи как горноклиматического и бальнеологического курорта», не предусмотренные другими разделами Программы («Резерв для питьевой воды в Микрорайоне Бытха. Подкачивающая насосная станция 2-го подъема (проектные и изыскательские работы)», п. 1.33 краевой целевой программы), п. 235 Программы строительства						Границы зон планируемого размещения объектов социально-культурного и коммунально-бытового назначения, объектов капитального строительства, объектов федерального значения, объектов регионального значения, объектов местного значения			Проект планировки территории Утверждаемая часть М 1:1000			000 «Навигатория»		
Изм.	Кол.уч.	Лист	№ док.	Подпись	Дата	Разраб.	Лист	Листов	Стадия	Лист	Листов	Н. контр.	Лист	Листов
					04.2012	Мишарина Т.В.								
					04.2012	Семенов В.А.			ПП	3	6			
					04.2012	Клещева Н.П.								

«Мероприятия краевой целевой программы «Обеспечение строительства олимпийских объектов и развития горноклиматического и бальнеологического курорта», не предусмотренные другими разделами Программы питьевого водоснабжения в Микрорайоне Битха. Подкачивающая насосная станция 2-го порядка (проектные и изыскательские работы, строительство)», п. 1.33 краевой целевой программы, п. 235 Программы строительства

Утверждено
приказом Министерства
регионального развития
и строительства
Российской Федерации
от 05.05.2012 г. № 67-04

Подкачивающая насосная станция второго подъема



- Условные обозначения:
- граница земельного участка для размещения олимпийского объекта
 - пешеходная зона
 - зона проектируемых зданий, строений, сооружений
 - зона транспорта
 - зона зеленых насаждений
 - п. 101 Программы строительства "Водовод от санатория "Красный Штурм" до микрорайона Битха (проектные и изыскательские работы, строительство (временный сервитут))
 - п. 101 Программы строительства "Водовод от санатория "Красный Штурм" до микрорайона Битха (проектные и изыскательские работы, строительство (постоянный сервитут))
 - сервитут для проезда к соседним участкам

СОГЛАСОВАНО
ГК «ОЛИМПСТРОЙ»
НАЧАЛЬНИК ОТДЕЛА
ГРАДОСТРОИТЕЛЬНОГО ПРОЕКТИРОВАНИЯ
А.А. СЕРГЕЕВА 14.05.2012

Система координат МСК 2 Сочи

02-4/2-3825 – ДПТ									
«Мероприятия краевой целевой программы «Обеспечение строительства олимпийских объектов и развития города Сочи как горноклиматического и бальнеологического курорта», не предусмотренные другими разделами Программы («Резервуар питьевой воды в Микрорайоне Битха. Подкачивающая насосная станция 2-го порядка (проектные и изыскательские работы, строительство)», п. 1.33 краевой целевой программы), п. 235 Программы строительства									
Границы зон планируемого размещения объектов социально-культурного и коммунально-бытового назначения, иных объектов капитального строительства, объектов федерального значения, объектов регионального значения, объектов местного значения									
Проект планировки территории Утверждаемая часть М: 1:1000									
000 «Навигатория»									

«Мероприятия краевой целевой программы «Обеспечение строительства олимпийских объектов и развития горноклиматического и бальнеологического курорта», не предусмотренные другими разделами Программы питьевого водоснабжения в Микрорайоне Битха. Подкачивающая насосная станция 2-го подъема (проектные и изыскательские работы)», п. 1.33 краевой целевой программы, п. 235 Программы строительства

Резервуар питьевой воды в Микрорайоне Битха

Каталог координат
формируемого земельного участка

Система координат
МСК 23

Система координат
МСК 23

№ п/п	X	Y	Дир. угол	Длина линии (м)	№ п/п	X	Y	Дир. угол	Длина линии (м)
1	41288.28	61547.02	86°20.5'	23.98	1	315246.73	2201302.72	87°42.3'	23.98
2	41289.81	61570.95	172°36.4'	3.96	2	315247.69	2201326.68	173°55.0'	3.96
3	41285.88	61571.46	83°34.8'	11.09	3	315243.75	2201327.10	84°58.7'	11.08
4	41287.12	61582.48	86°57.1'	13.73	4	315244.72	2201338.14	88°17.4'	13.74
5	41287.85	61596.19	29°44.7'	0.73	5	315245.13	2201351.87	30°49.7'	0.72
6	41288.48	61596.55	87°16.1'	10.28	6	315245.75	2201352.24	88°39.8'	10.28
7	41289.97	61606.82	355°18.3'	9.77	7	315245.99	2201362.52	356°39.5'	9.78
8	41298.71	61606.02	88°16.6'	14.64	8	315255.75	2201361.95	89°38.9'	14.64
9	41299.15	61620.65	63°43.0'	2.73	9	315255.84	2201376.59	65°7.3'	2.73
10	41300.36	61623.10	90°7.5'	18.35	10	315256.99	2201379.07	91°30.0'	18.35
11	41300.32	61641.45	180°55.4'	1.24	11	315256.51	2201397.41	182°19.7'	1.13
12	41299.08	61641.43	87°33.1'	18.26	12	315255.28	2201397.36	88°56.0'	18.25
13	41299.86	61659.67	91°27.8'	5.48	13	315255.62	2201415.61	92°49.2'	5.49
14	41299.72	61665.15	85°17.8'	7.07	14	315255.35	2201421.09	86°40.6'	7.07
15	41300.30	61672.20	177°1.1'	0.96	15	315255.76	2201428.15	178°12.6'	0.96
16	41299.34	61672.25	177°31.0'	3.69	16	315254.80	2201428.18	178°54.8'	3.69
17	41295.65	61672.41	177°15.7'	6.91	17	315251.11	2201428.25	178°35.4'	6.91
18	41288.75	61672.74	177°18.6'	5.33	18	315244.20	2201428.42	178°42.5'	5.32
19	41283.43	61672.99	177°23.2'	12.50	19	315238.88	2201428.54	178°45.8'	12.50
20	41270.94	61673.56	177°9.1'	20.93	20	315226.38	2201428.81	178°31.3'	20.93
21	41250.04	61674.60	195°52.1'	5.16	21	315205.46	2201429.35	197°14.5'	5.16
22	41245.08	61673.19	195°41.6'	5.62	22	315200.53	2201427.82	196°59.0'	5.61
23	41239.67	61671.67	191°54.0'	7.61	23	315195.16	2201426.18	193°17.3'	7.61
24	41232.22	61670.10	187°50.1'	7.70	24	315187.75	2201424.43	189°11.6'	7.70
25	41224.59	61669.05	196°38.7'	11.54	25	315180.15	2201423.20	198°3.5'	11.55
26	41213.33	61665.74	224°56.4'	6.77	26	315169.17	2201419.62	226°15.4'	6.77
27	41208.74	61660.96	244°41.7'	6.50	27	315164.49	2201414.73	246°7.1'	6.50
28	41205.96	61655.08	276°52.0'	25.34	28	315161.86	2201408.79	278°14.1'	25.34
29	41208.99	61629.92	280°18.3'	21.91	29	315165.49	2201383.71	281°39.5'	21.92
30	41212.91	61608.36	298°57.0'	36.86	30	315169.92	2201362.24	300°19.0'	36.85
31	41230.75	61575.11	296°23.3'	20.23	31	315188.52	2201330.43	297°45.4'	20.23
32	41239.74	61557.99	296°55.2'	10.82	32	315197.94	2201312.53	298°17.6'	10.82
33	41244.64	61548.34	0°48.8'	13.39	33	315203.07	2201303.00	2°11.0'	13.39
34	41258.03	61545.53	358°2.1'	21.00	34	315216.45	2201303.31	359°24.0'	21.00
35	41279.02	61547.81	355°7.4'	9.29	35	315237.45	2201303.29	356°29.1'	9.30
1	41288.28	61547.02	0°0.0'		1	315246.73	2201302.72	0°0.0'	

:306

Условные обозначения:

- граница земельного участка для размещения олимпийского объекта
- граница земельного участка, стоящего на кадастровом учете
- граница кадастрового квартала
- точка угла поворота границы земельного участка

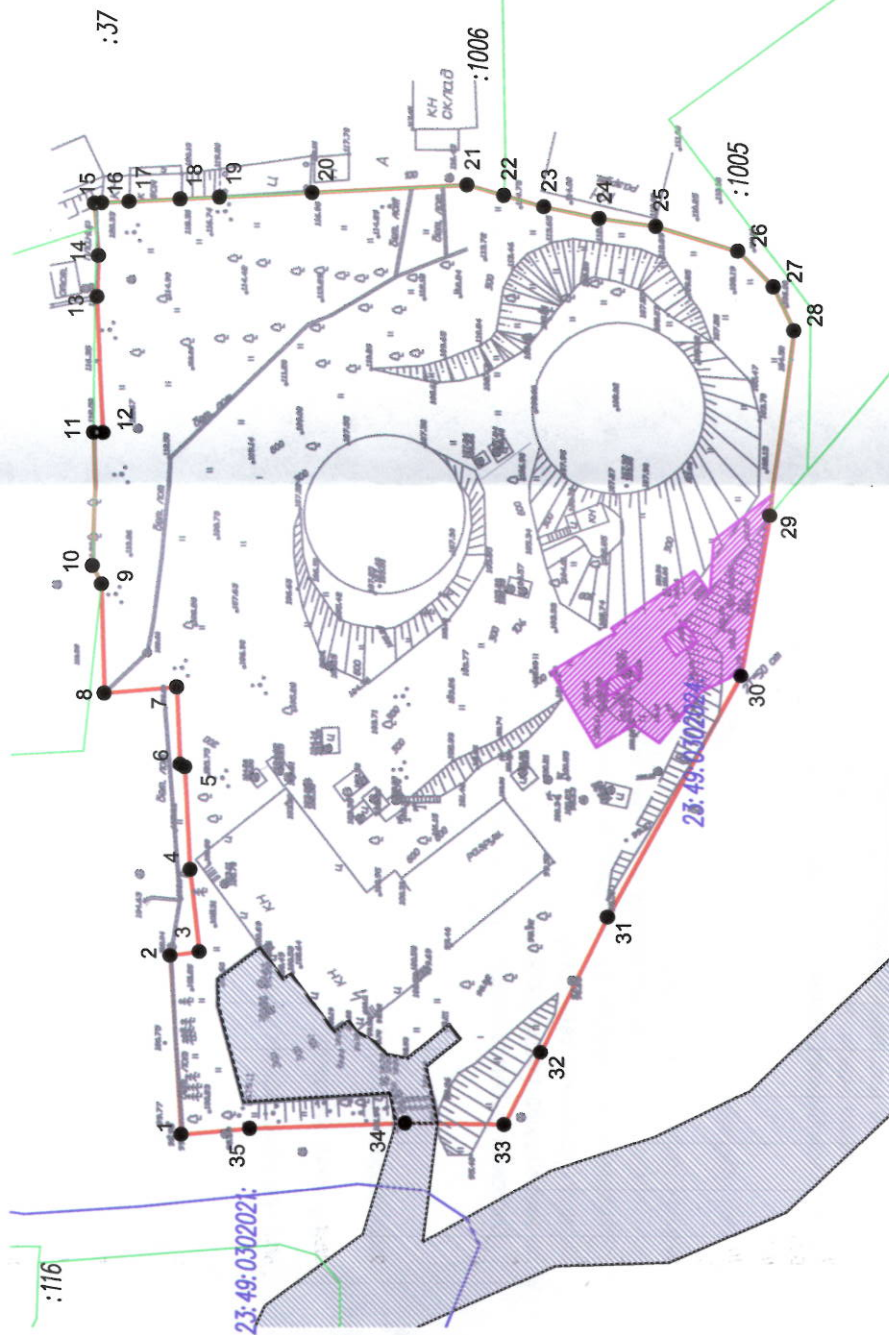
:1090

23:49:0302024:

- кадастровый номер земельного участка
- номер кадастрового квартала
- дороги

- п. 101 Программы строительства «Водовод от санатория «Красный Штурм» до микрорайона Битха (проектные и изыскательские работы, строительство (временный сервитут)
- п. 101 Программы строительства «Водовод от санатория «Красный Штурм» до микрорайона Битха (проектные и изыскательские работы, строительство (постоянный сервитут)

- Примечание:
1. Площадь зоны планируемого размещения объекта 9316 кв. м;
 2. Временные сервитуты установлены на время строительства олимпийских объектов, а постоянные сервитуты на время строительства и эксплуатации олимпийских объектов.
 3. Красные линии в границах настоящего проекта планировки территории отсутствуют



Градостроительные регламенты, установленные для земель населенных пунктов, согласно генплану г. Сочи	
Категория земель	Земли населенных пунктов
	Жилые:
Зона по генплану г. Сочи	ЖЗ-многоэтажная жилая застройка до 12 этажей;

№ п/п	Кадастровый номер	Право-обладатель	Местоположение	Фактическое использование	Площадь кв. м
1	23:49:0302024:3	отсутствуют	край Краснодарский, г. Сочи, р-н Хостинский, ул. г. Битха, 105	водоохозяйственные сооружения	9316

«Мероприятия краевой целевой программы «Обеспечение строительства олимпийских объектов и развития горноклиматического и бальнеологического курорта», не предусмотренные другими разделами Программы питьевого водоснабжения в Микрорайоне Битха. Подкачивающая насосная станция 2-го подъема (проектные и изыскательские работы, строительство)», п. 1.33 краевой целевой программы, п. 235 Программы строительства	Изм	Колуч	Лист	Н док	Подпись	Дата
Разраб	Семенов В.А.	Мишарина Т.В.	5	6	04.2012	04.2012
Н контр	Клещева Н.П.					04.2012
Чертеж проекта межевания						Листов
Проект планировки территории						Лист
Утверждаемая часть						Лист
М:1:1000						6
000 «Навигатория»						

02-4/2-3825 -ДПТ

Система координат МСК 23

СОГЛАСОВАНО
ГК «ОЛИМПСТРОЙ»
НАЧАЛЬНИК ОТДЕЛА
ГРАДОСТРОИТЕЛЬНОГО ПРОЕКТИРОВАНИЯ
А.А. СЕРГЕЕВА 14.05.2012

«Мероприятия краевой целевой программы «Обеспечение строительства объектов и развитие горноклиматического и бальнеологического курорта», не предусмотренные другими разделами Программы (резервирование территории для размещения объектов и изыскательских работ в Микрорайоне Битха. Подкачивающая насосная станция 2-го подъема (проектные работы в рамках целевой программы)», п. 1.33 краевой целевой программы), п. 235 Программы строительства

Каталог координат формируемого земельного участка

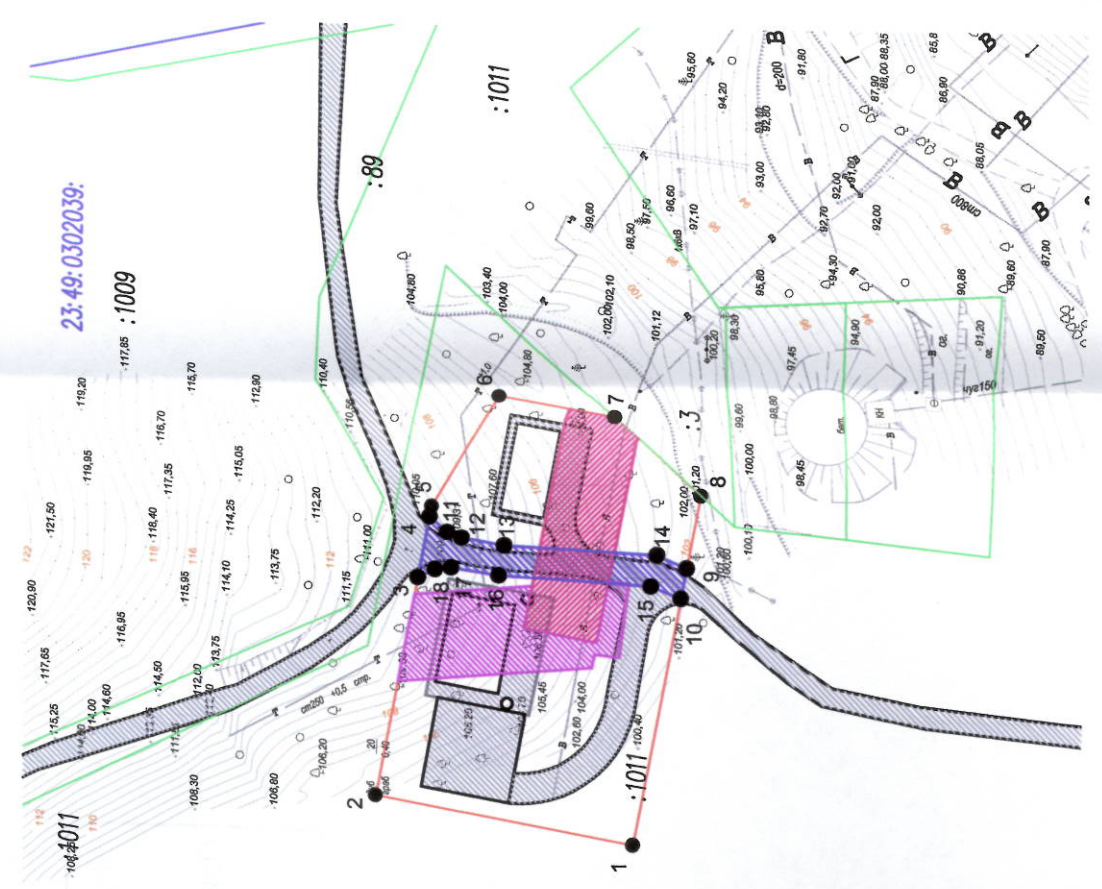
№ п/п	Х (МСК-Сочи)	У (МСК-Сочи)	Дир. угол	Длина линии (м)	№ точки	Х (МСК-23)	У (МСК-23)	Румб	Длина линии (м)
1	39450.81	63828.37	100°26.2'	35.39	1	313355.24	2203539.74	11°48.2'	35.39
2	39485.61	63834.78	100°23.6'	29.66	2	313389.88	2203546.98	101°45.6'	29.66
3	39480.26	63863.95	100°21.2'	8.35	3	313383.84	2203576.02	101°43.2'	8.35
4	39478.76	63872.16	100°29.5'	1.37	4	313382.14	2203584.19	101°51.5'	1.37
5	39478.51	63873.51	120°18.3'	17.76	5	313381.86	2203585.54	121°40.3'	17.76
6	39469.55	63888.84	190°40.1'	15.94	6	313372.54	2203600.65	192°2.1'	15.94
7	39453.89	63885.89	222°30.9'	15.82	7	313356.95	2203597.33	223°52.9'	15.82
8	39442.23	63875.20	280°22.6'	9.88	8	313345.55	2203586.36	281°44.7'	9.88
9	39444.01	63865.48	280°26.5'	4.14	9	313347.56	2203576.68	281°48.5'	4.14
10	39444.76	63861.41	280°22.6'	33.59	10	313348.41	2203572.63	281°44.6'	33.59
1	39450.81	63828.37	0°0.0'		1	313355.24	2203539.74	0°0.0'	

Каталог координат поворотных точек временного сервитута для проезда к соседним участкам (площадь сервитута 55 кв.м)

№ п/п	Х (МСК-Сочи)	У (МСК-Сочи)	Дир. угол	Длина линии (м)	№ п/п	Х (МСК-23)	У (МСК-23)	Дир. угол	Длина линии (м)
10	39444.76	63861.41	21°26.1'	4.35	10	313348.41	2203572.63	22°48.1'	4.35
15	39448.81	63863.00	3°37.4'	20.57	15	313352.42	2203574.32	4°59.4'	20.57
16	39469.34	63864.30	9°5.2'	6.52	16	313372.91	2203576.11	10°27.2'	6.52
17	39475.78	63865.33	33°41.3'	2.18	17	313379.33	2203577.29	35°3.3'	2.18
18	39477.95	63865.09	33°44.0'	2.58	18	313381.50	2203577.10	35°6.0'	2.58
3	39480.26	63863.95	100°21.2'	8.35	3	313383.84	2203576.02	101°43.2'	8.35
4	39478.76	63872.16	220°54.9'	3.18	4	313382.14	2203584.19	222°16.9'	3.18
11	39476.36	63870.08	201°29.6'	2.07	11	313379.79	2203582.05	202°51.6'	2.07
12	39474.43	63869.32	189°45.1'	5.84	12	313377.88	2203581.25	191°7.1'	5.84
13	39468.67	63868.33	183°6.6'	20.64	13	313372.15	2203580.12	184°28.6'	20.64
14	39448.06	63867.21	203°7.8'	4.40	14	313351.57	2203578.51	204°29.8'	4.40
9	39444.01	63865.48	280°26.5'	4.14	9	313347.56	2203576.68	281°48.5'	4.14
10	39444.76	63861.41	0°0.0'		10	313348.41	2203572.63	0°0.0'	

Градостроительные регламенты, установленные для земель населенных пунктов, согласно генплану г. Сочи	
Категория земель	Земли населенных пунктов
Зона по генплану г. Сочи	Жилые; ЖЗ-многоэтажная жилая застройка до 12 этажей;

Подкачивающая насосная станция второго подъема



23.49.0303007:

Условные обозначения:

- граница земельного участка для размещения олимпийского объекта
- граница земельного участка, стоящего на кадастровом учете
- граница кадастрового квартала
- точка угла поворота границы земельного участка
- кадастровый номер земельного участка
- номер кадастрового квартала
- дорога
- п. 101 Программы строительства "Водовод от санатория "Красный Штурм" до микрорайона Битха (проектные и изыскательские работы, строительство (временный сервитут))
- п. 101 Программы строительства "Водовод от санатория "Красный Штурм" до микрорайона Битха (проектные и изыскательские работы, строительство (постоянный сервитут))
- постоянный сервитут для проезда к соседним участкам

23.49.0303007:

- граница земельного участка для размещения олимпийского объекта
- граница земельного участка, стоящего на кадастровом учете
- граница кадастрового квартала
- точка угла поворота границы земельного участка
- кадастровый номер земельного участка
- номер кадастрового квартала
- дорога
- п. 101 Программы строительства "Водовод от санатория "Красный Штурм" до микрорайона Битха (проектные и изыскательские работы, строительство (временный сервитут))
- п. 101 Программы строительства "Водовод от санатория "Красный Штурм" до микрорайона Битха (проектные и изыскательские работы, строительство (постоянный сервитут))
- постоянный сервитут для проезда к соседним участкам

Примечание: 1. Площадь зоны планируемого размещения объекта 1876 кв. м;
2. Временные сервитуты установлены на время строительства олимпийских объектов, а постоянные сервитуты на время строительства объектов, а эксплуатация олимпийских объектов;
3. Красные линии в границах настоящего проекта границ территории отсутствуют

Система координат МСК 2 Сочи

02-4/2-3825 - ДПП

«Мероприятия краевой целевой программы «Обеспечение строительства объектов и развития города Сочи как горноклиматического и бальнеологического курорта», не предусмотренные другими разделами Программы (резервирование территории для размещения объектов и изыскательских работ в Микрорайоне Битха. Подкачивающая насосная станция 2-го подъема (проектные и изыскательские работы, строительство), п. 1.33 краевой целевой программы), п. 235 Программы строительства

Изм.	Кол.уч.	Лист	№ док.	Подпись	Дата
Разраб.	Семенов В.А.	Михайлова Т.В.	04.2012		
Н.контр.	Клещева Н.П.		04.2012		
Чертеж проекта межевания					
Проект планировки территории					
Утверждаемая часть					
000 «Навигатор»					
М. 1:1000					