

Утверждено
Приказом Министерства
регионального развития
Российской Федерации

для размещения объекта Программы строительства олимпийских объектов и развития города
Сочи как горноклиматического курорта «Культурно-исторический центр Святой Софии на
горе Ахун (проектные и изыскательские работы, строительство) № 114-00-1203-01-000000
строительства олимпийских объектов и развития города Сочи как горноклиматического
курорта.

№	Р	У	2	3	3	0	9	0	0	0	0	-	0	0	0	0	0	0	0			
---	---	---	---	---	---	---	---	---	---	---	---	---	---	---	---	---	---	---	---	--	--	--

Градостроительный план земельного участка подготовлен на основании:

Заявитель: ГК «Олимпистрой»

Местонахождение земельного участка Краснодарский край,

г. Сочи,

Хостинский район, гора Ахун, ул. Дорога на Большой Ахун.
(поселение)

Кадастровый номер земельного участка: не установлен


План подготовлен МУП г. Сочи «Муниципальный институт генплана»
Директор МУП г. Сочи «МИГ» Мапкевич К.П.

М.П. _____ Мапкевич К.П.
(дата) _____ (подпись) _____ (расшифровка подписи) _____

Представлен Государственная корпорация по строительству олимпийских объектов
по развитию г. Сочи как горно-климатического курорта «ГК Олимпистрой»

_____ (дата)
Утвержден Приказ Министерства регионального развития РФ от 17.03.11 № 36-ОИ «Об
утверждении документации по планировке территории (проект планировки и проект
межевания) для размещения объекта «Культурно-исторический центр Святой Софии на горе
Ахун (проектные и изыскательские работы, строительство)»
(реквизиты акта Правительства Российской Федерации, или Высшего исполнительного
органа государственной власти субъекта Российской Федерации, или главы местной
администрации об утверждении)

_____ (дата)

СОГЛАСОВАНО
ГК «ОЛИМИСТРОЙ»
ПЕРВЫЙ ВИДЕ-ПРЕЗИДЕНТ
Д. А. МОИНСОВ


2. Информация о градостроительном регламенте земельного участка

Градостроительный регламент земельного участка установлен указом Губернатора Краснодарского края от 29 декабря 2009 года № 202 «Об утверждении Правил землепользования и застройки на территории муниципального образования город-курорт Сочи».

Информация обо всех предусмотренных градостроительным регламентом видах разрешенного использования земельного участка (за исключением случаев предоставления земельного участка для государственных или муниципальных нужд):

Территориальная зона «Р-3»

Рекреационная зона: природных территорий ограниченного пользования

Основной вид разрешенного использования:

«Культурно-исторический центр Святой Софии на горе Ахун»

3. Информация о разрешенном использовании земельного участка, требования к назначению, параметрам и размещению объекта капитального строительства

Разрешенное использование земельного участка:

Основные виды разрешенного использования:

«Культурно-исторический центр Святой Софии на горе Ахун»

(вид использования)

Проект планировки и проект межевания территории

(документ основание)

Условно разрешенные виды использования:

заполнение не требуется

(вид использования)

(документ основание)

Вспомогательные виды разрешенного использования:

заполнение не требуется

(вид использования)

(документ основание)

Требования к назначению, параметрам и размещению объекта капитального строительства на указанном земельном участке.

Назначение объекта капитального строительства:

Здания и сооружения культурно-исторического центра Святой Софии.

ГК «ОЛИМПСТРОЙ»

НАЧАЛЬНИК ОТДЕЛА

ГРАДОСТРОИТЕЛЬНОГО ПРОЕКТИРОВАНИЯ

Ю.Л. ГОДОВЯКОВ

06 ИЮЛ 2011

Предельные (минимальные и (или) максимальные) размеры земельных участков объектов капитального строительства («Правила землепользования и застройки муниципального образования город-курорт Сочи», 2009г.), в том числе площади

№ участка согласно чертежу градостроительного плана	Размер (м)	
	максимальный	минимальный
1	-	-

Максимальная высота здания до конька крыши – 36 м.
Максимальный процент застройки в границах земельного участка – 15 %
Минимальный процент озеленения - 60 %

4. Информация о расположенных в границах земельного участка объектов капитального строительства и объектах культурного наследия

Объекты капитального строительства:

№ объекта согласно чертежу градостроительного плана	назначение объекта капитального строительства
Не имеется	Не имеется

Инвентаризационный номер: нет
Кадастровый номер: нет
Технический паспорт БТИ подготовлен: нет

Объекты, включенные в единый государственный реестр объектов культурного наследия (памятников истории и культуры) народов Российской Федерации

№ объекта согласно чертежу градостроительного плана	назначение объекта культурного наследия
Не имеется	Не имеется

Не имеется

(Наименование органа государственной власти, принявшего решение о включении выявленного объекта культурного наследия в реестр, реквизиты этого решения)

Регистрационный номер в реестре: нет

5. Информация о технических условиях подключения объектов капитального строительства к сетям инженерно-технического обеспечения

Объект капитального строительства:

№ объекта согласно чертежу градостроительного плана	назначение объекта капитального строительства
2	Проектируемые здания, строения, сооружения олимпийского объекта культурно-исторического центра Святой Софии на горе Ахун.

Технические условия подключения объекта к сетям инженерно-технического обеспечения: водоснабжение, электроснабжение, газоснабжение, теплоснабжение, Министрства	
(тип инженерно-технического обеспечения) федерального развития	
1. Водоснабжение – ТУ №04.1.2-06/20-78 от 12.10.2009 года	
2. Газоснабжение – ТУ №01/03-1711 от 06.10.2009 года	
ОАО «Сочиорггаз»	
от «21» июля 2011 г. № 108-01	

Выданы: _____ по проекту _____
(дата, наименование органа (организации), выдавшего технические условия)

6. Информация о возможности или ~~невозможности~~ разделения земельного участка _____
(ненужное зачеркнуть)

Планировочная документация утверждена приказом Министерства регионального развития РФ от 17.03.11 № 36-ОИ «Об утверждении документации по планировке территории (проект планировки и проект межевания) для размещения объекта «Культурно-исторический центр Святой Софии на горе Ахун (проектные и изыскательские работы, строительство)»
(наименование и реквизиты документа, определяющего возможность или невозможность разделения)

ЭКСПЛИКАЦИЯ

№№	Кадастровый номер	Наименование	Утвержденная информация о землепользователях
1.	-	Земельный участок в том числе	приказом Министерства регионального развития РФ от 12.08.2011 № 38-01/И от 22.08.2011 № 38-01/И ИСПОЛНЕНА 06 ИЮЛ 2011
2.	-	Место допустимого размещения зданий, строений, сооружений	Проектируемые здания, строения, сооружения олимпийского центра Святой Софии на горе Ахун (проектные культурно-исторического центра Святой Софии на горе Ахун)
3.	-	Земельный участок	Резервный участок культурно- исторического центра Святой Софии на горе Ахун (земельный для передачи в государственную собственность)

ЗОНЫ С ОСОБЫМИ УСЛОВИЯМИ ИСПОЛЬЗОВАНИЯ ТЕРРИТОРИИ

Зона округа горно-санитарной охраны курорта	Зона "ТСО-II" - II зона округа горно-санитарной охраны курорта.
Зоны по ограничению на территориях возможных чрезвычайных ситуаций природного характера 2.	Зона "ОГП-О" - оползневых процессов. Зона "ОГП-К" - карстовых процессов.

ГРАДОСТРОИТЕЛЬНЫЙ РЕГЛАМЕНТ

Категории земель	Земли особо охраняемых территорий и объектов
Территориальная зона в соответствии с "Правилами землепользования и застройки"	"Р-3" - зона природных территорий ограниченного пользования
Экономико - планировочная зона	вне ЭПЗ
Максимальный процент застройки в границах земельного участка	15%

ИНФОРМАЦИЯ О ЗЕМЕЛЬНОМ УЧАСТКЕ

Площадь земельного участка	0,44 га.
Кадастровый номер квартала	23:49:0509002
Кадастровый номер земельного участка	не установлен

ИНФОРМАЦИЯ ПО КАРТОГРАФИЧЕСКОМУ МАТЕРИАЛУ

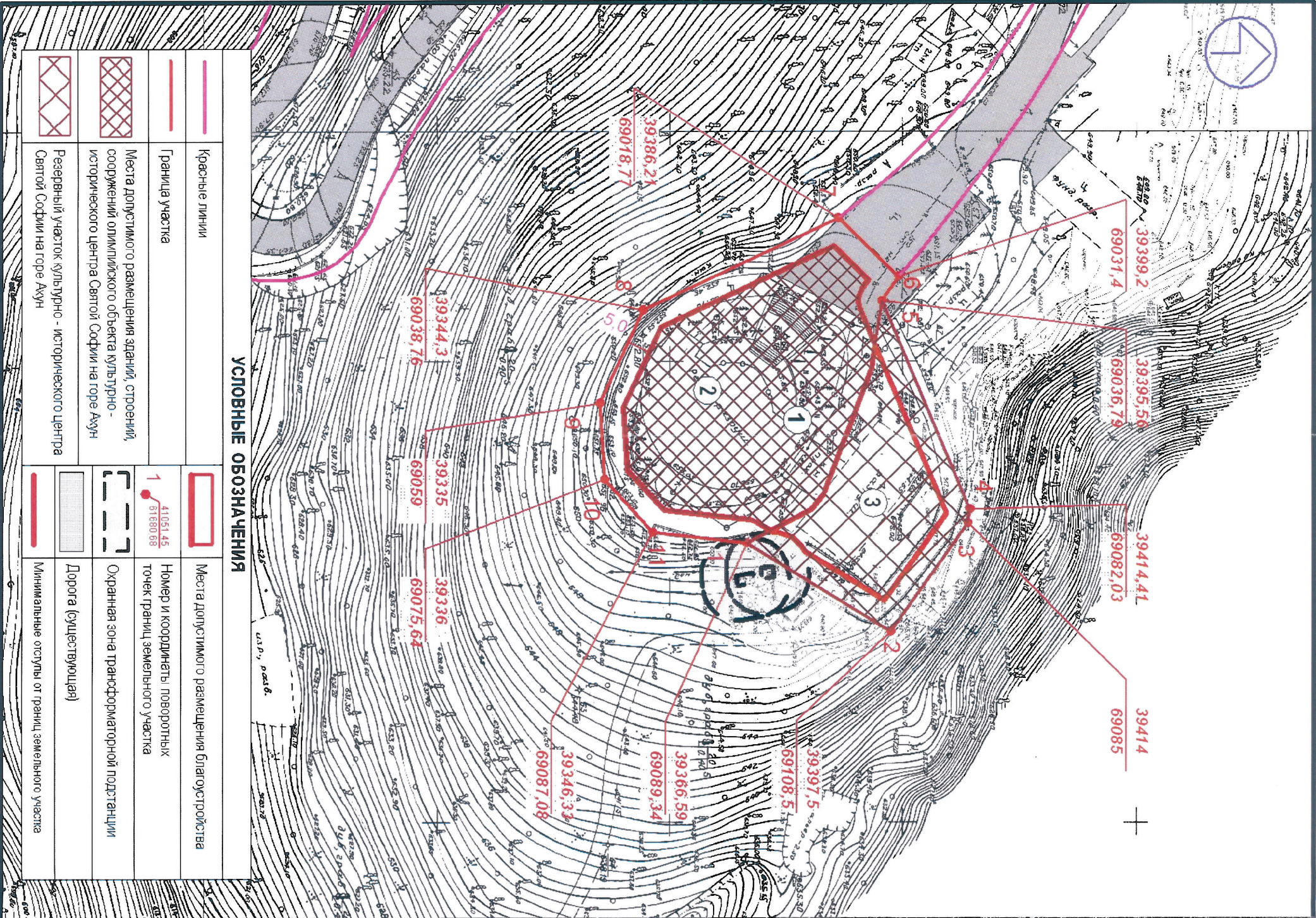
Номера планшета	Исполнитель	Дата	Номера планшета	Исполнитель	Дата
162-Б-9	ООО "Жакин энд К"	02.09.2005	162-А-12	ООО "Жакин энд К"	02.09.2005
	ООО "Соци ео проект"	13.10.2010		ООО "БИОН"	02.09.2010
				ООО "Соци ео проект"	13.10.2010

ГК «ОЛИМПСТРОЙ»
НАЧАЛЬНИК ОТДЕЛА
ГРАДОСТРОИТЕЛЬНОГО ПРОЕКТИРОВАНИЯ
Ю.Л. ГОЛОВЦЕВ
06 ИЮЛ 2011

УСЛОВНЫЕ ОБОЗНАЧЕНИЯ

Красные линии	Места допустимого размещения благоустройства
Граница участка	Номер и координаты поворотных точек границ земельного участка
Места допустимого размещения зданий, строений, сооружений олимпийского объекта культурно-исторического центра Святой Софии на горе Ахун	Охранная зона трансформаторной подстанции
Резервный участок культурно- исторического центра Святой Софии на горе Ахун	Дорога (существующая)
	Минимальные отступы от границ земельного участка

Исполнитель	Деева Е.В.	ЗКАЗЧИК "ГК ОЛИМПСТРОЙ"	Стадия	Лист	Листов
Нач. Б-го отд.	Кокосов Р.Л.			Грп-1	1
Исполн. контр.	Кокосов Р.Л.	Чертеж градостроительного плана земельного участка М:1:1000. Условные обозначения. Экспликация.			Муниципальное унитарное предприятие г.Сочи





МИНИСТЕРСТВО РЕГИОНАЛЬНОГО РАЗВИТИЯ РОССИЙСКОЙ ФЕДЕРАЦИИ

ПРИКАЗ

От “ 27 ” июля 20 11 г.

№ 102-ОИ

Об утверждении градостроительного плана земельного участка
для размещения олимпийского объекта «Культурно-исторический центр
Святой Софии на горе Ахун (проектные и изыскательские работы,
строительство)»

В соответствии с частью 2 статьи 14 Федерального закона от 1 декабря 2007 года № 310-ФЗ «Об организации и о проведении XXII Олимпийских зимних игр и XI Паралимпийских зимних игр 2014 года в городе Сочи, развитии города Сочи как горноклиматического курорта и внесении изменений в отдельные законодательные акты Российской Федерации» (Собрание законодательства Российской Федерации, 2007, № 49, ст. 6071; 2008, № 30, ст. 3618; 2009, № 1, ст. 19; № 26, ст. 3123; № 29, ст. 3592; № 52, ст. 6455; 2010, № 32, ст. 4298; 2011, № 29, ст. 4291; Российская газета, 2011, № 159), пунктом 203 Программы строительства олимпийских объектов и развития города Сочи как горноклиматического курорта, утвержденной постановлением Правительства Российской Федерации от 29 декабря 2007 года № 991 (Собрание законодательства Российской Федерации, 2008, № 2, ст. 113; № 25, ст. 2978; № 46, ст. 5333; № 47, ст. 5481; 2009, № 3, ст. 389; № 10, ст. 1225; № 31, ст. 3948; 2010, № 4, ст. 408; № 7, ст. 759; № 11, ст. 1215; № 14, ст. 1652; № 18, ст. 2244; № 23, ст. 2849; № 25, ст. 3183; № 31, ст. 4267; № 34, ст. 4489; № 37, ст. 4709; № 44, ст. 5696; № 47, ст. 6133; № 49, ст. 6527; № 50, ст. 6710; 2011, № 2, ст. 304; № 4, ст. 615; № 10, ст. 1386, ст. 1389, ст. 1407; № 13, ст. 1768; № 15, ст. 2136; № 17, ст. 2435; № 20, ст. 2832; № 21, ст. 2969; № 26, ст. 3810), на основании писем Государственной корпорации по строительству олимпийских объектов и развитию города Сочи как горноклиматического курорта от 6 июля 2011 года № ПМ-Д17-18985, администрации Краснодарского края от 1 июля 2011 года № 04-494/11-05, **приказываю:**

Утвердить представленный Государственной корпорацией
по строительству олимпийских объектов и развитию города Сочи

как горноклиматического курорта и согласованный администрацией Краснодарского края прилагаемый градостроительный план земельного участка для размещения олимпийского объекта «Культурно-исторический центр Святой Софии на горе Ахун (проектные и изыскательские работы, строительство)».

Заместитель Министра



Ю.У. Рейльян