

Утверждено
приказом Министерства
регионального развития
Российской Федерации
№ 23 от 20.04.2018 г.

101-23 03 2012 г. № 150 ОН
центром, Лазаревский район,

[illegible]

СОГЛАСОВАНО
ГК «Олимпстрой»

ДИРЕКТОР ДЕПАРТАМЕНТА
ЗЕМЕЛЬНО - ИМУЩЕСТВЕННЫХ
ОТНОШЕНИЙ

В. В. ДАЧЕНКО

отсутствует 13.09.2012

Мацкевич К.П

(расшифровка подписи)

ИНЖЕНЕР-ПРОЕКТИРОВЩИК 2-ОЙ КАТЕГОРИИ

ОТДЕЛА ГРАДОСТРОИТЕЛЬНОГО
ПРОЕКТИРОВАНИЯ ГЭ «ОЛИМПСТРОЙ»

А. А. ФАЮСТОВ

«31» 08.2012г.

Документация по планировке территории (проект планировки и проект межевания) для размещения олимпийского объекта: «Гостиничный комплекс "Орандж" категории 5 звезд на 160 номеров с реабилитационно-восстановительным центром, Лазаревский район, Адлерский район, Красная Поляна (проектные и изыскательские работы, строительство)». 2-й этап: Гостиничный комплекс "Орандж" категории 5 звезд на 100 номеров с реабилитационно-восстановительным центром Адлерский район, Красная Поляна

гласно утвержденной документации по планировке территории (проект планировки и проект межевания) олимпийского «Гостиничный комплекс "Орандж" категории 5 звезд на 160 номеров с реабилитационно-восстановительным центром, Лазаревский район, Адлерский район, Красная Поляна (проектные и изыскательские работы, строительство)». 2-й этап: Гостиничный комплекс "Орандж" категории 5 звезд на 100 номеров с реабилитационно-восстановительным центром Адлерский район, Красная Поляна (Приказ Минрегионразвития РФ от 10.07.2012г. №89-ОИ)

(дата)

2. Информация о разрешенном использовании земельного участка, требованиях к назначению, параметрам и размещению объекта капитального строительства

Утверждено
Приказом Министерства
регионального развития
Российской Федерации
№ 89-ОИ от 10.07.2012г.

Документация по планировке территории (проект планировки и проект межевания) для размещения олимпийского объекта: «Гостиничный комплекс "Орандж" категории 5 звезд на 160 номеров с реабилитационно-восстановительным центром, Лазаревский район, Адлерский район, Красная Поляна (проектные и изыскательские работы, строительство)». 2-й этап: Гостиничный комплекс "Орандж" категории 5 звезд на 100 номеров с реабилитационно-восстановительным центром Адлерский район, Красная Поляна.

согласно утвержденной документации по планировке территории (проект планировки и проект межевания) олимпийского «Гостиничный комплекс "Орандж" категории 5 звезд на 160 номеров с реабилитационно-восстановительным центром, Лазаревский район, Адлерский район, Красная Поляна (проектные и изыскательские работы, строительство)». 2-й этап: Гостиничный комплекс "Орандж" категории 5 звезд на 100 номеров с реабилитационно-восстановительным центром Адлерский район, Красная Поляна
(Приказ Минрегионразвития РФ от 10.07.2012г. №89-ОИ)

2.1. Территориальная зона "ЖК" – зона гостиничного комплекса.

Основные виды разрешенного использования земельного участка:

«Гостиничный комплекс "Орандж" категории 5 звезд на 160 номеров с реабилитационно-восстановительным центром, Лазаревский район, Адлерский район, Красная Поляна (проектные и изыскательские работы, строительство)». 2-й этап: Гостиничный комплекс "Орандж" категории 5 звезд на 100 номеров с реабилитационно-восстановительным центром Адлерский район, Красная Поляна.

(Приказ Минрегионразвития РФ от 10.07.2012г. №89-ОИ)

Условно разрешенный вид использования:

Не установлены

согласно утвержденной документации по планировке территории (проект планировки и проект межевания) олимпийского «Гостиничный комплекс "Орандж" категории 5 звезд на 160 номеров с реабилитационно-восстановительным центром, Лазаревский район, Адлерский район, Красная Поляна (проектные и изыскательские работы, строительство)». 2-й этап: Гостиничный комплекс "Орандж" категории 5 звезд на 100 номеров с реабилитационно-восстановительным центром Адлерский район, Красная Поляна
(Приказ Минрегионразвития РФ от 10.07.2012г. №89-ОИ)

Вспомогательные виды разрешенного использования земельного участка:

Не установлены

согласно утвержденной документации по планировке территории (проект планировки и проект межевания) олимпийского «Гостиничный комплекс "Орандж" категории 5 звезд на 160 номеров с реабилитационно-восстановительным центром, Лазаревский район, Адлерский район, Красная Поляна (проектные и изыскательские работы, строительство)». 2-й этап: Гостиничный комплекс "Орандж" категории 5 звезд на 100 номеров с реабилитационно-восстановительным центром Адлерский район, Красная Поляна
(Приказ Минрегионразвития РФ от 10.07.2012г. №89-ОИ)

2.2. Требования к назначению, параметрам и размещению объекта капитального строительства на указанном земельном участке. Назначение объекта капитального строительства.

Назначение объекта капитального строительства:

ИНЖЕНЕР-ПРОЕКТИРОВЩИК 2-ой КАТЕГОРИИ

ОТДЕЛА ГРАДСТРОИТЕЛЬНОГО
ПРОЕКТИРОВАНИЯ ГК «ОЛИМПСТРОЙ»

А.А. ФАДОТОВ

«31» 08. 2012г.

№ объекта согласно чертежу градостроительного плана	назначение объекта капитального строительства
2	«Гостиничный комплекс "Орандж" категории 5 звезд на 160 номеров с реабилитационно-восстановительным центром, Лазаревский район, Адлерский район, Красная Поляна (проектные и изыскательские работы, строительство)». 2-й этап: Гостиничный комплекс "Орандж" категории 5 звезд на 100 номеров с реабилитационно-восстановительным центром Адлерский район, Красная Поляна.

2.2.1. Предельные (минимальные и (или) максимальные) размеры земельных участков объектов капитального строительства, в том числе площадь

кадастровый № земельного участка согласно чертежу градостроительного плана	Длина (м)	Ширина (м)	Полоса отчуждения	Охранные зоны	Площадь земельного участка (га)	Номер О.К.С. согласно Чертежу градостр. плана	Размер (м)		Площадь объекта кап. стр-ва (га)
							максимальный	минимальный	
1	95	100	—	-	0,8485	—	—	—	—

2.2.2. Предельная высота зданий, строений, сооружений – (62,0 м) 58,5

согласно утвержденной документации по планировке территории (проект планировки и проект межевания) олимпийского «Гостиничный комплекс "Орандж" категории 5 звезд на 160 номеров с реабилитационно-восстановительным центром, Лазаревский район, Адлерский район, Красная Поляна (проектные и изыскательские работы, строительство)». 2-й этап: Гостиничный комплекс "Орандж" категории 5 звезд на 100 номеров с реабилитационно-восстановительным центром Адлерский район, Красная Поляна

(Приказ Минрегионразвития РФ от 10.07.2012г. №89-ОИ)

2.2.3. Максимальный процент застройки в границах земельного участка — 70 % 50

согласно утвержденной документации по планировке территории (проект планировки и проект межевания) олимпийского «Гостиничный комплекс "Орандж" категории 5 звезд на 160 номеров с реабилитационно-восстановительным центром, Лазаревский район, Адлерский район, Красная Поляна (проектные и изыскательские работы, строительство)». 2-й этап: Гостиничный комплекс "Орандж" категории 5 звезд на 100 номеров с реабилитационно-восстановительным центром Адлерский район, Красная Поляна

(Приказ Минрегионразвития РФ от 10.07.2012г. №89-ОИ)

2.2.4. Иные показатели:

Минимальный коэффициент озеленения: 30%

согласно утвержденной документации по планировке территории (проект планировки и проект межевания) олимпийского «Гостиничный комплекс "Орандж" категории 5 звезд на 160 номеров с реабилитационно-восстановительным центром, Лазаревский район, Адлерский район, Красная Поляна (проектные и изыскательские работы, строительство)». 2-й этап: Гостиничный комплекс "Орандж" категории 5 звезд на 100 номеров с реабилитационно-восстановительным центром Адлерский район, Красная Поляна

(Приказ Минрегионразвития РФ от 10.07.2012г. №89-ОИ)

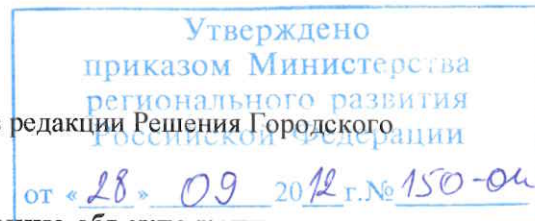
Минимальный отступ от границ земельного участка: (0м-12,4 м) А. А. ФАЮСТОВ

согласно утвержденной документации по планировке территории (проект планировки и проект межевания) олимпийского «Гостиничный комплекс "Орандж" категории 5 звезд на 160 номеров с реабилитационно-восстановительным центром, Лазаревский район, Адлерский район, Красная Поляна (проектные и изыскательские работы, строительство)». 2-й этап: Гостиничный комплекс "Орандж" категории 5 звезд на 100 номеров с реабилитационно-восстановительным центром Адлерский район, Красная Поляна

(Приказ Минрегионразвития РФ от 10.07.2012г. №89-ОИ)

Максимальная высота оград: 1,5м.

в соответствии с "Правилами землепользования и застройки" (в редакции Решения Городского собрания Сочи от 12.12.2011 г.)



2.2.5 Требования к назначению, параметрам и размещению объекта капитального строительства на указанном земельном участке

(заполняется на земельный участок, на который градостроительный регламент не устанавливается, не распространяется)

Назначение объекта капитального строительства:

№ объекта согласно чертежу градостроительного плана	назначение объекта капитального строительства
-	-

Предельные (минимальные и (или) максимальные) размеры земельных участков

Номер участка согласно чертежу градостроительного плана	Длина (м)	Ширина (м)	Площадь (га)	Полоса отчуждения	Охранные зоны
-	-	-	-	-	-

3. Информация о расположенных в границах земельного участка объектах капитального строительства и объектах культурного наследия

3.1 Объекты капитального строительства:

№ объекта согласно чертежу градостроительного плана	назначение объекта капитального строительства
-	-

Инвентаризационный или кадастровый номер: не имеется

Технический или кадастровый паспорт объекта подготовлен:
не имеется

(Наименование организации (органа) государственной кадастрового учета объектов недвижимости или государственного технического учета и технической инвентаризации объектов капитального строительства)

3.2 Объекты, включенные в единый государственный реестр объектов культурного наследия (памятников истории и культуры) народов Российской Федерации

№ объекта согласно чертежу градостроительного плана	назначение объекта культурного наследия
не имеется	не имеется

не имеется

(Наименование органа государственной власти, принявшего решение о включении выявленного объекта культурного наследия в реестр, реквизиты этого решения)

Регистрационный номер в реестре: не имеется

ИНЖЕНЕР-ПРОЕКТИРОВЩИК 2-ОЙ КАТЕГОРИИ

ОТДЕЛА ГРАДОСТРОИТЕЛЬНОГО
ПРОЕКТИРОВАНИЯ ГК «Олимпстрой»

А.А. ФАДСТОВ

31.08.2012г.

4. Информация о разделении земельного участка

Разделение земельного участка предусмотрено на основании документации по планировке территории (проект планировки и проект межевания) для размещения олимпийского объекта: «Гостиничный комплекс "Орандж" категории 5 звезд на 160 номеров с реабилитационно-восстановительным центром, Лазаревский район, Адлерский район, Красная Поляна (проектные и изыскательские работы, строительство)». 2-й этап: Гостиничный комплекс "Орандж" категории 5 звезд на 100 номеров с реабилитационно-восстановительным центром Адлерский район, Красная Поляна.

согласно утвержденной документации по планировке территории (проект планировки и проект межевания) олимпийского «Гостиничный комплекс "Орандж" категории 5 звезд на 160 номеров с реабилитационно-восстановительным центром, Лазаревский район, Адлерский район, Красная Поляна (проектные и изыскательские работы, строительство)». 2-й этап: Гостиничный комплекс "Орандж" категории 5 звезд на 100 номеров с реабилитационно-восстановительным центром Адлерский район, Красная Поляна (Приказ Минрегионразвития РФ от 10.07.2012г. №89-ОИ)

Утверждено
приказом Министерства
регионального развития
Российской Федерации
18.09.2012г. №150-ОИ

Исполнитель: Деева Е.В.

ИНЖЕНЕР-ПРОЕКТИРОВЩИК 2-ОЙ КАТЕГОРИИ

ОТДЕЛА ГРАДОСТРОИТЕЛЬНОГО
ПРОЕКТИРОВАНИЯ ГИД «ОЛИМПСТРОЙ»

А.А. ФАКУСОВ

31.08.2012г.

ИНЖЕНЕР-ПРОЕКТИРОВЩИК 2-ОЙ КАТЕГОРИИ

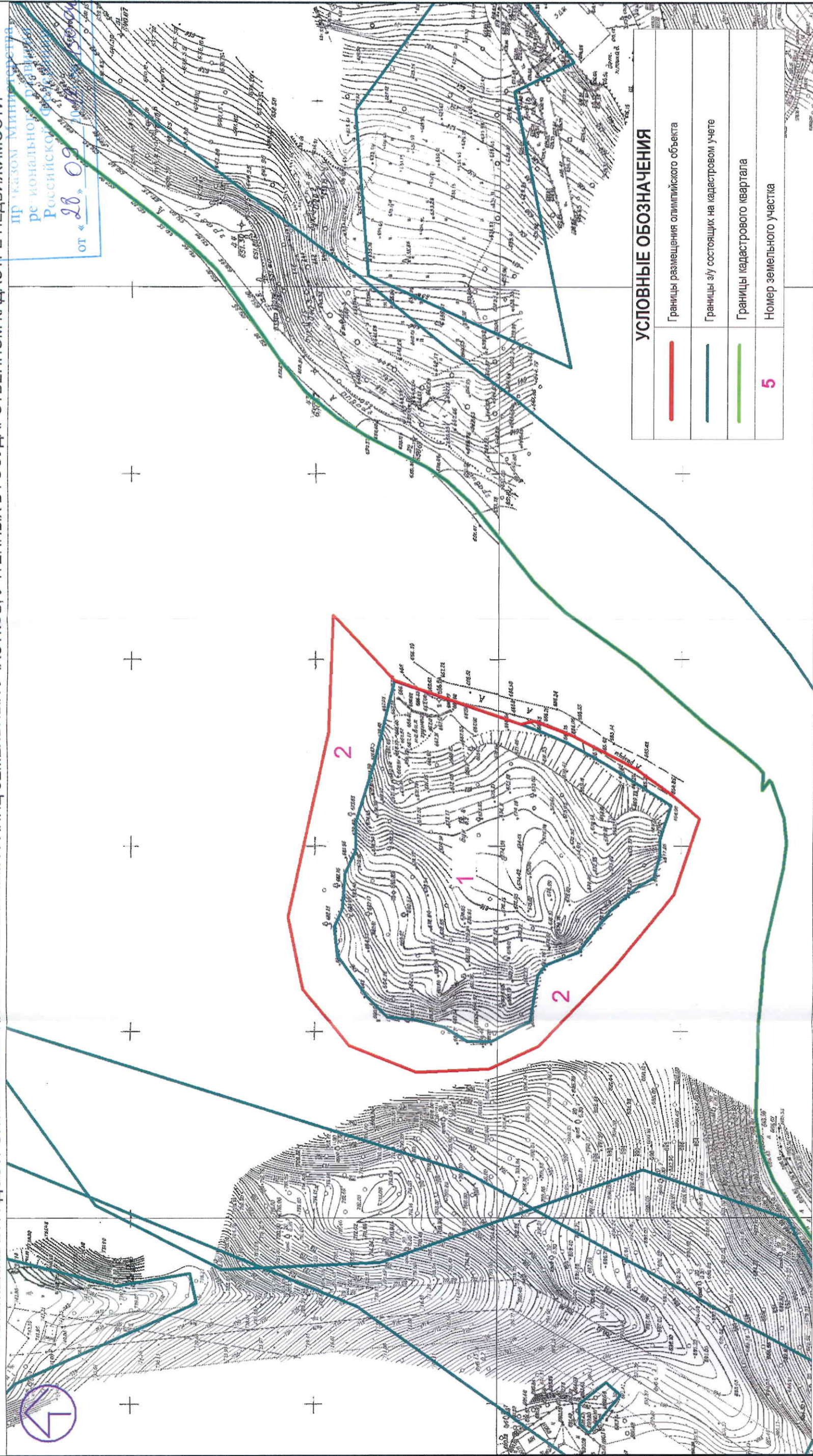
ОТДЕЛА ГРАДОСТРОИТЕЛЬНОГО
ПРОЕКТИРОВАНИЯ ГУ «Олимпстрой»

А. А. ФАЮСТОВ

В настоящем документе
Пронумеровано и скреплено
«31» 08. 2012г. 6 листов,
пронумеровано 6 листов



ПРИЛОЖЕНИЕ К ГРАДОСТРОИТЕЛЬНОМУ ПЛАНУ С УКАЗАНИЕМ ГРАНИЦ ЗЕМЕЛЬНЫХ УЧАСТКОВ, УЧЕТНЫХ В ГОСУДАРСТВЕННОМ КАДАСТРЕ НЕДВИЖИМОСТИ



УСЛОВНЫЕ ОБОЗНАЧЕНИЯ

	Границы размещения олимпийского объекта
	Границы з/у состоящих на кадастровом учете
	Границы кадастрового квартала
5	Номер земельного участка

ИНФОРМАЦИЯ О ЗЕМЕЛЬНЫХ УЧАСТКАХ

Номер участка	Кадастровый номер участка	Данные о земельных участках
1	23-49-05/2001:1052	край Краснодарский, г. Сочи, р-н Адлерский, Краснополянская лесничество, квартал 17 выдел 14. Земли особо охраняемых территорий и объектов. Для обустройства и эксплуатации реабилитационно-восстановительного центра коттеджного типа Вид права - собственность. Площадь земельного участка 5700 кв. м.
2	23-49-05/2001:87	Земельный участок площадью - 141221 кв. м. Входит в состав земельного участка с кадастровым номером 23-49-0000000-88. Земли особо охраняемых территорий и объектов

Градостроительный план земельного участка по объекту: «Гостиничный комплекс "Оранда" категории 5 звезд на 100 номеров с реконструкцией и восстановительными работами, Лазаревский район, Адлерский район, Красная Поляна (проектные и исполнительские работы, строительство)».

ОТДЕЛ ПРОЕКТИРОВАНИЯ ГК «ОЛИМПСТРОЙ»

А.А. ФАДСТОВ

31.08.2012г.

Чертеж земельного участка. М 1:1000. Условные обозначения.

Муниципальное унитарное предприятие г. Сочи

Муниципальное унитарное предприятие г. Сочи